

# WWT30451

気ままな多方向の千鳥パターンは、自由を謳歌し、彩り煌めく。



30451 クイックジョイナー STK13160

## WWT30451

ポートマントー

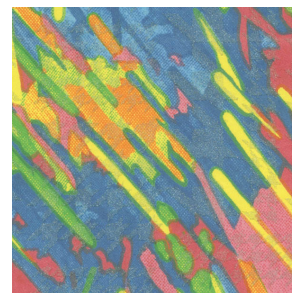
特殊掛率品

価格	8,000円/㎡ 8,650円/㎡(税別)
価格ランク	SS
防火性能	不燃 準不燃 (防火種別: 1-1)
材料区分	無機質系壁紙
巾/巻	巾92.5cm x 50m巻
リピート	タテ 63.7cm ヨコ 92.5cm
機能性	防かび
備考	ガラスビーズ×デジタルプリント

有効期限 : 2026年12月まで



寄り写真



生地画像



リピート画像

## ふりまき素材壁紙 共通の注意事項

### 選択上の注意

- ・素材の特性上、ジョイント部に色差が生じることがあります。
- ・施工時または施工後に素材が落ちることがあります。
- ・水が直接かかる場所への使用は避けてください。

### 施工時

- ・糊は濃いめに、塗布量は多めにして相剥ぎを防いでください。
- ・表面に糊が付着しないようご注意ください。表面に糊が付着した場合は、固く絞ったスポンジで叩くようにした後、乾いた布で丁寧に拭き取ってください。
- ・糊汚れがあると変色の原因になります。糊付け後は折りジワが付かないように大きくたたみ、重ね置きはしないでください。
- ・ふりまき素材壁紙は水分を含むと柔らかくもろくなります。糊付け後はゆっくり伸ばしてください。天井への施工は破損したり素材が落ちてしまう可能性がありますので十分ご注意ください。
- ・撫で付けは柔らかい刷毛を使用してください。金ベラや硬いローラーは使用しないでください。
- ・カッターの刃は常に鋭利な状態で使用してください。

### 施工後

- ・張り替え等で剥がす際は、表面にたっぷり水打ちをして、裏打ち紙にまで湿り気を与える、または剥がし剤を使用すると比較的剥がしやすくなります。

### 個別の注意事項

- ・素材の特性上、折りジワがつくと元には戻りません。
- ・ガラスビーズが裏面に入った場合は速やかに取り除いてください。
- ・定規が滑りやすいため、ずれないように押さえに注意してください。
- ・オープンタイムは夏期5～15分、冬期25～35分が目安です。長時間おくと相剥ぎや目スキ、また素材が落ちやすくなる原因となります。

# WWT30452

季節の移り変わりを思わす豊かな色彩と  
雪を模した立体的な素材の粒。



30452 クイックジョイナー STK13156

## WWT30452

モーグルハイク

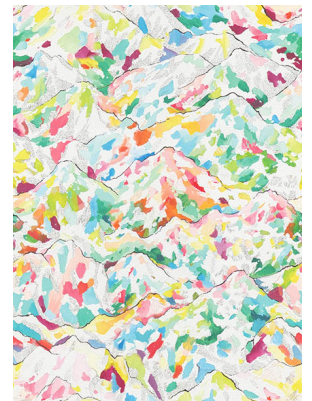
特殊掛率品

価格	6,000円/㎡ 6,490円/㎡(税別)
価格ランク	SS
防火性能	非防火
材料区分	
巾/巻	巾92.5cm x 50m巻
リピート	タテ 64cm ヨコ 46.3cm
機能性	防かび
備考	ガラスビーズ×デジタルプリント

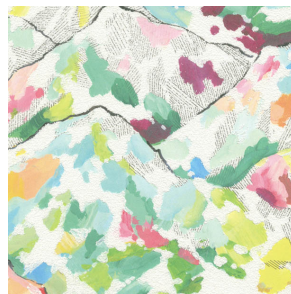
有効期限 : 2026年12月まで



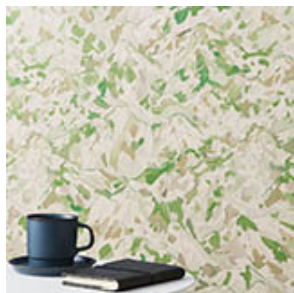
寄り写真



リピート画像



生地画像



WWT30453

## ふりまき素材壁紙 共通の注意事項

### 選択上の注意

- ・素材の特性上、ジョイント部に色差が生じることがあります。
- ・施工時または施工後に素材が落ちることがあります。
- ・水が直接かかる場所への使用は避けてください。

### 施工時

- ・糊は濃いめに、塗布量は多めにして相剥ぎを防いでください。
- ・表面に糊が付着しないようご注意ください。表面に糊が付着した場合は、固く絞ったスポンジで叩くようにした後、乾いた布で丁寧に拭き取ってください。
- ・糊汚れがあると変色の原因になります。糊付け後は折りジワが付かないように大きくたたみ、重ね置きはしないでください。
- ・ふりまき素材壁紙は水分を含むと柔らかくもろくなります。糊付け後はゆっくり伸ばしてください。天井への施工は破損した素材が落ちてしまう可能性がありますので十分ご注意ください。
- ・撫で付けは柔らかい刷毛を使用してください。金ペラや硬いローラーは使用しないでください。
- ・カッターの刃は常に鋭利な状態で使用してください。

### 施工後

- ・張り替え等で剥がす際は、表面にたっぷり水打ちをして、裏打ち紙にまで湿り気を与える、または剥がし剤を使用すると比較的剥がしやすくなります。

### 個別の注意事項

- ・素材の特性上、折りジワがつくと元には戻りません。
- ・糊が馴染むまでは固く感じます。冬期は室温を上げて施工してください。
- ・オープンタイムは夏期5～15分、冬期25～35分が目安です。長時間おくと相剥ぎや目スキ、また素材が落ちやすくなる原因となります。

# WWT30453

季節の移り変わりを思わす豊かな色彩と  
雪を模した立体的な素材の粒。



30453

## WWT30453

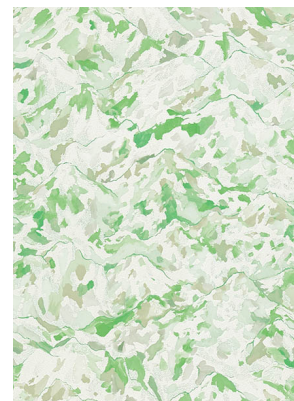
モーグルハイク

特殊掛率品

価格	6,000円/㎡ 6,490円/㎡(税別)
価格ランク	SS
防火性能	非防火
材料区分	
巾/巻	巾92.5cm x 50m巻
リピート	タテ 64cm ヨコ 46.3cm
機能性	防かび
備考	ガラスビーズ×デジタルプリント



生地画像



リピート画像

有効期限 : 2026年12月まで



WWT30452

## ふりまき素材壁紙 共通の注意事項

### 選択上の注意

- ・素材の特性上、ジョイント部に色差が生じることがあります。
- ・施工時または施工後に素材が落ちることがあります。
- ・水が直接かかる場所への使用は避けてください。

### 施工時

- ・糊は濃いめに、塗布量は多めにして相剥ぎを防いでください。
- ・表面に糊が付着しないようご注意ください。表面に糊が付着した場合は、固く絞ったスポンジで叩くようにした後、乾いた布で丁寧に拭き取ってください。
- ・糊汚れがあると変色の原因になります。糊付け後は折りジワが付かないように大きくたたみ、重ね置きはしないでください。
- ・ふりまき素材壁紙は水分を含むと柔らかくもろくなります。糊付け後はゆっくり伸ばしてください。天井への施工は破損した素材が落ちてしまう可能性がありますので十分ご注意ください。
- ・撫で付けは柔らかい刷毛を使用してください。金ペラや硬いローラーは使用しないでください。
- ・カッターの刃は常に鋭利な状態で使用してください。

### 施工後

- ・張り替え等で剥がす際は、表面にたっぷり水打ちをして、裏打ち紙にまで湿り気を与える、または剥がし剤を使用すると比較的剥がしやすくなります。

### 個別の注意事項

- ・素材の特性上、折りジワがつくと元には戻りません。
- ・糊が馴染むまでは固く感じます。冬期は室温を上げて施工してください。
- ・オープンタイムは夏期5～15分、冬期25～35分が目安です。長時間おくと相剥ぎや目スキ、また素材が落ちやすくなる原因となります。

## WWT30454

ガラスビーズを煌めかせ、  
エキゾチックなモザイクタイルのように。



30454

## WWT30454

アンジー

特殊掛率品

価格	8,000円/㎡ 8,650円/㎡(税別)
価格ランク	SS
防火性能	不燃 準不燃 (防火種別: 1-1)
材料区分	無機質系壁紙
巾/巻	巾92.5cm x 50m巻
リピート	タテ 64cm ヨコ 46.3cm
機能性	防かび
備考	ガラスビーズ×デジタルプリント 目地巾: 約5mm

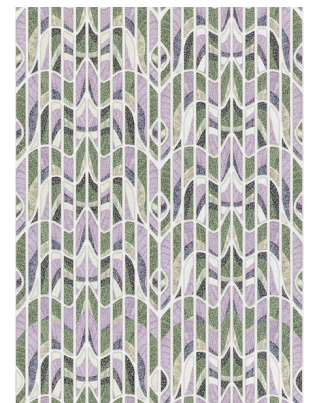
有効期限 : 2026年12月まで



寄り写真



生地画像



リピート画像

## ふりまき素材壁紙 共通の注意事項

### 選択上の注意

- ・素材の特性上、ジョイント部に色差が生じることがあります。
- ・施工時または施工後に素材が落ちることがあります。
- ・水が直接かかる場所への使用は避けてください。

### 施工時

- ・糊は濃いめに、塗布量は多めにして相剥ぎを防いでください。
- ・表面に糊が付着しないようご注意ください。表面に糊が付着した場合は、固く絞ったスポンジで叩くようにした後、乾いた布で丁寧に拭き取ってください。
- ・糊汚れがあると変色の原因になります。糊付け後は折りジワが付かないように大きくたたみ、重ね置きはしないでください。
- ・ふりまき素材壁紙は水分を含むと柔らかくもろくなります。糊付け後はゆっくり伸ばしてください。天井への施工は破損したり素材が落ちてしまう可能性がありますので十分ご注意ください。
- ・撫で付けは柔らかい刷毛を使用してください。金ベラや硬いローラーは使用しないでください。
- ・カッターの刃は常に鋭利な状態で使用してください。

### 施工後

- ・張り替え等で剥がす際は、表面にたっぷり水打ちをして、裏打ち紙にまで湿り気を与える、または剥がし剤を使用すると比較的剥がしやすくなります。

### 個別の注意事項

- ・素材の特性上、折りジワがつくと元には戻りません。
- ・ガラスビーズが裏面に入った場合は速やかに取り除いてください。
- ・定規が滑りやすいため、ずれないように押さえに注意してください。
- ・オープンタイムは夏期5～15分、冬期25～35分が目安です。長時間おくと相剥ぎや目スキ、また素材が落ちやすくなる原因となります。



# WWT30457

勢いあるブラシストロークとインパクトカラーで攻める。



30457 30458 クイックジョイナー STK13160

## WWT30457

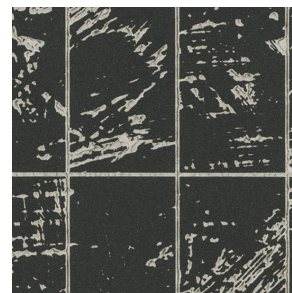
ストロークス

特殊掛率品

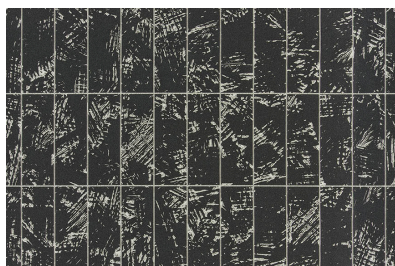
価格	1,600円/㎡ 1,750円/㎡(税別)
価格ランク	B
防火性能	不燃 準不燃 (防火種別: 1-1)
材料区分	無機質系壁紙
巾/巻	巾91.5cm x 50m巻
リピート	タテ 64cm ヨコ 91.5cm
機能性	
備考	寒水石 タイル寸法: 約121.1cm ⇄7.2cm 目地巾: 約3mm



寄り写真



生地画像



リピート画像

有効期限 : 2026年12月まで



WWT30458

## ふりまき素材壁紙 共通の注意事項

### 選択上の注意

- ・素材の特性上、ジョイント部に色差が生じることがあります。
- ・施工時または施工後に素材が落ちることがあります。
- ・水が直接かかる場所への使用は避けてください。

### 施工時

- ・糊は濃いめに、塗布量は多めにして相剥ぎを防いでください。
- ・表面に糊が付着しないようご注意ください。表面に糊が付着した場合は、固く絞ったスポンジで叩くようにした後、乾いた布で丁寧に拭き取ってください。
- ・糊汚れがあると変色の原因になります。糊付け後は折りジワが付かないように大きくたたみ、重ね置きはしないでください。
- ・ふりまき素材壁紙は水分を含むと柔らかくもろくなります。糊付け後はゆっくり伸ばしてください。天井への施工は破損したリ素材が落ちてしまう可能性がありますので十分ご注意ください。
- ・撫で付けは柔らかい刷毛を使用してください。金ペラや硬いローラーは使用しないでください。
- ・カッターの刃は常に鋭利な状態で使用してください。

### 施工後

- ・張り替え等で剥がす際は、表面にたっぷり水打ちをして、裏打ち紙にまで湿り気を与える、または剥がし剤を使用すると比較的剥がしやすくなります。

### 個別の注意事項

- ・オープンタイムは夏期10～20分、冬期25～35分が目安です。長時間おくと相剥ぎや目スキの原因となります。

ストロークス

SINCOL®

# WWT30458

勢いあるブラシストロークと  
インパクトカラーで攻める。



30458 30457 クイックジョイナー STK13160

## WWT30458

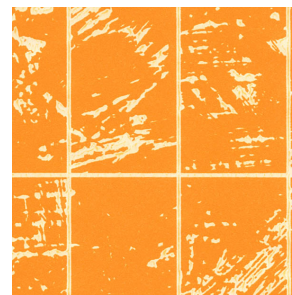
ストロークス

特殊掛率品

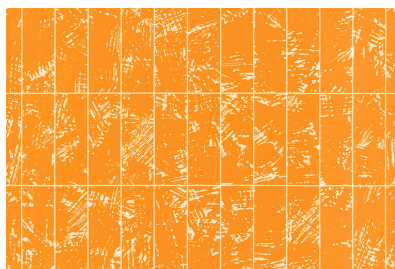
価格	1,600円/㎡ 1,750円/㎡(税別)
価格ランク	B
防火性能	不燃 準不燃 (防火種別: 1-1)
材料区分	無機質系壁紙
巾/巻	巾91.5cm x 50m巻
リピート	タテ 64cm ヨコ 91.5cm
機能性	
備考	寒水石 タイル寸法: 約121.1cm ⇄ 7.2cm 目地巾: 約3mm



寄り写真



生地画像



リピート画像

有効期限 : 2026年12月まで



WWWT30457

## ふりまき素材壁紙 共通の注意事項

### 選択上の注意

- ・素材の特性上、ジョイント部に色差が生じることがあります。
- ・施工時または施工後に素材が落ちることがあります。
- ・水が直接かかる場所への使用は避けてください。

### 施工時

- ・糊は濃いめに、塗布量は多めにして相剥ぎを防いでください。
- ・表面に糊が付着しないようご注意ください。表面に糊が付着した場合は、固く絞ったスポンジで叩くようにした後、乾いた布で丁寧に拭き取ってください。
- ・糊汚れがあると変色の原因になります。糊付け後は折りジワが付かないように大きくたたみ、重ね置きはしないでください。
- ・ふりまき素材壁紙は水分を含むと柔らかくもろくなります。糊付け後はゆっくり伸ばしてください。天井への施工は破損したリ素材が落ちてしまう可能性がありますので十分ご注意ください。
- ・撫で付けは柔らかい刷毛を使用してください。金ペラや硬いローラーは使用しないでください。
- ・カッターの刃は常に鋭利な状態で使用してください。

### 施工後

- ・張り替え等で剥がす際は、表面にたっぷり水打ちをして、裏打ち紙にまで湿り気を与える、または剥がし剤を使用すると比較的剥がしやすくなります。

### 個別の注意事項

- ・オープンタイムは夏期10～20分、冬期25～35分が目安です。長時間おくと相剥ぎや目スキの原因となります。

テマリ

SINCOL®

# WWT30459

七宝と麻の葉の合わせた吉祥紋。



30459

## WWT30459

テマリ

特殊掛率品

価格	1,900円/m 2,060円/m <sup>2</sup> (税別)
価格ランク	C
防火性能	不燃 準不燃 (防火種別: 1-6)
材料区分	無機質系壁紙
巾/巻	巾92.5cm x 50m巻
リピート	タテ 32cm ヨコ 30.9cm
機能性	防かび
備考	パルプロック

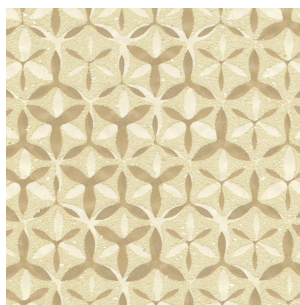
有効期限 : 2026年12月まで



寄り写真



リピート画像



生地画像



WWT30460

## ふりまき素材壁紙 共通の注意事項

### 選択上の注意

- ・素材の特性上、ジョイント部に色差が生じることがあります。
- ・施工時または施工後に素材が落ちることがあります。
- ・水が直接かかる場所への使用は避けてください。

### 施工時

- ・糊は濃いめに、塗布量は多めにして相剥ぎを防いでください。
- ・表面に糊が付着しないようご注意ください。表面に糊が付着した場合は、固く絞ったスポンジで叩くようにした後、乾いた布で丁寧に拭き取ってください。
- ・糊汚れがあると変色の原因になります。糊付け後は折りジワが付かないように大きいたたみ、重ね置きはしないでください。
- ・ふりまき素材壁紙は水分を含むと柔らかくもろくなります。糊付け後はゆっくり伸ばしてください。天井への施工は破損したり素材が落ちてしまう可能性がありますので十分ご注意ください。
- ・撫で付けは柔らかい刷毛を使用してください。金ベラや硬いローラーは使用しないでください。
- ・カッターの刃は常に鋭利な状態で使用してください。

### 施工後

- ・張り替え等で剥がす際は、表面にたっぷり水打ちをして、裏打ち紙にまで湿り気を与える、または剥がし剤を使用すると比較的剥がしやすくなります。

### 個別の注意事項

- ・糊が馴染むまでは固く感じます。冬期は室温を上げて施工してください。
- ・オープンタイムは夏期5～15分、冬期25～35分が目安です。長時間おくと相剥ぎや目スキ、また素材が落ちやすくなる原因となります。

テマリ

SINCOL®

# WWT30460

七宝と麻の葉の合わせた吉祥紋。



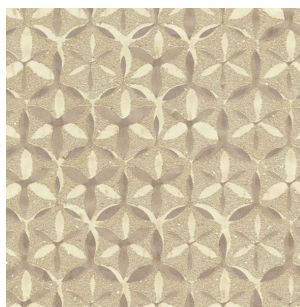
30460

## WWT30460

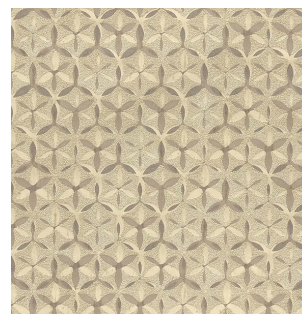
テマリ

特殊掛率品

価格	1,900円/m 2,060円/m <sup>2</sup> (税別)
価格ランク	C
防火性能	不燃 準不燃 (防火種別: 1-6)
材料区分	無機質系壁紙
巾/巻	巾92.5cm x 50m巻
リピート	タテ 32cm ヨコ 30.9cm
機能性	防かび
備考	パルプロック



生地画像



リピート画像

有効期限 : 2026年12月まで



WWT30459

## ふりまき素材壁紙 共通の注意事項

### 選択上の注意

- ・素材の特性上、ジョイント部に色差が生じることがあります。
- ・施工時または施工後に素材が落ちることがあります。
- ・水が直接かかる場所への使用は避けてください。

### 施工時

- ・糊は濃いめに、塗布量は多めにして相剥ぎを防いでください。
- ・表面に糊が付着しないようご注意ください。表面に糊が付着した場合は、固く絞ったスポンジで叩くようにした後、乾いた布で丁寧に拭き取ってください。
- ・糊汚れがあると変色の原因になります。糊付け後は折りジワが付かないように大きいたたみ、重ね置きはしないでください。
- ・ふりまき素材壁紙は水分を含むと柔らかくもろくなります。糊付け後はゆっくり伸ばしてください。天井への施工は破損したり素材が落ちてしまう可能性がありますので十分ご注意ください。
- ・撫で付けは柔らかい刷毛を使用してください。金ベラや硬いローラーは使用しないでください。
- ・カッターの刃は常に鋭利な状態で使用してください。

### 施工後

- ・張り替え等で剥がす際は、表面にたっぷり水打ちをして、裏打ち紙にまで湿り気を与える、または剥がし剤を使用すると比較的剥がしやすくなります。

### 個別の注意事項

- ・糊が馴染むまでは固く感じます。冬期は室温を上げて施工してください。
- ・オープンタイムは夏期5～15分、冬期25～35分が目安です。長時間おくと相剥ぎや目スキ、また素材が落ちやすくなる原因となります。



万寿 (ばんじゅ)

SINCOL®

WWT30461

背景には伝統的な流水紋。  
枝垂桜は長寿の木。



30461

WWT30461

万寿 (ばんじゅ)

特殊掛率品

価格	4,300円/㎡ 4,680円/㎡(税別)
価格ランク	S
防火性能	非防火
材料区分	
巾/巻	巾92cm x 50m巻
リピート	タテ 63.8cm ヨコ 92cm
機能性	防かび
備考	不織布×パルブロック

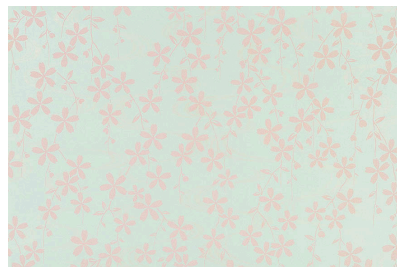
有効期限 : 2026年12月まで



寄り写真



生地画像



リピート画像



WWT30462

## ふりまき素材壁紙 共通の注意事項

### 選択上の注意

- ・素材の特性上、ジョイント部に色差が生じることがあります。
- ・施工時または施工後に素材が落ちることがあります。
- ・水が直接かかる場所への使用は避けてください。

### 施工時

- ・糊は濃いめに、塗布量は多めにして相剥ぎを防いでください。
- ・表面に糊が付着しないようご注意ください。表面に糊が付着した場合は、固く絞ったスポンジで叩くようにした後、乾いた布で丁寧に拭き取ってください。
- ・糊汚れがあると変色の原因になります。糊付け後は折りジワが付かないように大きくたたみ、重ね置きはしないでください。
- ・ふりまき素材壁紙は水分を含むと柔らかくもろくなります。糊付け後はゆっくり伸ばしてください。天井への施工は破損したリ素材が落ちてしまう可能性がありますので十分ご注意ください。
- ・撫で付けは柔らかい刷毛を使用してください。金ペラや硬いローラーは使用しないでください。
- ・カッターの刃は常に鋭利な状態で使用してください。

### 施工後

- ・張り替え等で剥がす際は、表面にたっぷり水打ちをして、裏打ち紙にまで湿り気を与える、または剥がし剤を使用すると比較的剥がしやすくなります。

### 個別の注意事項

- ・素材の特性上、折りジワがつくと元には戻りません。
- ・糊が馴染むまでは固く感じます。冬期は室温を上げて施工してください。
- ・オープンタイムは夏期5～15分、冬期25～35分が目安です。長時間おくと相剥ぎや目スキ、また素材が落ちやすくなる原因となります。

万寿 (ばんじゅ)

SINCOL®

WWT30462

枝垂桜は長寿の木。  
背景には伝統的な流水紋。



30462

WWT30462

万寿 (ばんじゅ)

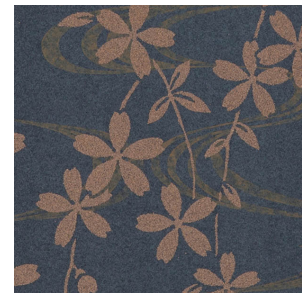
特殊掛率品

価格	4,300円/㎡ 4,680円/㎡(税別)
価格ランク	S
防火性能	非防火
材料区分	
巾/巻	巾92cm x 50m巻
リピート	タテ 63.8cm ヨコ 92cm
機能性	防かび
備考	不織布×パルブロック

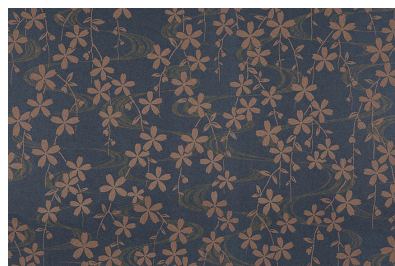
有効期限 : 2026年12月まで



寄り写真



生地画像



リピート画像



WWT30461

## ふりまき素材壁紙 共通の注意事項

### 選択上の注意

- ・素材の特性上、ジョイント部に色差が生じることがあります。
- ・施工時または施工後に素材が落ちることがあります。
- ・水が直接かかる場所への使用は避けてください。

### 施工時

- ・糊は濃いめに、塗布量は多めにして相剥ぎを防いでください。
- ・表面に糊が付着しないようご注意ください。表面に糊が付着した場合は、固く絞ったスポンジで叩くようにした後、乾いた布で丁寧に拭き取ってください。
- ・糊汚れがあると変色の原因になります。糊付け後は折りジワが付かないように大きくたたみ、重ね置きはしないでください。
- ・ふりまき素材壁紙は水分を含むと柔らかくもろくなります。糊付け後はゆっくり伸ばしてください。天井への施工は破損した素材が落ちてしまう可能性がありますので十分ご注意ください。
- ・撫で付けは柔らかい刷毛を使用してください。金ペラや硬いローラーは使用しないでください。
- ・カッターの刃は常に鋭利な状態で使用してください。

### 施工後

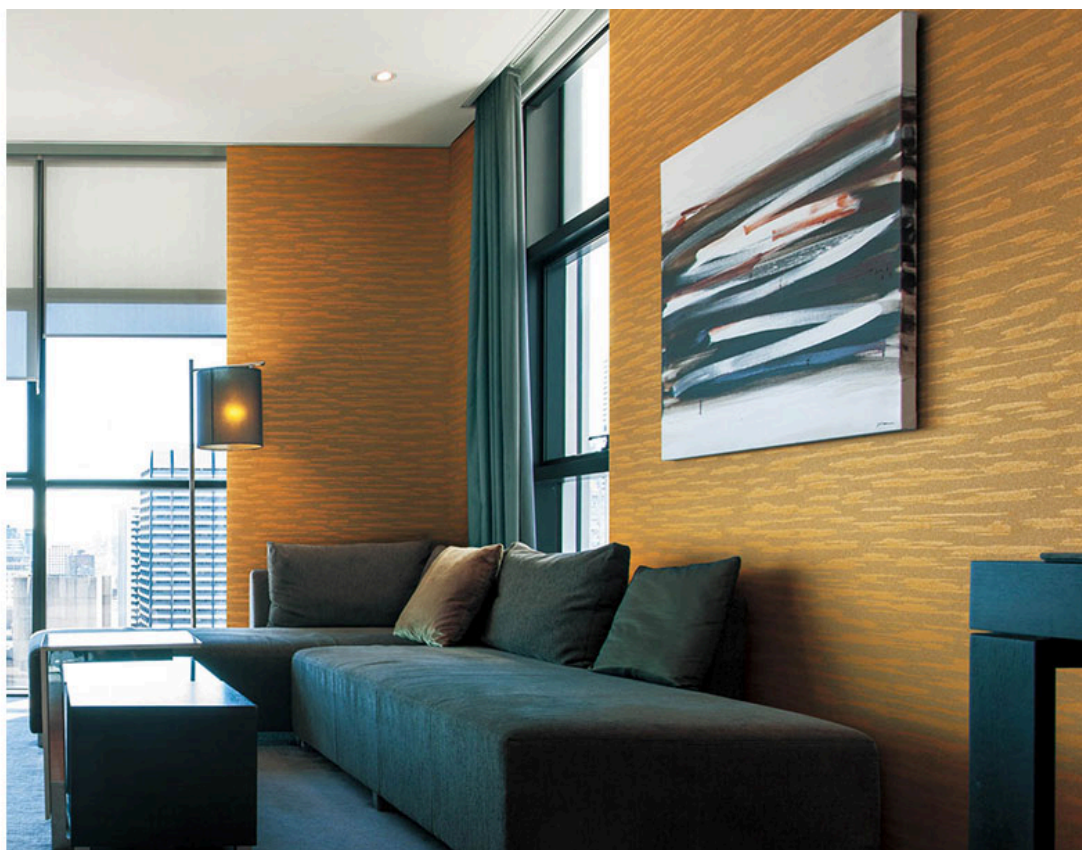
- ・張り替え等で剥がす際は、表面にたっぷり水打ちをして、裏打ち紙にまで湿り気を与える、または剥がし剤を使用すると比較的剥がしやすくなります。

### 個別の注意事項

- ・素材の特性上、折りジワがつくと元には戻りません。
- ・糊が馴染むまでは固く感じます。冬期は室温を上げて施工してください。
- ・オープンタイムは夏期5～15分、冬期25～35分が目安です。長時間おくと相剥ぎや目スキ、また素材が落ちやすくなる原因となります。

# WWT30463

霞の切れ間から覗くマイカの煌めきが  
 明るい兆しを想わせる。



30463

## WWT30463

キザシ

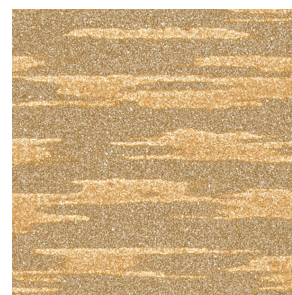
特殊掛率品

価格	3,100円/m 3,360円/m <sup>2</sup> (税別)
価格ランク	D
防火性能	準不燃 (防火種別：2-1)
材料区分	無機質系壁紙
巾/巻	巾92.5cm x 50m巻
リピート	タテ 64cm ヨコ 92.5cm
機能性	防かび
備考	パルプロック・マイカ

有効期限 : 2026年12月まで



寄り写真



生地画像



リピート画像



WWT30464

## ふりまき素材壁紙 共通の注意事項

### 選択上の注意

- ・素材の特性上、ジョイント部に色差が生じることがあります。
- ・施工時または施工後に素材が落ちることがあります。
- ・水が直接かかる場所への使用は避けてください。

### 施工時

- ・糊は濃いめに、塗布量は多めにして相剥ぎを防いでください。
- ・表面に糊が付着しないようご注意ください。表面に糊が付着した場合は、固く絞ったスポンジで叩くようにした後、乾いた布で丁寧に拭き取ってください。
- ・糊汚れがあると変色の原因になります。糊付け後は折りジワが付かないように大きくたたみ、重ね置きはしないでください。
- ・ふりまき素材壁紙は水分を含むと柔らかくもろくなります。糊付け後はゆっくり伸ばしてください。天井への施工は破損した素材が落ちてしまう可能性がありますので十分ご注意ください。
- ・撫で付けは柔らかい刷毛を使用してください。金ペラや硬いローラーは使用しないでください。
- ・カッターの刃は常に鋭利な状態で使用してください。

### 施工後

- ・張り替え等で剥がす際は、表面にたっぷり水打ちをして、裏打ち紙にまで湿り気を与える、または剥がし剤を使用すると比較的剥がしやすくなります。

### 個別の注意事項

- ・施工時または施工後、特にマイカ素材が落ちやすいので、お取り扱いにご注意ください。
- ・糊が馴染むまでは固く感じます。冬期は室温を上げて施工してください。
- ・オープンタイムは夏期5～15分、冬期25～35分が目安です。長時間おくと相剥ぎや目スキ、また素材が落ちやすくなる原因となります。

キザシ

SINCOL®

# WWT30464

霞の切れ間から覗くマイカの煌めきが  
明るい兆しを想わせる。



30464

## WWT30464

キザシ

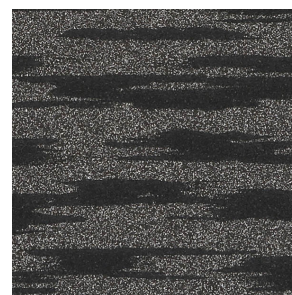
特殊掛率品

価格	3,100円/㎡ 3,360円/㎡(税別)
価格ランク	D
防火性能	準不燃 (防火種別: 2-1)
材料区分	無機質系壁紙
巾/巻	巾92.5cm x 50m巻
リピート	タテ 64cm ヨコ 92.5cm
機能性	防かび
備考	パルプロック・マイカ

有効期限 : 2026年12月まで



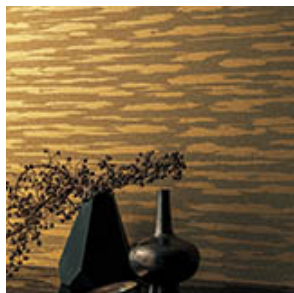
寄り写真



生地画像



リピート画像



WWT30463

## ふりまき素材壁紙 共通の注意事項

### 選択上の注意

- ・素材の特性上、ジョイント部に色差が生じることがあります。
- ・施工時または施工後に素材が落ちることがあります。
- ・水が直接かかる場所への使用は避けてください。

### 施工時

- ・糊は濃いめに、塗布量は多めにして相剥ぎを防いでください。
- ・表面に糊が付着しないようご注意ください。表面に糊が付着した場合は、固く絞ったスポンジで叩くようにした後、乾いた布で丁寧に拭き取ってください。
- ・糊汚れがあると変色の原因になります。糊付け後は折りジワが付かないように大きくたたみ、重ね置きはしないでください。
- ・ふりまき素材壁紙は水分を含むと柔らかくもろくなります。糊付け後はゆっくり伸ばしてください。天井への施工は破損した素材が落ちてしまう可能性がありますので十分ご注意ください。
- ・撫で付けは柔らかい刷毛を使用してください。金ペラや硬いローラーは使用しないでください。
- ・カッターの刃は常に鋭利な状態で使用してください。

### 施工後

- ・張り替え等で剥がす際は、表面にたっぷり水打ちをして、裏打ち紙にまで湿り気を与える、または剥がし剤を使用すると比較的剥がしやすくなります。

### 個別の注意事項

- ・施工時または施工後、特にマイカ素材が落ちやすいので、お取り扱いにご注意ください。
- ・糊が馴染むまでは固く感じます。冬期は室温を上げて施工してください。
- ・オープンタイムは夏期5～15分、冬期25～35分が目安です。長時間おくと相剥ぎや目スキ、また素材が落ちやすくなる原因となります。



## WWT30465

漢字の一部をモチーフにしたデザイン。  
書の持つ美しさを立体的に表現。



30465

## WWT30465

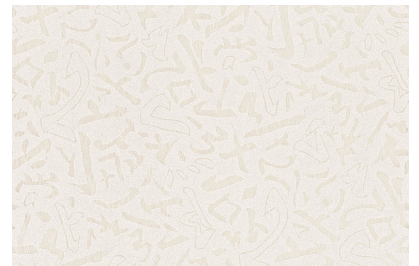
## 書楽 (しよらく)

特殊掛率品

価格	2,400円/㎡ 2,590円/㎡(税別)
価格ランク	D
防火性能	準不燃 (防火種別: 2-1)
材料区分	無機質系壁紙
巾/巻	巾93cm x 50m巻
リピート	タテ 64cm ヨコ 93cm
機能性	防かび
備考	和紙×パルプロック

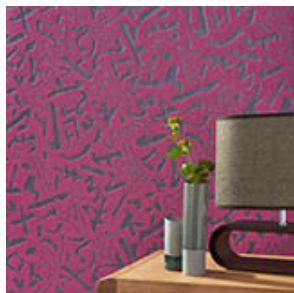


生地画像



リピート画像

有効期限 : 2026年12月まで



WWT30466

## ふりまき素材壁紙 共通の注意事項

### 選択上の注意

- ・素材の特性上、ジョイント部に色差が生じることがあります。
- ・施工時または施工後に素材が落ちることがあります。
- ・水が直接かかる場所への使用は避けてください。

### 施工時

- ・糊は濃いめに、塗布量は多めにして相剥ぎを防いでください。
- ・表面に糊が付着しないようご注意ください。表面に糊が付着した場合は、固く絞ったスポンジで叩くようにした後、乾いた布で丁寧に拭き取ってください。
- ・糊汚れがあると変色の原因になります。糊付け後は折りジワが付かないように大きくたたみ、重ね置きはしないでください。
- ・ふりまき素材壁紙は水分を含むと柔らかくもろくなります。糊付け後はゆっくり伸ばしてください。天井への施工は破損した素材が落ちてしまう可能性がありますので十分ご注意ください。
- ・撫で付けは柔らかい刷毛を使用してください。金ペラや硬いローラーは使用しないでください。
- ・カッターの刃は常に鋭利な状態で使用してください。

### 施工後

- ・張り替え等で剥がす際は、表面にたっぷり水打ちをして、裏打ち紙にまで湿り気を与える、または剥がし剤を使用すると比較的剥がしやすくなります。

### 個別の注意事項

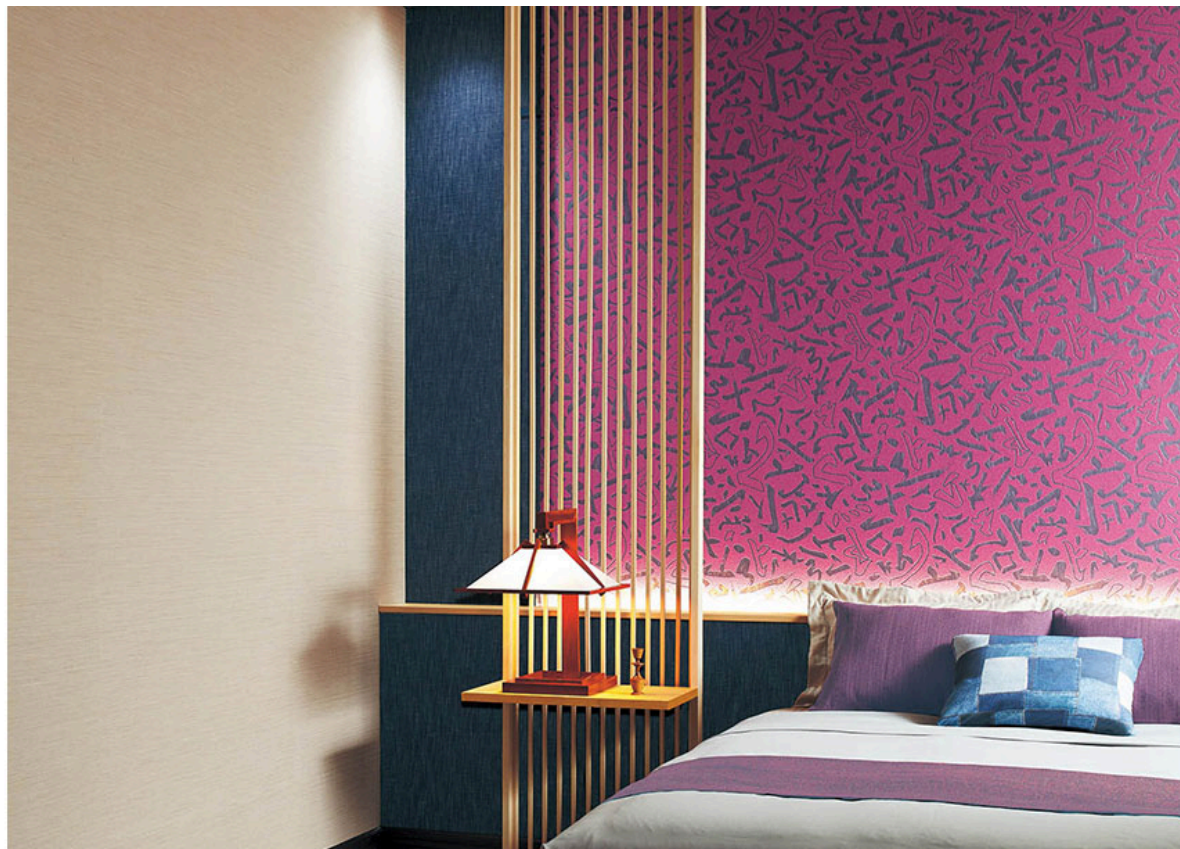
- ・糊が馴染むまでは固く感じます。冬期は室温を上げて施工してください。
- ・オープンタイムは夏期5～15分、冬期25～35分が目安です。長時間おくと相剥ぎや目スキ、また素材が落ちやすくなる原因となります。

書楽 (しよらく)

SINCOL®

# WWT30466

漢字の一部をモチーフにしたデザイン。書の持つ美しさを立体的に表現。



30466

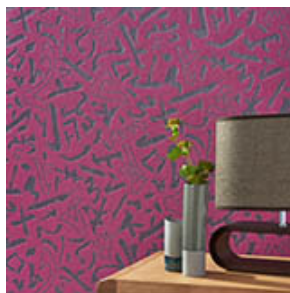
## WWT30466

書楽 (しよらく)

特殊掛率品

価格	2,400円/㎡ 2,590円/㎡(税別)
価格ランク	D
防火性能	準不燃 (防火種別: 2-1)
材料区分	無機質系壁紙
巾/巻	巾93cm x 50m巻
リピート	タテ 64cm ヨコ 93cm
機能性	防かび
備考	和紙×パルブロック

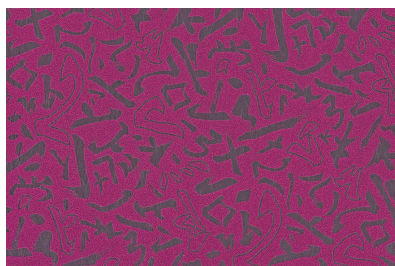
有効期限 : 2026年12月まで



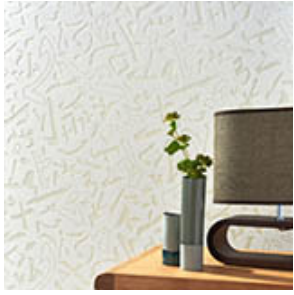
寄り写真



生地画像



リピート画像



WWT30465

## ふりまき素材壁紙 共通の注意事項

### 選択上の注意

- ・素材の特性上、ジョイント部に色差が生じることがあります。
- ・施工時または施工後に素材が落ちることがあります。
- ・水が直接かかる場所への使用は避けてください。

### 施工時

- ・糊は濃いめに、塗布量は多めにして相剥ぎを防いでください。
- ・表面に糊が付着しないようご注意ください。表面に糊が付着した場合は、固く絞ったスポンジで叩くようにした後、乾いた布で丁寧に拭き取ってください。
- ・糊汚れがあると変色の原因になります。糊付け後は折りジワが付かないように大きくたたみ、重ね置きはしないでください。
- ・ふりまき素材壁紙は水分を含むと柔らかくもろくなります。糊付け後はゆっくり伸ばしてください。天井への施工は破損した素材が落ちてしまう可能性がありますので十分ご注意ください。
- ・撫で付けは柔らかい刷毛を使用してください。金ペラや硬いローラーは使用しないでください。
- ・カッターの刃は常に鋭利な状態で使用してください。

### 施工後

- ・張り替え等で剥がす際は、表面にたっぷり水打ちをして、裏打ち紙にまで湿り気を与える、または剥がし剤を使用すると比較的剥がしやすくなります。

### 個別の注意事項

- ・糊が馴染むまでは固く感じます。冬期は室温を上げて施工してください。
- ・オープンタイムは夏期5～15分、冬期25～35分が目安です。長時間おくと相剥ぎや目スキ、また素材が落ちやすくなる原因となります。

# WWT30467

雲と龍が埋め尽くし、シンプルな色使いながら  
迫力ある空間に。



30467

## WWT30467

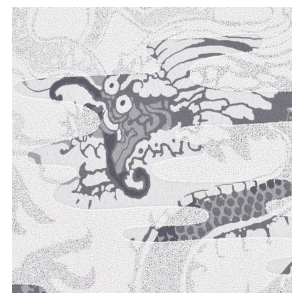
雲龍 (うんりゅう)

特殊掛率品

価格	2,400円/㎡ 2,600円/㎡(税別)
価格ランク	D
防火性能	不燃 準不燃 (防火種別: 1-6)
材料区分	無機質系壁紙
巾/巻	巾92.5cm x 50m巻
リピート	タテ 64cm ヨコ 92.5cm 1/2ステップ
機能性	防かび
備考	パルブロック



寄り写真



生地画像



リピート画像

有効期限 : 2026年12月まで



WWT30468

## ふりまき素材壁紙 共通の注意事項

### 選択上の注意

- ・素材の特性上、ジョイント部に色差が生じることがあります。
- ・施工時または施工後に素材が落ちることがあります。
- ・水が直接かかる場所への使用は避けてください。

### 施工時

- ・糊は濃いめに、塗布量は多めにして相剥ぎを防いでください。
- ・表面に糊が付着しないようご注意ください。表面に糊が付着した場合は、固く絞ったスポンジで叩くようにした後、乾いた布で丁寧に拭き取ってください。
- ・糊汚れがあると変色の原因になります。糊付け後は折りジワが付かないように大きくたたみ、重ね置きはしないでください。
- ・ふりまき素材壁紙は水分を含むと柔らかくもろくなります。糊付け後はゆっくり伸ばしてください。天井への施工は破損した素材が落ちてしまう可能性がありますので十分ご注意ください。
- ・撫で付けは柔らかい刷毛を使用してください。金ペラや硬いローラーは使用しないでください。
- ・カッターの刃は常に鋭利な状態で使用してください。

### 施工後

- ・張り替え等で剥がす際は、表面にたっぷり水打ちをして、裏打ち紙にまで湿り気を与える、または剥がし剤を使用すると比較的剥がしやすくなります。

### 個別の注意事項

- ・糊が馴染むまでは固く感じます。冬期は室温を上げて施工してください。
- ・オープンタイムは夏期5～15分、冬期25～35分が目安です。長時間おくと相剥ぎや目スキ、また素材が落ちやすくなる原因となります。

雲龍 (うんりゅう)

SINCOL®

WWT30468

雲と龍が埋め尽くし、シンプルな色使いながら  
迫力ある空間に。



30468

WWT30468

雲龍 (うんりゅう)

特殊掛率品

価格	2,400円/m 2,600円/m <sup>2</sup> (税別)
価格ランク	D
防火性能	不燃 準不燃 (防火種別：1-6)
材料区分	無機質系壁紙
巾/巻	巾92.5cm x 50m巻
リピート	タテ 64cm ヨコ 92.5cm 1/2ステップ
機能性	防かび
備考	パルプロック



生地画像



リピート画像

有効期限 : 2026年12月まで



WWT30467

## ふりまき素材壁紙 共通の注意事項

### 選択上の注意

- ・素材の特性上、ジョイント部に色差が生じることがあります。
- ・施工時または施工後に素材が落ちることがあります。
- ・水が直接かかる場所への使用は避けてください。

### 施工時

- ・糊は濃いめに、塗布量は多めにして相剥ぎを防いでください。
- ・表面に糊が付着しないようご注意ください。表面に糊が付着した場合は、固く絞ったスポンジで叩くようにした後、乾いた布で丁寧に拭き取ってください。
- ・糊汚れがあると変色の原因になります。糊付け後は折りジワが付かないように大きくたたみ、重ね置きはしないでください。
- ・ふりまき素材壁紙は水分を含むと柔らかくもろくなります。糊付け後はゆっくり伸ばしてください。天井への施工は破損した素材が落ちてしまう可能性がありますので十分ご注意ください。
- ・撫で付けは柔らかい刷毛を使用してください。金ペラや硬いローラーは使用しないでください。
- ・カッターの刃は常に鋭利な状態で使用してください。

### 施工後

- ・張り替え等で剥がす際は、表面にたっぷり水打ちをして、裏打ち紙にまで湿り気を与える、または剥がし剤を使用すると比較的剥がしやすくなります。

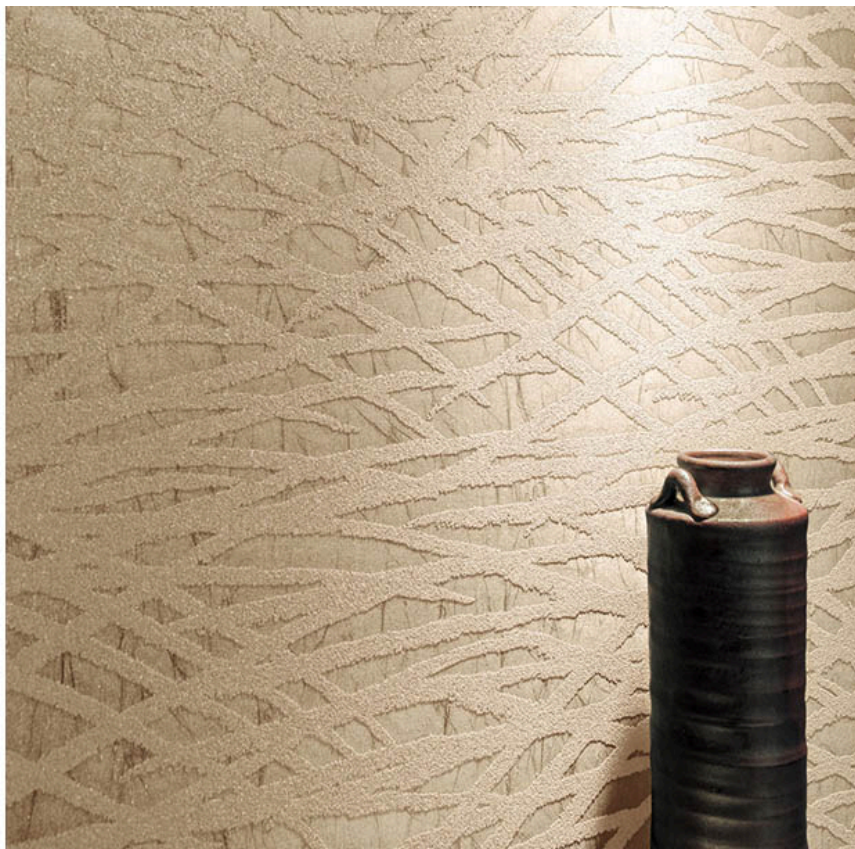
### 個別の注意事項

- ・糊が馴染むまでは固く感じます。冬期は室温を上げて施工してください。
- ・オープンタイムは夏期5～15分、冬期25～35分が目安です。長時間おくと相剥ぎや目スキ、また素材が落ちやすくなる原因となります。



# WWT30469

満月の夜を思わせるような、  
おぼろげな輝きの中で揺らぐすすき柄。



30469

## WWT30469

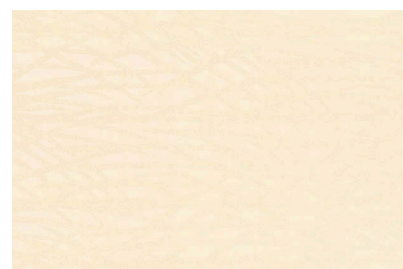
月見 (つきみ)

特殊掛率品

価格	2,450円/m 2,650円/m <sup>2</sup> (税別)
価格ランク	D
防火性能	準不燃 (防火種別: 2-1)
材料区分	無機質系壁紙
巾/巻	巾92.5cm x 50m巻
リピート	タテ 40cm ヨコ 92.5cm
機能性	防かび
備考	和紙×パルプロック



生地画像



リピート画像

有効期限 : 2026年12月まで



WWT30470



WWT30471



WWT30472

## ふりまき素材壁紙 共通の注意事項

### 選択上の注意

- ・素材の特性上、ジョイント部に色差が生じることがあります。
- ・施工時または施工後に素材が落ちることがあります。
- ・水が直接かかる場所への使用は避けてください。

### 施工時

- ・糊は濃いめに、塗布量は多めにして相剥ぎを防いでください。
- ・表面に糊が付着しないようご注意ください。表面に糊が付着した場合は、固く絞ったスポンジで叩くようにした後、乾いた布で丁寧に拭き取ってください。
- ・糊汚れがあると変色の原因になります。糊付け後は折りジワが付かないように大きくたたみ、重ね置きはしないでください。
- ・ふりまき素材壁紙は水分を含むと柔らかくもろくなります。糊付け後はゆっくり伸ばしてください。天井への施工は破損した素材が落ちてしまう可能性がありますので十分ご注意ください。
- ・撫で付けは柔らかい刷毛を使用してください。金ペラや硬いローラーは使用しないでください。
- ・カッターの刃は常に鋭利な状態で使用してください。

### 施工後

- ・張り替え等で剥がす際は、表面にたっぷり水打ちをして、裏打ち紙にまで湿り気を与える、または剥がし剤を使用すると比較的剥がしやすくなります。

### 個別の注意事項

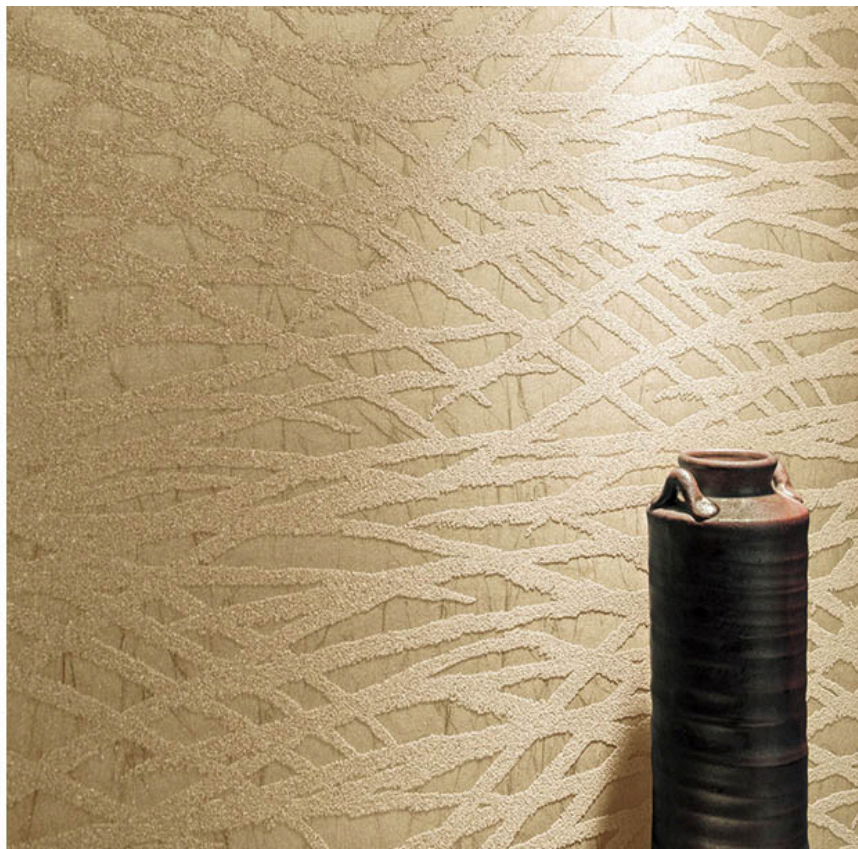
- ・糊が馴染むまでは固く感じます。冬期は室温を上げて施工してください。
- ・オープンタイムは夏期5～15分、冬期25～35分が目安です。長時間おくと相剥ぎや目スキ、また素材が落ちやすくなる原因となります。

月見（つきみ）

SINCOL®

# WWT30470

満月の夜を思わせるような、  
おぼろげな輝きの中で揺らぐすすき柄。



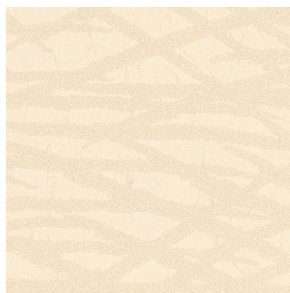
30470

## WWT30470

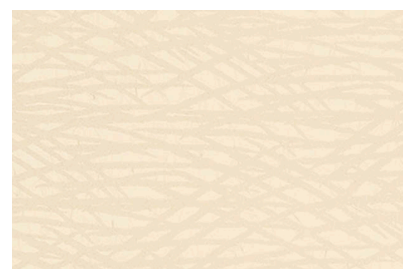
月見（つきみ）

特殊掛率品

価格	2,450円/m 2,650円/m <sup>2</sup> (税別)
価格ランク	D
防火性能	準不燃（防火種別：2-1）
材料区分	無機質系壁紙
巾／巻	巾92.5cm x 50m巻
リピート	タテ 40cm ヨコ 92.5cm
機能性	防かび
備考	和紙×パルプロック

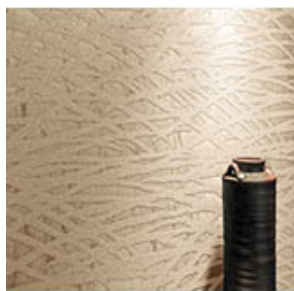


生地画像



リピート画像

有効期限 : 2026年12月まで



WWT30469



WWT30471



WWT30472

## ふりまき素材壁紙 共通の注意事項

### 選択上の注意

- ・素材の特性上、ジョイント部に色差が生じることがあります。
- ・施工時または施工後に素材が落ちることがあります。
- ・水が直接かかる場所への使用は避けてください。

### 施工時

- ・糊は濃いめに、塗布量は多めにして相剥ぎを防いでください。
- ・表面に糊が付着しないようご注意ください。表面に糊が付着した場合は、固く絞ったスポンジで叩くようにした後、乾いた布で丁寧に拭き取ってください。
- ・糊汚れがあると変色の原因になります。糊付け後は折りジワが付かないように大きくたたみ、重ね置きはしないでください。
- ・ふりまき素材壁紙は水分を含むと柔らかくもろくなります。糊付け後はゆっくり伸ばしてください。天井への施工は破損した素材が落ちてしまう可能性がありますので十分ご注意ください。
- ・撫で付けは柔らかい刷毛を使用してください。金ペラや硬いローラーは使用しないでください。
- ・カッターの刃は常に鋭利な状態で使用してください。

### 施工後

- ・張り替え等で剥がす際は、表面にたっぷり水打ちをして、裏打ち紙にまで湿り気を与える、または剥がし剤を使用すると比較的剥がしやすくなります。

### 個別の注意事項

- ・糊が馴染むまでは固く感じます。冬期は室温を上げて施工してください。
- ・オープンタイムは夏期5～15分、冬期25～35分が目安です。長時間おくと相剥ぎや目スキ、また素材が落ちやすくなる原因となります。

月見（つきみ）

SINCOL®

# WWT30471

満月の夜を思わせるような、  
おぼろげな輝きの中で揺らぐすすき柄。



30471 奥壁30355

## WWT30471

月見（つきみ）

特殊掛率品

価格	2,450円/m 2,650円/m <sup>2</sup> (税別)
価格ランク	D
防火性能	準不燃（防火種別：2-1）
材料区分	無機質系壁紙
巾／巻	巾92.5cm x 50m巻
リピート	タテ 40cm ヨコ 92.5cm
機能性	防かび
備考	和紙×パルプロック



寄り写真



生地画像



リピート画像

有効期限：2026年12月まで



WWT30469



WWT30470



WWT30472

## ふりまき素材壁紙 共通の注意事項

### 選択上の注意

- ・素材の特性上、ジョイント部に色差が生じることがあります。
- ・施工時または施工後に素材が落ちることがあります。
- ・水が直接かかる場所への使用は避けてください。

### 施工時

- ・糊は濃いめに、塗布量は多めにして相剥ぎを防いでください。
- ・表面に糊が付着しないようご注意ください。表面に糊が付着した場合は、固く絞ったスポンジで叩くようにした後、乾いた布で丁寧に拭き取ってください。
- ・糊汚れがあると変色の原因になります。糊付け後は折りジワが付かないように大きくたたみ、重ね置きはしないでください。
- ・ふりまき素材壁紙は水分を含むと柔らかくもろくなります。糊付け後はゆっくり伸ばしてください。天井への施工は破損した素材が落ちてしまう可能性がありますので十分ご注意ください。
- ・撫で付けは柔らかい刷毛を使用してください。金ペラや硬いローラーは使用しないでください。
- ・カッターの刃は常に鋭利な状態で使用してください。

### 施工後

- ・張り替え等で剥がす際は、表面にたっぷり水打ちをして、裏打ち紙にまで湿り気を与える、または剥がし剤を使用すると比較的剥がしやすくなります。

### 個別の注意事項

- ・糊が馴染むまでは固く感じます。冬期は室温を上げて施工してください。
- ・オープンタイムは夏期5～15分、冬期25～35分が目安です。長時間おくと相剥ぎや目スキ、また素材が落ちやすくなる原因となります。

# WWT30472

満月の夜を思わせるような、  
おぼろげな輝きの中で揺らぐすすき柄。



30472

## WWT30472

月見 (つきみ)

特殊掛率品

価格	2,450円/㎡ 2,650円/㎡(税別)
価格ランク	D
防火性能	準不燃 (防火種別: 2-1)
材料区分	無機質系壁紙
巾/巻	巾92.5cm x 50m巻
リピート	タテ 40cm ヨコ 92.5cm
機能性	防かび
備考	和紙×パルプロック



寄り写真



生地画像



リピート画像

有効期限 : 2026年12月まで



WWT30469



WWT30470



WWT30471

## ふりまき素材壁紙 共通の注意事項

### 選択上の注意

- ・素材の特性上、ジョイント部に色差が生じることがあります。
- ・施工時または施工後に素材が落ちることがあります。
- ・水が直接かかる場所への使用は避けてください。

### 施工時

- ・糊は濃いめに、塗布量は多めにして相剥ぎを防いでください。
- ・表面に糊が付着しないようご注意ください。表面に糊が付着した場合は、固く絞ったスポンジで叩くようにした後、乾いた布で丁寧に拭き取ってください。
- ・糊汚れがあると変色の原因になります。糊付け後は折りジワが付かないように大きくたたみ、重ね置きはしないでください。
- ・ふりまき素材壁紙は水分を含むと柔らかくもろくなります。糊付け後はゆっくり伸ばしてください。天井への施工は破損した素材が落ちてしまう可能性がありますので十分ご注意ください。
- ・撫で付けは柔らかい刷毛を使用してください。金ペラや硬いローラーは使用しないでください。
- ・カッターの刃は常に鋭利な状態で使用してください。

### 施工後

- ・張り替え等で剥がす際は、表面にたっぷり水打ちをして、裏打ち紙にまで湿り気を与える、または剥がし剤を使用すると比較的剥がしやすくなります。

### 個別の注意事項

- ・糊が馴染むまでは固く感じます。冬期は室温を上げて施工してください。
- ・オープンタイムは夏期5～15分、冬期25～35分が目安です。長時間おくと相剥ぎや目スキ、また素材が落ちやすくなる原因となります。



# WWT30473

地層からインスピレーションを受けた  
 豪快な流れと煌めく素材。



30473

## WWT30473

スペクタクル

特殊掛率品

価格	1,900円/㎡ 2,060円/㎡(税別)
価格ランク	C
防火性能	不燃 準不燃 (防火種別: 1-6)
材料区分	無機質系壁紙
巾/巻	巾92.5cm x 50m巻
リピート	タテ 64cm ヨコ 92.5cm
機能性	防かび
備考	パルプロック

有効期限 : 2026年12月まで



寄り写真



生地画像



リピート画像



WWT30474

## ふりまき素材壁紙 共通の注意事項

### 選択上の注意

- ・素材の特性上、ジョイント部に色差が生じることがあります。
- ・施工時または施工後に素材が落ちることがあります。
- ・水が直接かかる場所への使用は避けてください。

### 施工時

- ・糊は濃いめに、塗布量は多めにして相剥ぎを防いでください。
- ・表面に糊が付着しないようご注意ください。表面に糊が付着した場合は、固く絞ったスポンジで叩くようにした後、乾いた布で丁寧に拭き取ってください。
- ・糊汚れがあると変色の原因になります。糊付け後は折りジワが付かないように大きくたたみ、重ね置きはしないでください。
- ・ふりまき素材壁紙は水分を含むと柔らかくもろくなります。糊付け後はゆっくり伸ばしてください。天井への施工は破損した素材が落ちてしまう可能性がありますので十分ご注意ください。
- ・撫で付けは柔らかい刷毛を使用してください。金ペラや硬いローラーは使用しないでください。
- ・カッターの刃は常に鋭利な状態で使用してください。

### 施工後

- ・張り替え等で剥がす際は、表面にたっぷり水打ちをして、裏打ち紙にまで湿り気を与える、または剥がし剤を使用すると比較的剥がしやすくなります。

### 個別の注意事項

- ・糊が馴染むまでは固く感じます。冬期は室温を上げて施工してください。
- ・オープンタイムは夏期5～15分、冬期25～35分が目安です。長時間おくと相剥ぎや目スキ、また素材が落ちやすくなる原因となります。

# WWT30474

地層からインスピレーションを受けた  
豪快な流れと煌めく素材。



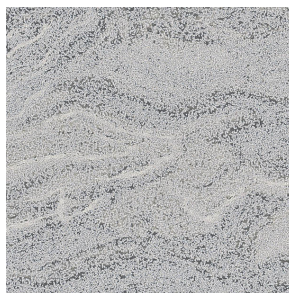
30474

## WWT30474

スペクタクル

特殊掛率品

価格	1,900円/m 2,060円/m <sup>2</sup> (税別)
価格ランク	C
防火性能	不燃 準不燃 (防火種別: 1-6)
材料区分	無機質系壁紙
巾/巻	巾92.5cm x 50m巻
リピート	タテ 64cm ヨコ 92.5cm
機能性	防かび
備考	パルプロック



生地画像



リピート画像

有効期限 : 2026年12月まで



WWT30473

## ふりまき素材壁紙 共通の注意事項

### 選択上の注意

- ・素材の特性上、ジョイント部に色差が生じることがあります。
- ・施工時または施工後に素材が落ちることがあります。
- ・水が直接かかる場所への使用は避けてください。

### 施工時

- ・糊は濃いめに、塗布量は多めにして相剥ぎを防いでください。
- ・表面に糊が付着しないようご注意ください。表面に糊が付着した場合は、固く絞ったスポンジで叩くようにした後、乾いた布で丁寧に拭き取ってください。
- ・糊汚れがあると変色の原因になります。糊付け後は折りジワが付かないように大きくたたみ、重ね置きはしないでください。
- ・ふりまき素材壁紙は水分を含むと柔らかくもろくなります。糊付け後はゆっくり伸ばしてください。天井への施工は破損した素材が落ちてしまう可能性がありますので十分ご注意ください。
- ・撫で付けは柔らかい刷毛を使用してください。金ペラや硬いローラーは使用しないでください。
- ・カッターの刃は常に鋭利な状態で使用してください。

### 施工後

- ・張り替え等で剥がす際は、表面にたっぷり水打ちをして、裏打ち紙にまで湿り気を与える、または剥がし剤を使用すると比較的剥がしやすくなります。

### 個別の注意事項

- ・糊が馴染むまでは固く感じます。冬期は室温を上げて施工してください。
- ・オープンタイムは夏期5～15分、冬期25～35分が目安です。長時間おくと相剥ぎや目スキ、また素材が落ちやすくなる原因となります。

テルラ

SINCOL®

# WWT30475

土壁のような自然で素朴な風合い。



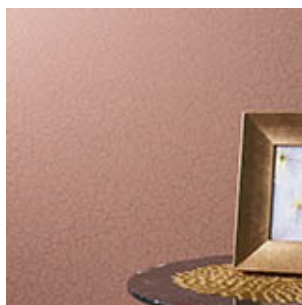
30475

## WWT30475

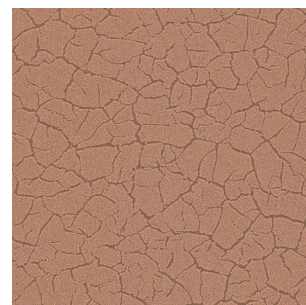
テルラ

特殊掛率品

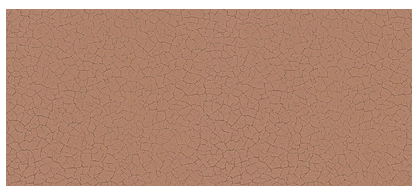
価格	1,200円/m 1,300円/m <sup>2</sup> (税別)
価格ランク	AB
防火性能	不燃 準不燃 (防火種別: 1-6)
材料区分	無機質系壁紙
巾/巻	巾92.5cm x 50m巻
リピート	タテ 40cm ヨコ 92.5cm
機能性	防かび
備考	珪石



寄り写真

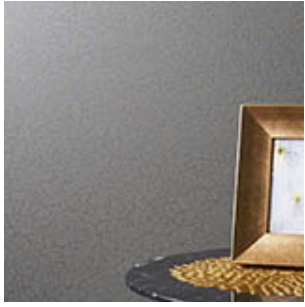


生地画像



リピート画像

有効期限 : 2026年12月まで



WWT30476

## ふりまき素材壁紙 共通の注意事項

### 選択上の注意

- ・素材の特性上、ジョイント部に色差が生じることがあります。
- ・施工時または施工後に素材が落ちることがあります。
- ・水が直接かかる場所への使用は避けてください。

### 施工時

- ・糊は濃いめに、塗布量は多めにして相剥ぎを防いでください。
- ・表面に糊が付着しないようご注意ください。表面に糊が付着した場合は、固く絞ったスポンジで叩くようにした後、乾いた布で丁寧に拭き取ってください。
- ・糊汚れがあると変色の原因になります。糊付け後は折りジワが付かないように大きくたたみ、重ね置きはしないでください。
- ・ふりまき素材壁紙は水分を含むと柔らかくもろくなります。糊付け後はゆっくり伸ばしてください。天井への施工は破損したり素材が落ちてしまう可能性がありますので十分ご注意ください。
- ・撫で付けは柔らかい刷毛を使用してください。金ベラや硬いローラーは使用しないでください。
- ・カッターの刃は常に鋭利な状態で使用してください。

### 施工後

- ・張り替え等で剥がす際は、表面にたっぷり水打ちをして、裏打ち紙にまで湿り気を与える、または剥がし剤を使用すると比較的剥がしやすくなります。

### 個別の注意事項

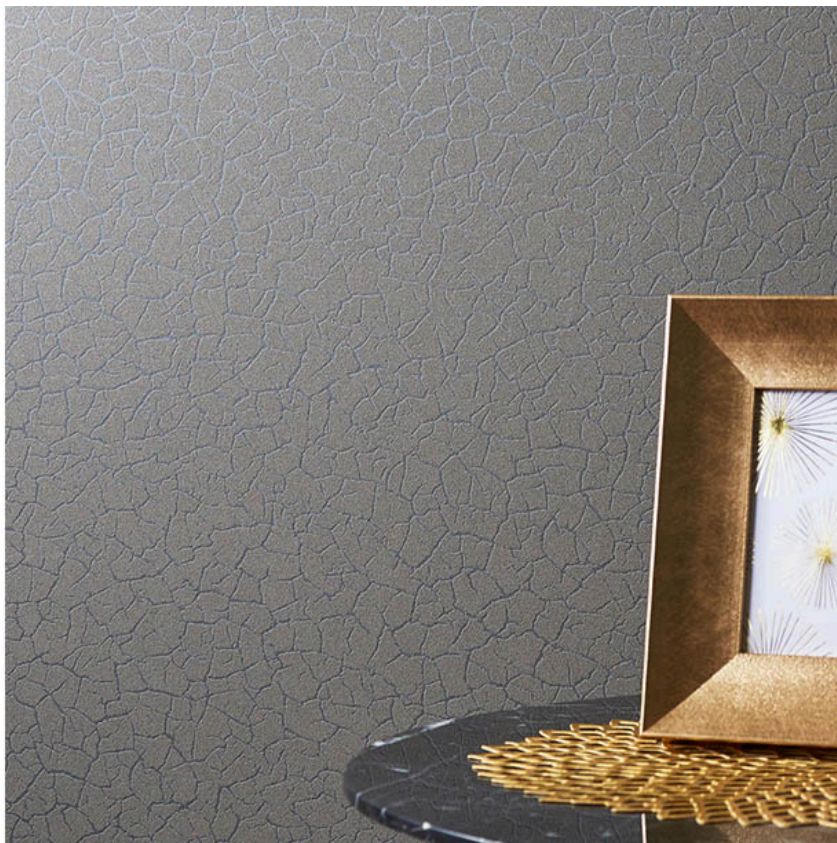
- ・オープンタイムは夏期5～15分、冬期25～35分が目安です。長時間おくと相剥ぎや目スキ、また素材が落ちやすくなる原因となります。

テルラ

SINCOL®

# WWT30476

土壁のような自然で素朴な風合い。



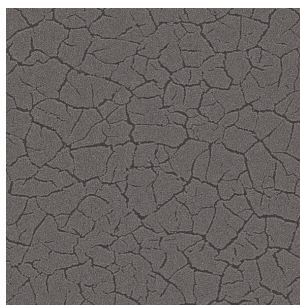
30476

## WWT30476

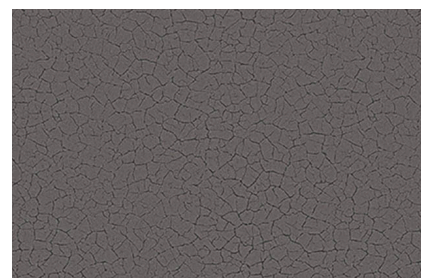
テルラ

特殊掛率品

価格	1,200円/m 1,300円/m <sup>2</sup> (税別)
価格ランク	AB
防火性能	不燃 準不燃 (防火種別: 1-6)
材料区分	無機質系壁紙
巾/巻	巾92.5cm x 50m巻
リピート	タテ 40cm ヨコ 92.5cm
機能性	防かび
備考	珪石



生地画像



リピート画像

有効期限 : 2026年12月まで



WWT30475

## ふりまき素材壁紙 共通の注意事項

### 選択上の注意

- ・素材の特性上、ジョイント部に色差が生じることがあります。
- ・施工時または施工後に素材が落ちることがあります。
- ・水が直接かかる場所への使用は避けてください。

### 施工時

- ・糊は濃いめに、塗布量は多めにして相剥ぎを防いでください。
- ・表面に糊が付着しないようご注意ください。表面に糊が付着した場合は、固く絞ったスポンジで叩くようにした後、乾いた布で丁寧に拭き取ってください。
- ・糊汚れがあると変色の原因になります。糊付け後は折りジワが付かないように大きくたたみ、重ね置きはしないでください。
- ・ふりまき素材壁紙は水分を含むと柔らかくもろくなります。糊付け後はゆっくり伸ばしてください。天井への施工は破損したり素材が落ちてしまう可能性がありますので十分ご注意ください。
- ・撫で付けは柔らかい刷毛を使用してください。金ベラや硬いローラーは使用しないでください。
- ・カッターの刃は常に鋭利な状態で使用してください。

### 施工後

- ・張り替え等で剥がす際は、表面にたっぷり水打ちをして、裏打ち紙にまで湿り気を与える、または剥がし剤を使用すると比較的剥がしやすくなります。

### 個別の注意事項

- ・オープンタイムは夏期5～15分、冬期25～35分が目安です。長時間おくと相剥ぎや目スキ、また素材が落ちやすくなる原因となります。

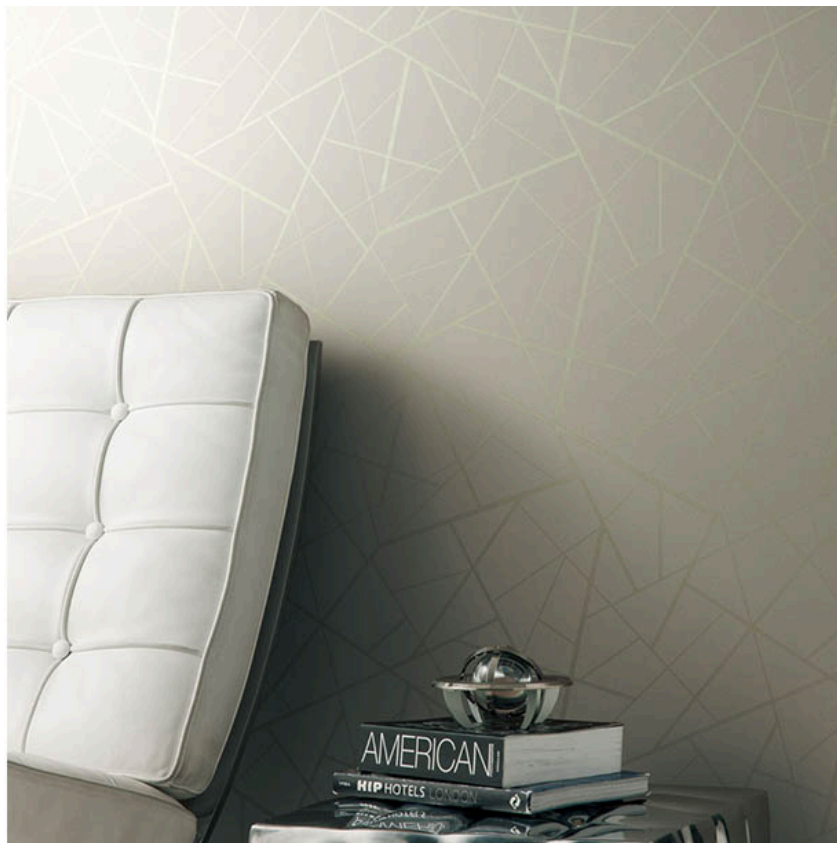


ファーデン

SINCOL®

# WWT30477

無  
尽  
に  
広  
が  
る  
線  
は  
光  
る  
糸  
の  
よ  
う  
。



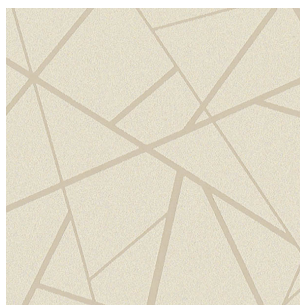
30477

## WWT30477

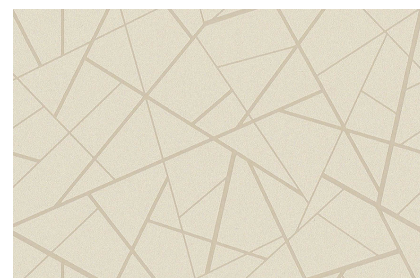
ファーデン

特殊掛率品

価格	1,900円/m 2,080円/m <sup>2</sup> (税別)
価格ランク	C
防火性能	不燃 準不燃 (防火種別: 1-1)
材料区分	無機質系壁紙
巾/巻	巾91.5cm x 50m巻
リピート	タテ 32cm ヨコ 45.8cm
機能性	
備考	パルプロック



生地画像



リピート画像

有効期限 : 2026年12月まで



WWT30478

## ふりまき素材壁紙 共通の注意事項

### 選択上の注意

- ・素材の特性上、ジョイント部に色差が生じることがあります。
- ・施工時または施工後に素材が落ちることがあります。
- ・水が直接かかる場所への使用は避けてください。

### 施工時

- ・糊は濃いめに、塗布量は多めにして相剥ぎを防いでください。
- ・表面に糊が付着しないようご注意ください。表面に糊が付着した場合は、固く絞ったスポンジで叩くようにした後、乾いた布で丁寧に拭き取ってください。
- ・糊汚れがあると変色の原因になります。糊付け後は折りジワが付かないように大きいたたみ、重ね置きはしないでください。
- ・ふりまき素材壁紙は水分を含むと柔らかくもろくなります。糊付け後はゆっくり伸ばしてください。天井への施工は破損したり素材が落ちてしまう可能性がありますので十分ご注意ください。
- ・撫で付けは柔らかい刷毛を使用してください。金ベラや硬いローラーは使用しないでください。
- ・カッターの刃は常に鋭利な状態で使用してください。

### 施工後

- ・張り替え等で剥がす際は、表面にたっぷり水打ちをして、裏打ち紙にまで湿り気を与える、または剥がし剤を使用すると比較的剥がしやすくなります。

### 個別の注意事項

- ・糊が馴染むまでは固く感じます。冬期は室温を上げて施工してください。
- ・オープンタイムは夏期10～20分、冬期25～35分が目安です。長時間おくと相剥ぎや目スキの原因となります。

# WWT30478

無  
尽  
に  
広  
が  
る  
線  
は  
光  
る  
糸  
の  
よ  
う  
。



30478 クイックジョイナー STK13160

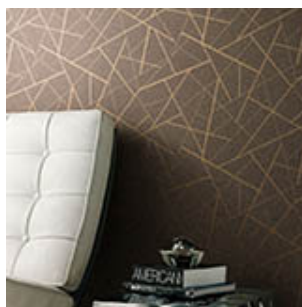
## WWT30478

ファーデン

特殊掛率品

価格	1,900円/m 2,080円/m <sup>2</sup> (税別)
価格ランク	C
防火性能	不燃 準不燃 (防火種別: 1-1)
材料区分	無機質系壁紙
巾/巻	巾91.5cm x 50m巻
リピート	タテ 32cm ヨコ 45.8cm
機能性	
備考	パルプロック

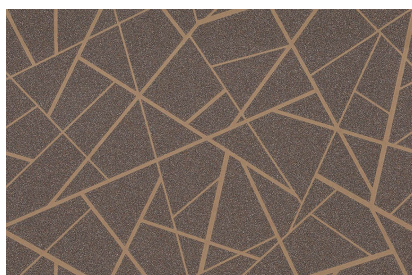
有効期限 : 2026年12月まで



寄り写真



生地画像



リピート画像



WWT30477

## ふりまき素材壁紙 共通の注意事項

### 選択上の注意

- ・素材の特性上、ジョイント部に色差が生じることがあります。
- ・施工時または施工後に素材が落ちることがあります。
- ・水が直接かかる場所への使用は避けてください。

### 施工時

- ・糊は濃いめに、塗布量は多めにして相剥ぎを防いでください。
- ・表面に糊が付着しないようご注意ください。表面に糊が付着した場合は、固く絞ったスポンジで叩くようにした後、乾いた布で丁寧に拭き取ってください。
- ・糊汚れがあると変色の原因になります。糊付け後は折りジワが付かないように大きくたたみ、重ね置きはしないでください。
- ・ふりまき素材壁紙は水分を含むと柔らかくもろくなります。糊付け後はゆっくり伸ばしてください。天井への施工は破損したり素材が落ちてしまう可能性がありますので十分ご注意ください。
- ・撫で付けは柔らかい刷毛を使用してください。金ベラや硬いローラーは使用しないでください。
- ・カッターの刃は常に鋭利な状態で使用してください。

### 施工後

- ・張り替え等で剥がす際は、表面にたっぷり水打ちをして、裏打ち紙にまで湿り気を与える、または剥がし剤を使用すると比較的剥がしやすくなります。

### 個別の注意事項

- ・糊が馴染むまでは固く感じます。冬期は室温を上げて施工してください。
- ・オープンタイムは夏期10～20分、冬期25～35分が目安です。長時間おくと相剥ぎや目スキの原因となります。

コンダクタ

SINCOL®

# WWT30479

音楽のように  
点と線のリズムが重なる。



30479 コーナー用ジョイナー STK13161

## WWT30479

コンダクタ

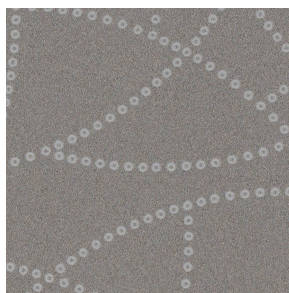
特殊掛率品

価格	1,500円/㎡ 1,640円/㎡(税別)
価格ランク	B
防火性能	不燃 準不燃 (防火種別: 1-1)
材料区分	無機質系壁紙
巾/巻	巾92cm x 50m巻
リピート	タテ 64.2cm ヨコ 46cm
機能性	透湿
備考	パルブロック

有効期限 : 2026年12月まで



寄り写真



生地画像



リピート画像

## ふりまき素材壁紙 共通の注意事項

### 選択上の注意

- ・素材の特性上、ジョイント部に色差が生じる場合があります。
- ・施工時または施工後に素材が落ちることがあります。
- ・水が直接かかる場所への使用は避けてください。

### 施工時

- ・糊は濃いめに、塗布量は多めにして相剥ぎを防いでください。
- ・表面に糊が付着しないようご注意ください。表面に糊が付着した場合は、固く絞ったスポンジで叩くようにした後、乾いた布で丁寧に拭き取ってください。
- ・糊汚れがあると変色の原因になります。糊付け後は折りジワが付かないように大きくたたみ、重ね置きはしないでください。
- ・ふりまき素材壁紙は水分を含むと柔らかくもろくなります。糊付け後はゆっくり伸ばしてください。天井への施工は破損したり素材が落ちてしまう可能性がありますので十分ご注意ください。
- ・撫で付けは柔らかい刷毛を使用してください。金ベラや硬いローラーは使用しないでください。
- ・カッターの刃は常に鋭利な状態で使用してください。

### 施工後

- ・張り替え等で剥がす際は、表面にたっぷり水打ちをして、裏打ち紙にまで湿り気を与える、または剥がし剤を使用すると比較的剥がしやすくなります。

### 個別の注意事項

- ・糊が馴染むまでは固く感じます。冬期は室温を上げて施工してください。
- ・オープンタイムは夏期10～20分、冬期25～35分が目安です。長時間おくと相剥ぎや目スキの原因となります。

# WWT30480

木々が見立てて。  
木々が囁くように瞬くマイカを



30480

## WWT30480

コダマ

特殊掛率品

価格	2,150円/㎡ 2,320円/㎡(税別)
価格ランク	C
防火性能	不燃 準不燃 (防火種別: 1-6)
材料区分	無機質系壁紙
巾/巻	巾93cm x 50m巻
リピート	タテ 40cm ヨコ 46.5cm
機能性	防かび
備考	パルプロック・マイカ

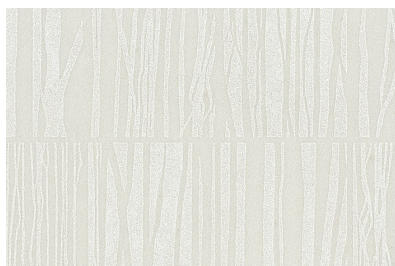
有効期限 : 2026年12月まで



寄り写真



生地画像



リピート画像



WWT30481



WWT30482

## ふりまき素材壁紙 共通の注意事項

### 選択上の注意

- ・素材の特性上、ジョイント部に色差が生じることがあります。
- ・施工時または施工後に素材が落ちることがあります。
- ・水が直接かかる場所への使用は避けてください。

### 施工時

- ・糊は濃いめに、塗布量は多めにして相剥ぎを防いでください。
- ・表面に糊が付着しないようご注意ください。表面に糊が付着した場合は、固く絞ったスポンジで叩くようにした後、乾いた布で丁寧に拭き取ってください。
- ・糊汚れがあると変色の原因になります。糊付け後は折りジワが付かないように大きくたたみ、重ね置きはしないでください。
- ・ふりまき素材壁紙は水分を含むと柔らかくもろくなります。糊付け後はゆっくり伸ばしてください。天井への施工は破損した素材が落ちてしまう可能性がありますので十分ご注意ください。
- ・撫で付けは柔らかい刷毛を使用してください。金ペラや硬いローラーは使用しないでください。
- ・カッターの刃は常に鋭利な状態で使用してください。

### 施工後

- ・張り替え等で剥がす際は、表面にたっぷり水打ちをして、裏打ち紙にまで湿り気を与える、または剥がし剤を使用すると比較的剥がしやすくなります。

### 個別の注意事項

- ・糊が馴染むまでは固く感じます。冬期は室温を上げて施工してください。
- ・オープンタイムは夏期5～15分、冬期25～35分が目安です。長時間おくと相剥ぎや目スキ、また素材が落ちやすくなる原因となります。



# WWT30481

木々が見立  
てて。木々  
が囁くよう  
に瞬くマイ  
カを



30481

## WWT30481

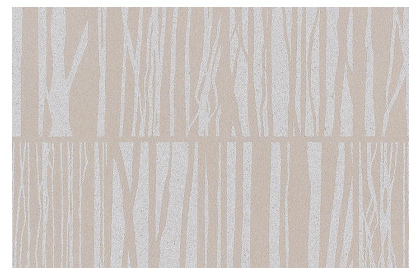
コダマ

特殊掛率品

価格	2,150円/m 2,320円/m <sup>2</sup> (税別)
価格ランク	C
防火性能	不燃 準不燃 (防火種別: 1-6)
材料区分	無機質系壁紙
巾/巻	巾93cm x 50m巻
リピート	タテ 40cm ヨコ 46.5cm
機能性	防かび
備考	パルプロック・マイカ



生地画像

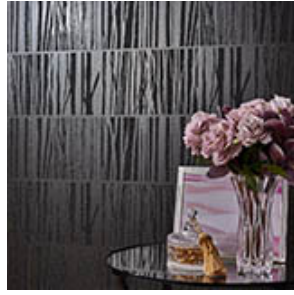


リピート画像

有効期限 : 2026年12月まで



WWT30480



WWT30482

## ふりまき素材壁紙 共通の注意事項

### 選択上の注意

- ・素材の特性上、ジョイント部に色差が生じることがあります。
- ・施工時または施工後に素材が落ちることがあります。
- ・水が直接かかる場所への使用は避けてください。

### 施工時

- ・糊は濃いめに、塗布量は多めにして相剥ぎを防いでください。
- ・表面に糊が付着しないようご注意ください。表面に糊が付着した場合は、固く絞ったスポンジで叩くようにした後、乾いた布で丁寧に拭き取ってください。
- ・糊汚れがあると変色の原因になります。糊付け後は折りジワが付かないように大きくたたみ、重ね置きはしないでください。
- ・ふりまき素材壁紙は水分を含むと柔らかくもろくなります。糊付け後はゆっくり伸ばしてください。天井への施工は破損した素材が落ちてしまう可能性がありますので十分ご注意ください。
- ・撫で付けは柔らかい刷毛を使用してください。金ペラや硬いローラーは使用しないでください。
- ・カッターの刃は常に鋭利な状態で使用してください。

### 施工後

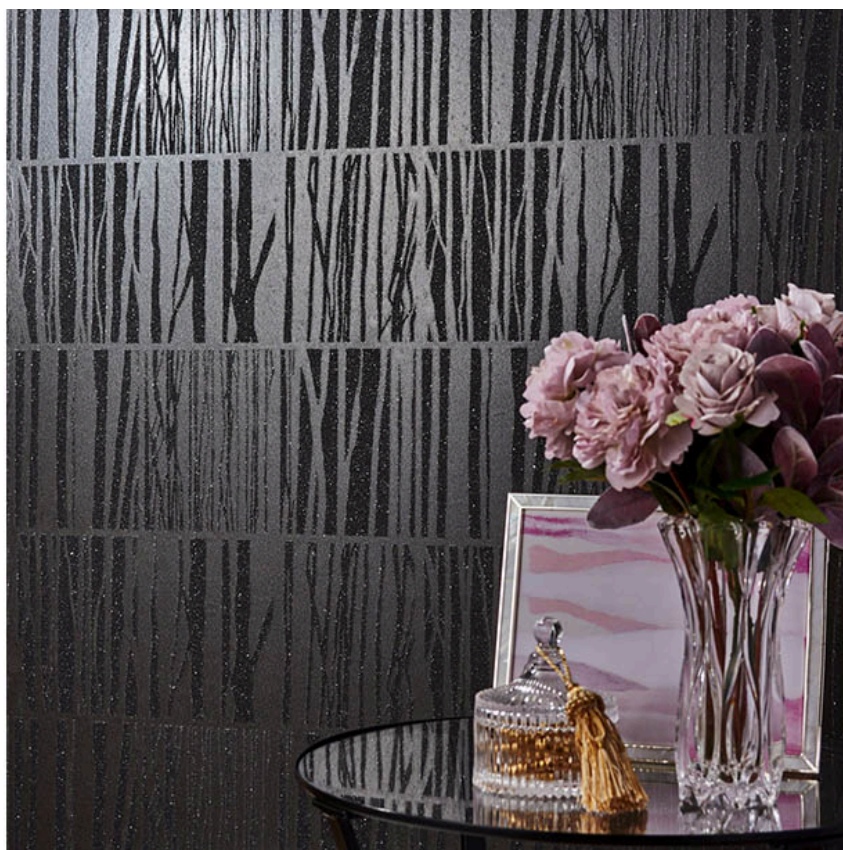
- ・張り替え等で剥がす際は、表面にたっぷり水打ちをして、裏打ち紙にまで湿り気を与える、または剥がし剤を使用すると比較的剥がしやすくなります。

### 個別の注意事項

- ・糊が馴染むまでは固く感じます。冬期は室温を上げて施工してください。
- ・オープンタイムは夏期5～15分、冬期25～35分が目安です。長時間おくと相剥ぎや目スキ、また素材が落ちやすくなる原因となります。

# WWT30482

木々が見立てて。  
木々が囁くように瞬くマイカを



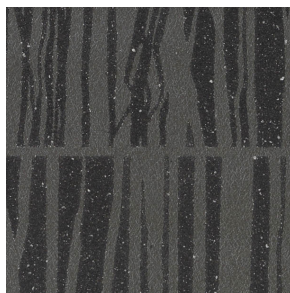
30482

## WWT30482

コダマ

特殊掛率品

価格	2,150円/m 2,320円/m <sup>2</sup> (税別)
価格ランク	C
防火性能	不燃 準不燃 (防火種別: 1-6)
材料区分	無機質系壁紙
巾/巻	巾93cm x 50m巻
リピート	タテ 40cm ヨコ 46.5cm
機能性	防かび
備考	パルプロック・マイカ



生地画像



リピート画像

有効期限 : 2026年12月まで



WWT30480



WWT30481

## ふりまき素材壁紙 共通の注意事項

### 選択上の注意

- ・素材の特性上、ジョイント部に色差が生じることがあります。
- ・施工時または施工後に素材が落ちることがあります。
- ・水が直接かかる場所への使用は避けてください。

### 施工時

- ・糊は濃いめに、塗布量は多めにして相剥ぎを防いでください。
- ・表面に糊が付着しないようご注意ください。表面に糊が付着した場合は、固く絞ったスポンジで叩くようにした後、乾いた布で丁寧に拭き取ってください。
- ・糊汚れがあると変色の原因になります。糊付け後は折りジワが付かないように大きくたたみ、重ね置きはしないでください。
- ・ふりまき素材壁紙は水分を含むと柔らかくもろくなります。糊付け後はゆっくり伸ばしてください。天井への施工は破損した素材が落ちてしまう可能性がありますので十分ご注意ください。
- ・撫で付けは柔らかい刷毛を使用してください。金ペラや硬いローラーは使用しないでください。
- ・カッターの刃は常に鋭利な状態で使用してください。

### 施工後

- ・張り替え等で剥がす際は、表面にたっぷり水打ちをして、裏打ち紙にまで湿り気を与える、または剥がし剤を使用すると比較的剥がしやすくなります。

### 個別の注意事項

- ・糊が馴染むまでは固く感じます。冬期は室温を上げて施工してください。
- ・オープンタイムは夏期5～15分、冬期25～35分が目安です。長時間おくと相剥ぎや目スキ、また素材が落ちやすくなる原因となります。

## WWT30483

デザイン  
テクニーク  
のような  
風合いの  
ダマスク柄。



30483

## WWT30483

リコルド

特殊掛率品

価格	2,950円/㎡ 3,180円/㎡(税別)
価格ランク	D
防火性能	準不燃 (防火種別: 2-1)
材料区分	無機質系壁紙
巾/巻	巾93cm x 50m巻
リピート	タテ 32cm ヨコ 46.4cm
機能性	防かび
備考	もみ殻

有効期限 : 2026年12月まで



寄り写真



生地画像



リピート画像

## ふりまき素材壁紙 共通の注意事項

### 選択上の注意

- ・素材の特性上、ジョイント部に色差が生じることがあります。
- ・施工時または施工後に素材が落ちることがあります。
- ・水が直接かかる場所への使用は避けてください。

### 施工時

- ・糊は濃いめに、塗布量は多めにして相剥ぎを防いでください。
- ・表面に糊が付着しないようご注意ください。表面に糊が付着した場合は、固く絞ったスポンジで叩くようにした後、乾いた布で丁寧に拭き取ってください。
- ・糊汚れがあると変色の原因になります。糊付け後は折りジワが付かないように大きくたたみ、重ね置きはしないでください。
- ・ふりまき素材壁紙は水分を含むと柔らかくもろくなります。糊付け後はゆっくり伸ばしてください。天井への施工は破損したり素材が落ちてしまう可能性がありますので十分ご注意ください。
- ・撫で付けは柔らかい刷毛を使用してください。金ベラや硬いローラーは使用しないでください。
- ・カッターの刃は常に鋭利な状態で使用してください。

### 施工後

- ・張り替え等で剥がす際は、表面にたっぷり水打ちをして、裏打ち紙にまで湿り気を与える、または剥がし剤を使用すると比較的剥がしやすくなります。

### 個別の注意事項

- ・オープンタイムは夏期5～15分、冬期25～35分が目安です。長時間おくと相剥ぎや目スキ、また素材が落ちやすくなる原因となります。

# WWT30484

クラシックを装う、  
モザイクタイルのような表情。



30484

## WWT30484

オリエンタ

特殊掛率品

価格	3,100円/㎡ 3,450円/㎡(税別)
価格ランク	D
防火性能	準不燃 (防火種別: 2-1)
材料区分	無機質系壁紙
巾/巻	巾90cm x 50m巻
リピート	タテ 64cm ヨコ 30cm
機能性	防かび
備考	パルプロック

有効期限 : 2026年12月まで



寄り写真



生地画像



リピート画像



WWT30485



WWT30486

## ふりまき素材壁紙 共通の注意事項

### 選択上の注意

- ・素材の特性上、ジョイント部に色差が生じることがあります。
- ・施工時または施工後に素材が落ちることがあります。
- ・水が直接かかる場所への使用は避けてください。

### 施工時

- ・糊は濃いめに、塗布量は多めにして相剥ぎを防いでください。
- ・表面に糊が付着しないようご注意ください。表面に糊が付着した場合は、固く絞ったスポンジで叩くようにした後、乾いた布で丁寧に拭き取ってください。
- ・糊汚れがあると変色の原因になります。糊付け後は折りジワが付かないように大きくたたみ、重ね置きはしないでください。
- ・ふりまき素材壁紙は水分を含むと柔らかくもろくなります。糊付け後はゆっくり伸ばしてください。天井への施工は破損した素材が落ちてしまう可能性がありますので十分ご注意ください。
- ・撫で付けは柔らかい刷毛を使用してください。金ペラや硬いローラーは使用しないでください。
- ・カッターの刃は常に鋭利な状態で使用してください。

### 施工後

- ・張り替え等で剥がす際は、表面にたっぷり水打ちをして、裏打ち紙にまで湿り気を与える、または剥がし剤を使用すると比較的剥がしやすくなります。

### 個別の注意事項

- ・糊が馴染むまでは固く感じます。冬期は室温を上げて施工してください。
- ・オープンタイムは夏期5～15分、冬期25～35分が目安です。長時間おくと相剥ぎや目スキ、また素材が落ちやすくなる原因となります。
- ・ライン柄で柄合せした場合、凹凸の地模様柄は合致しません。



# WWT30485

クラシックを装う、  
モザイクタイルのような表情。



30485

## WWT30485

オリエンタ

特殊掛率品

価格	3,100円/㎡ 3,450円/㎡(税別)
価格ランク	D
防火性能	準不燃 (防火種別: 2-1)
材料区分	無機質系壁紙
巾/巻	巾90cm x 50m巻
リピート	タテ 64cm ヨコ 30cm
機能性	防かび
備考	パルプロック

有効期限 : 2026年12月まで



生地画像



リピート画像



WWT30484



WWT30486

## ふりまき素材壁紙 共通の注意事項

### 選択上の注意

- ・素材の特性上、ジョイント部に色差が生じることがあります。
- ・施工時または施工後に素材が落ちることがあります。
- ・水が直接かかる場所への使用は避けてください。

### 施工時

- ・糊は濃いめに、塗布量は多めにして相剥ぎを防いでください。
- ・表面に糊が付着しないようご注意ください。表面に糊が付着した場合は、固く絞ったスポンジで叩くようにした後、乾いた布で丁寧に拭き取ってください。
- ・糊汚れがあると変色の原因になります。糊付け後は折りジワが付かないように大きくたたみ、重ね置きはしないでください。
- ・ふりまき素材壁紙は水分を含むと柔らかくもろくなります。糊付け後はゆっくり伸ばしてください。天井への施工は破損した素材が落ちてしまう可能性がありますので十分ご注意ください。
- ・撫で付けは柔らかい刷毛を使用してください。金ペラや硬いローラーは使用しないでください。
- ・カッターの刃は常に鋭利な状態で使用してください。

### 施工後

- ・張り替え等で剥がす際は、表面にたっぷり水打ちをして、裏打ち紙にまで湿り気を与える、または剥がし剤を使用すると比較的剥がしやすくなります。

### 個別の注意事項

- ・糊が馴染むまでは固く感じます。冬期は室温を上げて施工してください。
- ・オープンタイムは夏期5～15分、冬期25～35分が目安です。長時間おくと相剥ぎや目スキ、また素材が落ちやすくなる原因となります。
- ・ライン柄で柄合せした場合、凹凸の地模様柄は合致しません。

# WWT30486

クラシックを装う、  
モザイクタイルのような表情。



30486

## WWT30486

オリエンタ

特殊掛率品

価格	3,100円/㎡ 3,450円/㎡(税別)
価格ランク	D
防火性能	準不燃 (防火種別: 2-1)
材料区分	無機質系壁紙
巾/巻	巾90cm x 50m巻
リピート	タテ 64cm ヨコ 30cm
機能性	防かび
備考	パルブロック

有効期限 : 2026年12月まで



生地画像



リピート画像



WWT30484



WWT30485

## ふりまき素材壁紙 共通の注意事項

### 選択上の注意

- ・素材の特性上、ジョイント部に色差が生じることがあります。
- ・施工時または施工後に素材が落ちることがあります。
- ・水が直接かかる場所への使用は避けてください。

### 施工時

- ・糊は濃いめに、塗布量は多めにして相剥ぎを防いでください。
- ・表面に糊が付着しないようご注意ください。表面に糊が付着した場合は、固く絞ったスポンジで叩くようにした後、乾いた布で丁寧に拭き取ってください。
- ・糊汚れがあると変色の原因になります。糊付け後は折りジワが付かないように大きくたたみ、重ね置きはしないでください。
- ・ふりまき素材壁紙は水分を含むと柔らかくもろくなります。糊付け後はゆっくり伸ばしてください。天井への施工は破損した素材が落ちてしまう可能性がありますので十分ご注意ください。
- ・撫で付けは柔らかい刷毛を使用してください。金ペラや硬いローラーは使用しないでください。
- ・カッターの刃は常に鋭利な状態で使用してください。

### 施工後

- ・張り替え等で剥がす際は、表面にたっぷり水打ちをして、裏打ち紙にまで湿り気を与える、または剥がし剤を使用すると比較的剥がしやすくなります。

### 個別の注意事項

- ・糊が馴染むまでは固く感じます。冬期は室温を上げて施工してください。
- ・オープンタイムは夏期5～15分、冬期25～35分が目安です。長時間おくと相剥ぎや目スキ、また素材が落ちやすくなる原因となります。
- ・ライン柄で柄合せした場合、凹凸の地模様柄は合致しません。

## WWT30487

浮かび上がるレースパターンが  
エレガントな趣を添える。



30487

## WWT30487

マジョリカ

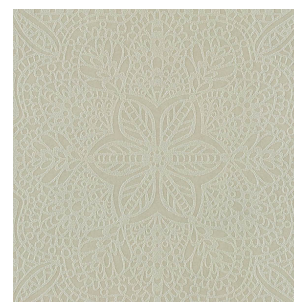
特殊掛率品

価格	2,150円/㎡ 2,320円/㎡(税別)
価格ランク	C
防火性能	不燃 準不燃 (防火種別: 1-6)
材料区分	無機質系壁紙
巾/巻	巾93cm x 50m巻
リピート	タテ 32cm ヨコ 31cm
機能性	防かび
備考	寒水石

有効期限 : 2026年12月まで



寄り写真



リピート画像



生地画像



WWT30488

## ふりまき素材壁紙 共通の注意事項

### 選択上の注意

- ・素材の特性上、ジョイント部に色差が生じることがあります。
- ・施工時または施工後に素材が落ちることがあります。
- ・水が直接かかる場所への使用は避けてください。

### 施工時

- ・糊は濃いめに、塗布量は多めにして相剥ぎを防いでください。
- ・表面に糊が付着しないようご注意ください。表面に糊が付着した場合は、固く絞ったスポンジで叩くようにした後、乾いた布で丁寧に拭き取ってください。
- ・糊汚れがあると変色の原因になります。糊付け後は折りジワが付かないように大きくたたみ、重ね置きはしないでください。
- ・ふりまき素材壁紙は水分を含むと柔らかくもろくなります。糊付け後はゆっくり伸ばしてください。天井への施工は破損した素材が落ちてしまう可能性がありますので十分ご注意ください。
- ・撫で付けは柔らかい刷毛を使用してください。金ペラや硬いローラーは使用しないでください。
- ・カッターの刃は常に鋭利な状態で使用してください。

### 施工後

- ・張り替え等で剥がす際は、表面にたっぷり水打ちをして、裏打ち紙にまで湿り気を与える、または剥がし剤を使用すると比較的剥がしやすくなります。

### 個別の注意事項

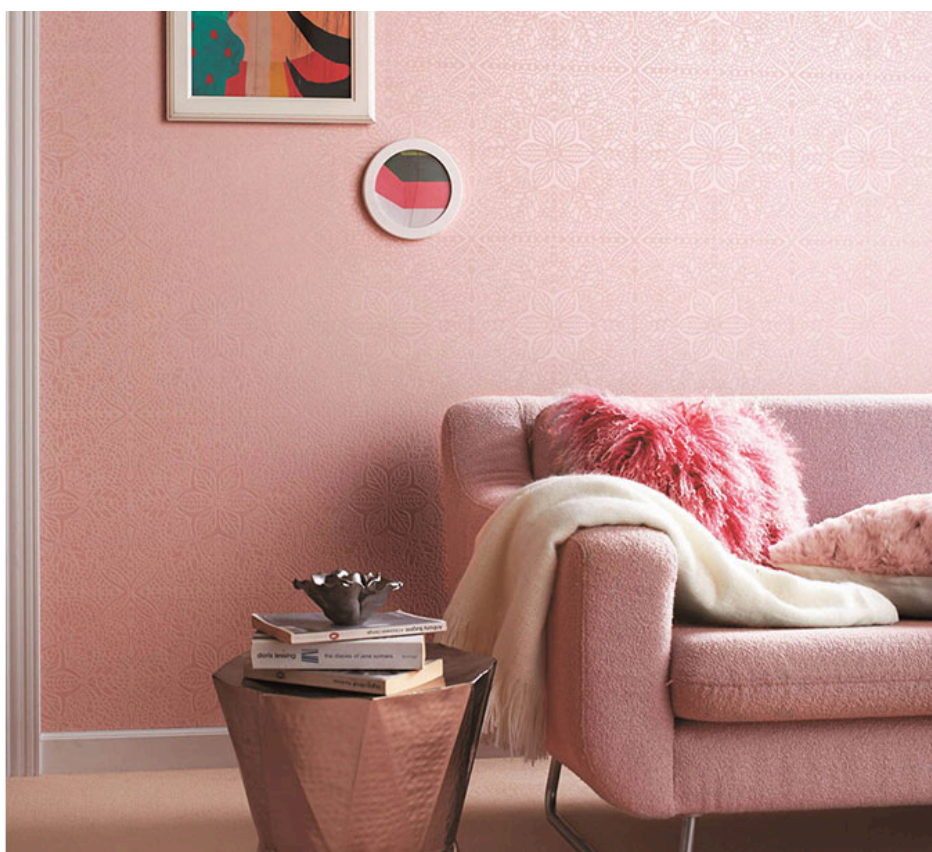
- ・オープンタイムは夏期5～15分、冬期25～35分が目安です。長時間おくと相剥ぎや目スキ、また素材が落ちやすくなる原因となります。

マジヨリカ

SINCOL®

# WWT30488

浮かび上がるレースパターンが  
エレガントな趣を添える。



30488

## WWT30488

マジヨリカ

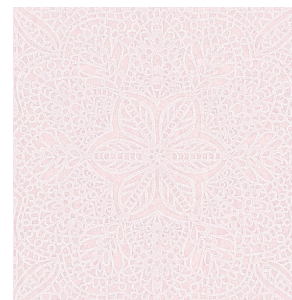
特殊掛率品

価格	2,150円/m 2,320円/m <sup>2</sup> (税別)
価格ランク	C
防火性能	不燃 準不燃 (防火種別: 1-6)
材料区分	無機質系壁紙
巾/巻	巾93cm x 50m巻
リピート	タテ 32cm ヨコ 31cm
機能性	防かび
備考	寒水石

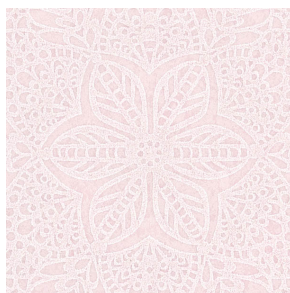
有効期限 : 2026年12月まで



寄り写真



リピート画像



生地画像



WWT30487

## ふりまき素材壁紙 共通の注意事項

### 選択上の注意

- ・素材の特性上、ジョイント部に色差が生じることがあります。
- ・施工時または施工後に素材が落ちることがあります。
- ・水が直接かかる場所への使用は避けてください。

### 施工時

- ・糊は濃いめに、塗布量は多めにして相剥ぎを防いでください。
- ・表面に糊が付着しないようご注意ください。表面に糊が付着した場合は、固く絞ったスポンジで叩くようにした後、乾いた布で丁寧に拭き取ってください。
- ・糊汚れがあると変色の原因になります。糊付け後は折りジワが付かないように大きくたたみ、重ね置きはしないでください。
- ・ふりまき素材壁紙は水分を含むと柔らかくもろくなります。糊付け後はゆっくり伸ばしてください。天井への施工は破損したり素材が落ちてしまう可能性がありますので十分ご注意ください。
- ・撫で付けは柔らかい刷毛を使用してください。金ペラや硬いローラーは使用しないでください。
- ・カッターの刃は常に鋭利な状態で使用してください。

### 施工後

- ・張り替え等で剥がす際は、表面にたっぷり水打ちをして、裏打ち紙にまで湿り気を与える、または剥がし剤を使用すると比較的剥がしやすくなります。

### 個別の注意事項

- ・オープンタイムは夏期5～15分、冬期25～35分が目安です。長時間おくと相剥ぎや目スキ、また素材が落ちやすくなる原因となります。



# WWT30489

ぶかぶか浮かぶしやぼん玉。



30489

## WWT30489

ビュル・デ・サボン

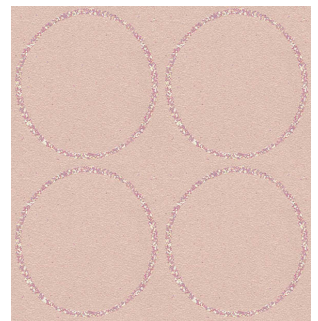
特殊掛率品

価格	2,150円/m 2,340円/m <sup>2</sup> (税別)
価格ランク	C
防火性能	不燃 準不燃 (防火種別: 1-1)
材料区分	無機質系壁紙
巾/巻	巾92cm x 50m巻
リピート	タテ 10.7cm ヨコ 10.2cm
機能性	透湿 防かび
備考	パルプロック×レインボーグリッター

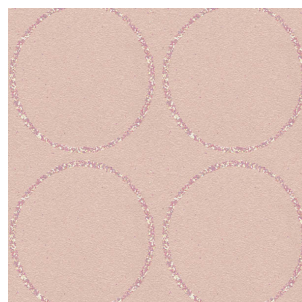
有効期限 : 2026年12月まで



寄り写真



リピート画像



生地画像

## ふりまき素材壁紙 共通の注意事項

### 選択上の注意

- ・素材の特性上、ジョイント部に色差が生じることがあります。
- ・施工時または施工後に素材が落ちることがあります。
- ・水が直接かかる場所への使用は避けてください。

### 施工時

- ・糊は濃いめに、塗布量は多めにして相剥ぎを防いでください。
- ・表面に糊が付着しないようご注意ください。表面に糊が付着した場合は、固く絞ったスポンジで叩くようにした後、乾いた布で丁寧に拭き取ってください。
- ・糊汚れがあると変色の原因になります。糊付け後は折りジワが付かないように大きくたたみ、重ね置きはしないでください。
- ・ふりまき素材壁紙は水分を含むと柔らかくもろくなります。糊付け後はゆっくり伸ばしてください。天井への施工は破損したり素材が落ちてしまう可能性がありますので十分ご注意ください。
- ・撫で付けは柔らかい刷毛を使用してください。金ペラや硬いローラーは使用しないでください。
- ・カッターの刃は常に鋭利な状態で使用してください。

### 施工後

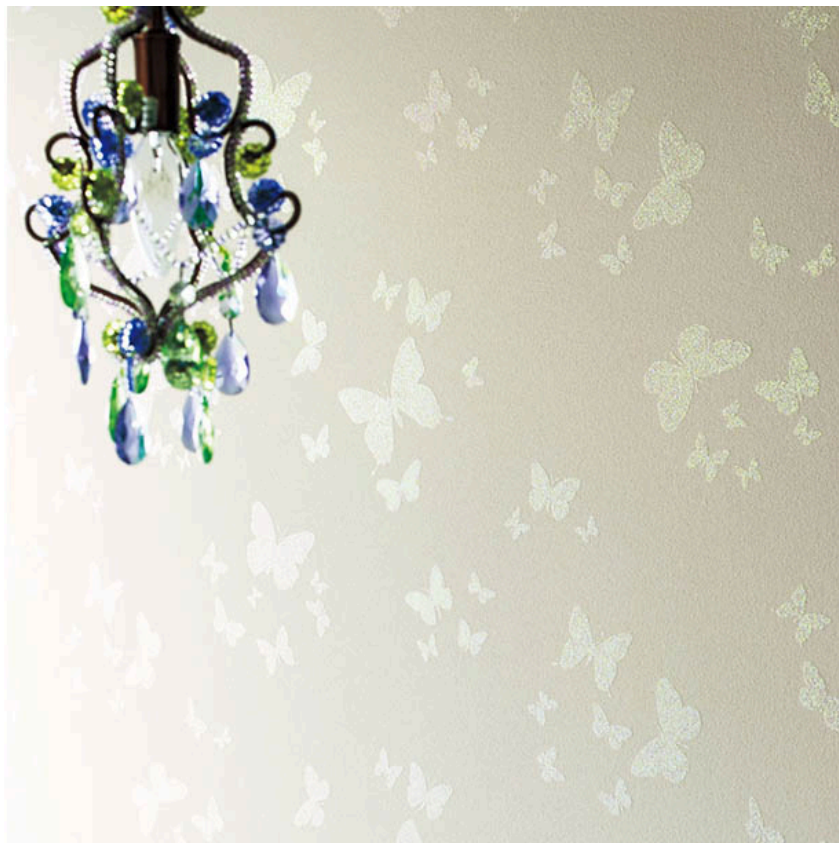
- ・張り替え等で剥がす際は、表面にたっぷり水打ちをして、裏打ち紙にまで湿り気を与える、または剥がし剤を使用すると比較的剥がしやすくなります。

### 個別の注意事項

- ・糊が馴染むまでは固く感じます。冬期は室温を上げて施工してください。
- ・オープンタイムは夏期10～20分、冬期25～35分が目安です。長時間おくと相剥ぎや目スキの原因となります。

# WWT30490

ひら  
ひら  
舞う  
蝶々。



30490

## WWT30490

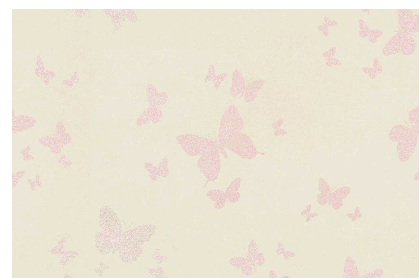
パピヨン

特殊掛率品

価格	2,250円/m 2,460円/m <sup>2</sup> (税別)
価格ランク	C
防火性能	不燃 準不燃 (防火種別: 1-1)
材料区分	無機質系壁紙
巾/巻	巾91.5cm x 50m巻
リピート	タテ 64cm ヨコ 91.5cm
機能性	透湿 防かび
備考	パルプロック×レインボーグリッター



生地画像



リピート画像

有効期限 : 2026年12月まで



WWT30491

## ふりまき素材壁紙 共通の注意事項

### 選択上の注意

- ・素材の特性上、ジョイント部に色差が生じることがあります。
- ・施工時または施工後に素材が落ちることがあります。
- ・水が直接かかる場所への使用は避けてください。

### 施工時

- ・糊は濃いめに、塗布量は多めにして相剥ぎを防いでください。
- ・表面に糊が付着しないようご注意ください。表面に糊が付着した場合は、固く絞ったスポンジで叩くようにした後、乾いた布で丁寧に拭き取ってください。
- ・糊汚れがあると変色の原因になります。糊付け後は折りジワが付かないように大きいたたみ、重ね置きはしないでください。
- ・ふりまき素材壁紙は水分を含むと柔らかくもろくなります。糊付け後はゆっくり伸ばしてください。天井への施工は破損したり素材が落ちてしまう可能性がありますので十分ご注意ください。
- ・撫で付けは柔らかい刷毛を使用してください。金ベラや硬いローラーは使用しないでください。
- ・カッターの刃は常に鋭利な状態で使用してください。

### 施工後

- ・張り替え等で剥がす際は、表面にたっぷり水打ちをして、裏打ち紙にまで湿り気を与える、または剥がし剤を使用すると比較的剥がしやすくなります。

### 個別の注意事項

- ・糊が馴染むまでは固く感じます。冬期は室温を上げて施工してください。
- ・オープンタイムは夏期10～20分、冬期25～35分が目安です。長時間おくと相剥ぎや目スキの原因となります。

# WWT30491

ひら  
ひら  
舞う  
蝶々。



30491

## WWT30491

パピヨン

特殊掛率品

価格	2,250円/m 2,460円/m <sup>2</sup> (税別)
価格ランク	C
防火性能	不燃 準不燃 (防火種別: 1-1)
材料区分	無機質系壁紙
巾/巻	巾91.5cm x 50m巻
リピート	タテ 64cm ヨコ 91.5cm
機能性	透湿 防かび
備考	パルプロック×レインボーグリッター

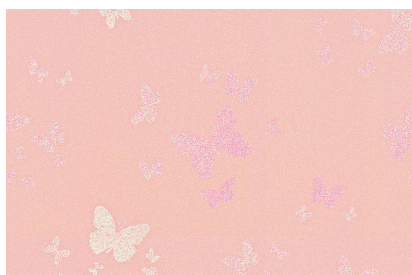
有効期限 : 2026年12月まで



寄り写真



生地画像



リピート画像



WWT30490

## ふりまき素材壁紙 共通の注意事項

### 選択上の注意

- ・素材の特性上、ジョイント部に色差が生じることがあります。
- ・施工時または施工後に素材が落ちることがあります。
- ・水が直接かかる場所への使用は避けてください。

### 施工時

- ・糊は濃いめに、塗布量は多めにして相剥ぎを防いでください。
- ・表面に糊が付着しないようご注意ください。表面に糊が付着した場合は、固く絞ったスポンジで叩くようにした後、乾いた布で丁寧に拭き取ってください。
- ・糊汚れがあると変色の原因になります。糊付け後は折りジワが付かないように大きいたたみ、重ね置きはしないでください。
- ・ふりまき素材壁紙は水分を含むと柔らかくもろくなります。糊付け後はゆっくり伸ばしてください。天井への施工は破損したり素材が落ちてしまう可能性がありますので十分ご注意ください。
- ・撫で付けは柔らかい刷毛を使用してください。金ベラや硬いローラーは使用しないでください。
- ・カッターの刃は常に鋭利な状態で使用してください。

### 施工後

- ・張り替え等で剥がす際は、表面にたっぷり水打ちをして、裏打ち紙にまで湿り気を与える、または剥がし剤を使用すると比較的剥がしやすくなります。

### 個別の注意事項

- ・糊が馴染むまでは固く感じます。冬期は室温を上げて施工してください。
- ・オープンタイムは夏期10～20分、冬期25～35分が目安です。長時間おくと相剥ぎや目スキの原因となります。

ハイライター

SINCOL®

# WWT30492

一目見れば忘れない、  
蛍光カラーの鮮やかさ。



30492

## WWT30492

ハイライター

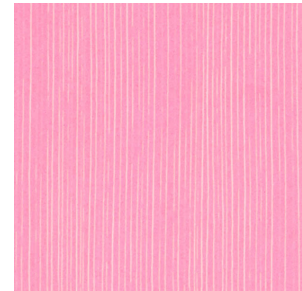
特殊掛率品

価格	1,600円/㎡ 1,740円/㎡(税別)
価格ランク	B
防火性能	不燃 準不燃 (防火種別: 1-1)
材料区分	無機質系壁紙
巾/巻	巾92cm x 50m巻
リピート	タテ 32cm ヨコ 46cm 無地張り可
機能性	
備考	寒水石

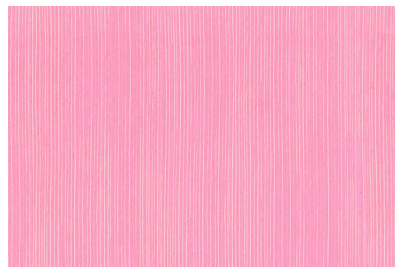
有効期限 : 2026年12月まで



寄り写真



生地画像



リピート画像



WWT30493

## ふりまき素材壁紙 共通の注意事項

### 選択上の注意

- ・素材の特性上、ジョイント部に色差が生じることがあります。
- ・施工時または施工後に素材が落ちることがあります。
- ・水が直接かかる場所への使用は避けてください。

### 施工時

- ・糊は濃いめに、塗布量は多めにして相剥ぎを防いでください。
- ・表面に糊が付着しないようご注意ください。表面に糊が付着した場合は、固く絞ったスポンジで叩くようにした後、乾いた布で丁寧に拭き取ってください。
- ・糊汚れがあると変色の原因になります。糊付け後は折りジワが付かないように大きくたたみ、重ね置きはしないでください。
- ・ふりまき素材壁紙は水分を含むと柔らかくもろくなります。糊付け後はゆっくり伸ばしてください。天井への施工は破損したリ素材が落ちてしまう可能性がありますので十分ご注意ください。
- ・撫で付けは柔らかい刷毛を使用してください。金ペラや硬いローラーは使用しないでください。
- ・カッターの刃は常に鋭利な状態で使用してください。

### 施工後

- ・張り替え等で剥がす際は、表面にたっぷり水打ちをして、裏打ち紙にまで湿り気を与える、または剥がし剤を使用すると比較的剥がしやすくなります。

### 個別の注意事項

- ・2巾を施工しジョイント部で色差が気になる場合、リバース施工で色差が緩和されることがあります。
- ・オープンタイムは夏期10～20分、冬期25～35分が目安です。長時間おくと相剥ぎや目スキの原因となります。



ハイライター

SINCOL®

# WWT30493

一目見れば忘れない、  
蛍光カラーの鮮やかさ。



30493

## WWT30493

ハイライター

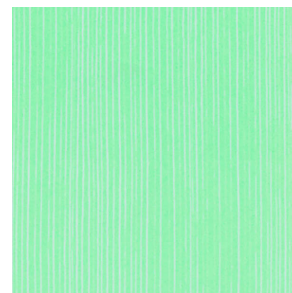
特殊掛率品

価格	1,600円/㎡ 1,740円/㎡(税別)
価格ランク	B
防火性能	不燃 準不燃 (防火種別：1-1)
材料区分	無機質系壁紙
巾/巻	巾92cm x 50m巻
リピート	タテ 32cm ヨコ 46cm 無地張り可
機能性	
備考	寒水石

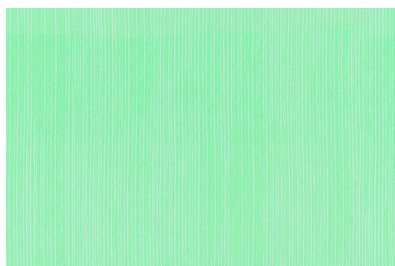
有効期限 : 2026年12月まで



寄り写真



生地画像



リピート画像



WWT30492

## ふりまき素材壁紙 共通の注意事項

### 選択上の注意

- ・素材の特性上、ジョイント部に色差が生じることがあります。
- ・施工時または施工後に素材が落ちることがあります。
- ・水が直接かかる場所への使用は避けてください。

### 施工時

- ・糊は濃いめに、塗布量は多めにして相剥ぎを防いでください。
- ・表面に糊が付着しないようご注意ください。表面に糊が付着した場合は、固く絞ったスポンジで叩くようにした後、乾いた布で丁寧に拭き取ってください。
- ・糊汚れがあると変色の原因になります。糊付け後は折りジワが付かないように大きくたたみ、重ね置きはしないでください。
- ・ふりまき素材壁紙は水分を含むと柔らかくもろくなります。糊付け後はゆっくり伸ばしてください。天井への施工は破損したリ素材が落ちてしまう可能性がありますので十分ご注意ください。
- ・撫で付けは柔らかい刷毛を使用してください。金ペラや硬いローラーは使用しないでください。
- ・カッターの刃は常に鋭利な状態で使用してください。

### 施工後

- ・張り替え等で剥がす際は、表面にたっぷり水打ちをして、裏打ち紙にまで湿り気を与える、または剥がし剤を使用すると比較的剥がしやすくなります。

### 個別の注意事項

- ・2巾を施工しジョイント部で色差が気になる場合、リバース施工で色差が緩和されることがあります。
- ・オープンタイムは夏期10～20分、冬期25～35分が目安です。長時間おくと相剥ぎや目スキの原因となります。

## WWT30494

最上級の煌めき。  
 気持ちを高揚させる、



30494

## WWT30494

パレード

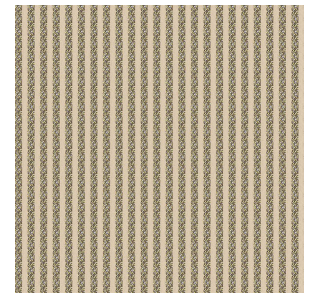
特殊掛率品

価格	3,100円/㎡ 3,370円/㎡(税別)
価格ランク	D
防火性能	非防火
材料区分	
巾/巻	巾92cm x 50m巻
リピート	タテ -cm ヨコ 0.9cm
機能性	
備考	カラーグリッター

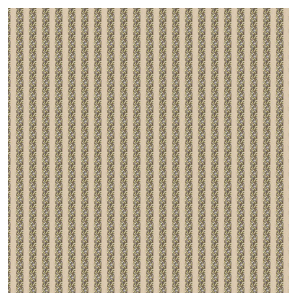
有効期限 : 2026年12月まで



寄り写真



リピート画像



生地画像



WWT30495



WWT30496

## ふりまき素材壁紙 共通の注意事項

### 選択上の注意

- ・素材の特性上、ジョイント部に色差が生じることがあります。
- ・施工時または施工後に素材が落ちることがあります。
- ・水が直接かかる場所への使用は避けてください。

### 施工時

- ・糊は濃いめに、塗布量は多めにして相剥ぎを防いでください。
- ・表面に糊が付着しないようご注意ください。表面に糊が付着した場合は、固く絞ったスポンジで叩くようにした後、乾いた布で丁寧に拭き取ってください。
- ・糊汚れがあると変色の原因になります。糊付け後は折りジワが付かないように大きくたたみ、重ね置きはしないでください。
- ・ふりまき素材壁紙は水分を含むと柔らかくもろくなります。糊付け後はゆっくり伸ばしてください。天井への施工は破損した素材が落ちてしまう可能性がありますので十分ご注意ください。
- ・撫で付けは柔らかい刷毛を使用してください。金ペラや硬いローラーは使用しないでください。
- ・カッターの刃は常に鋭利な状態で使用してください。

### 施工後

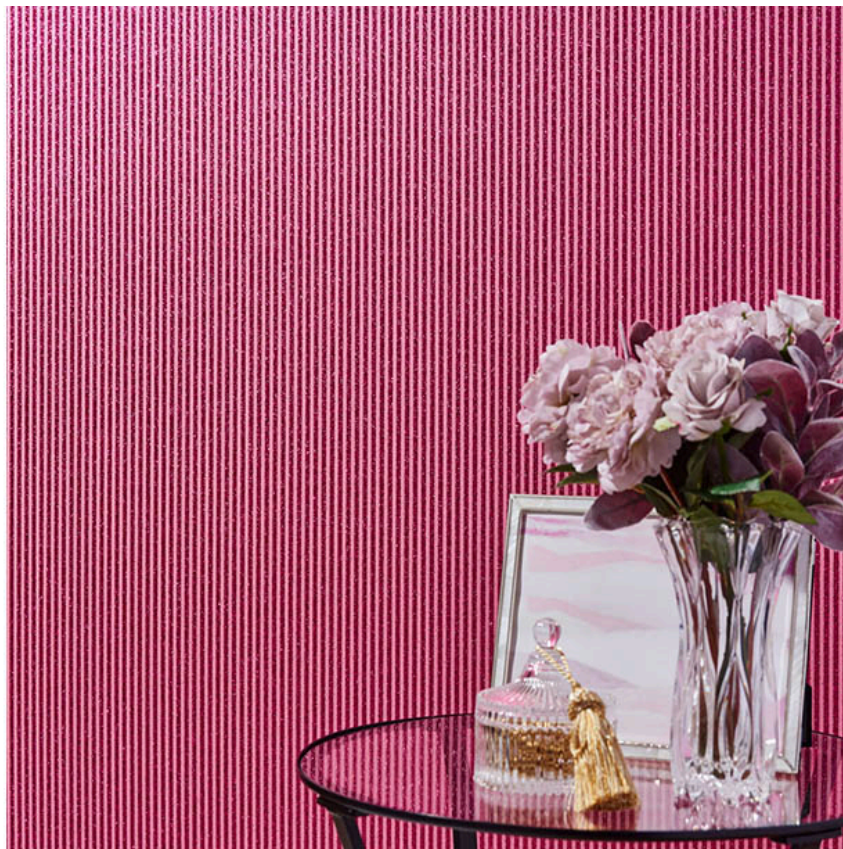
- ・張り替え等で剥がす際は、表面にたっぷり水打ちをして、裏打ち紙にまで湿り気を与える、または剥がし剤を使用すると比較的剥がしやすくなります。

### 個別の注意事項

- ・素材の特性上、塗布角度に方向性があり、光線の影響で色差が生じることがあります。
- ・オープンタイムは10分が目安です。長時間おくと相剥ぎや目スキの原因となります。
- ・2巾を施工しジョイント部で色差が気になる場合、リバース施工で色差が緩和されることがあります。

# WWT30495

最上級の煌めき。  
気持ちを高揚させる、



30495

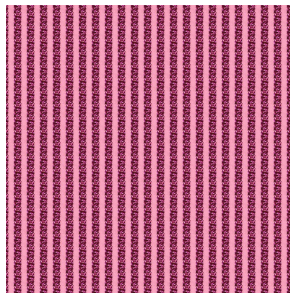
## WWT30495

パレード

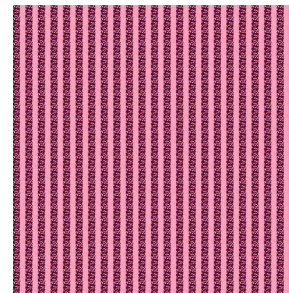
特殊掛率品

価格	3,100円/㎡ 3,370円/㎡(税別)
価格ランク	D
防火性能	非防火
材料区分	
巾/巻	巾92cm x 50m巻
リピート	タテ -cm ヨコ 0.9cm
機能性	
備考	カラーグリッター

有効期限 : 2026年12月まで



生地画像



リピート画像



WWT30494



WWT30496

## ふりまき素材壁紙 共通の注意事項

### 選択上の注意

- ・素材の特性上、ジョイント部に色差が生じることがあります。
- ・施工時または施工後に素材が落ちることがあります。
- ・水が直接かかる場所への使用は避けてください。

### 施工時

- ・糊は濃いめに、塗布量は多めにして相剥ぎを防いでください。
- ・表面に糊が付着しないようご注意ください。表面に糊が付着した場合は、固く絞ったスポンジで叩くようにした後、乾いた布で丁寧に拭き取ってください。
- ・糊汚れがあると変色の原因になります。糊付け後は折りジワが付かないように大きくたたみ、重ね置きはしないでください。
- ・ふりまき素材壁紙は水分を含むと柔らかくもろくなります。糊付け後はゆっくり伸ばしてください。天井への施工は破損したリ素材が落ちてしまう可能性がありますので十分ご注意ください。
- ・撫で付けは柔らかい刷毛を使用してください。金ペラや硬いローラーは使用しないでください。
- ・カッターの刃は常に鋭利な状態で使用してください。

### 施工後

- ・張り替え等で剥がす際は、表面にたっぷり水打ちをして、裏打ち紙にまで湿り気を与える、または剥がし剤を使用すると比較的剥がしやすくなります。

### 個別の注意事項

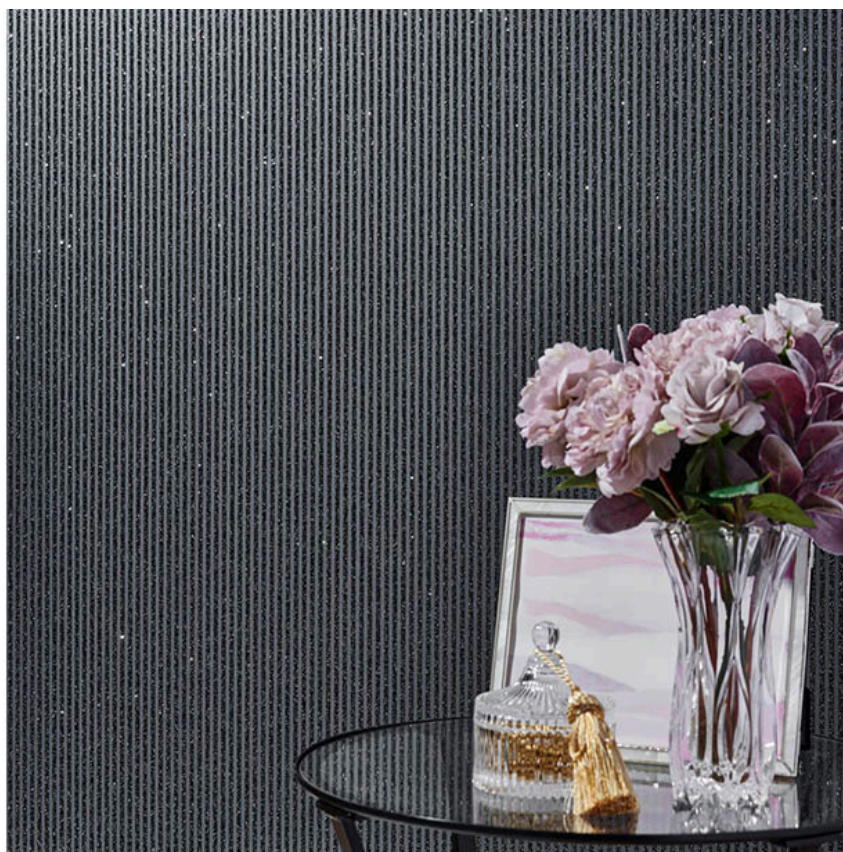
- ・素材の特性上、塗布角度に方向性があり、光線の影響で色差が生じることがあります。
- ・オープンタイムは10分が目安です。長時間おくと相剥ぎや目スキの原因となります。
- ・2巾を施工しジョイント部で色差が気になる場合、リバース施工で色差が緩和されることがあります。

パレード

SINCOL®

# WWT30496

最上級の煌めき。  
気持ちを高揚させる、



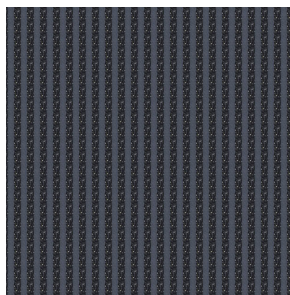
30496

## WWT30496

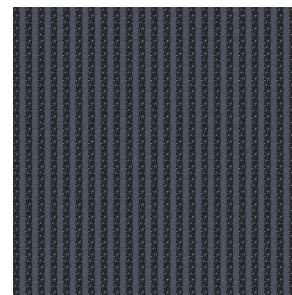
パレード

特殊掛率品

価格	3,100円/m 3,370円/m <sup>2</sup> (税別)
価格ランク	D
防火性能	非防火
材料区分	
巾/巻	巾92cm x 50m巻
リピート	タテ -cm ヨコ 0.9cm
機能性	
備考	カラーグリッター



生地画像



リピート画像

有効期限 : 2026年12月まで



WWT30494



WWT30495

## ふりまき素材壁紙 共通の注意事項

### 選択上の注意

- ・素材の特性上、ジョイント部に色差が生じることがあります。
- ・施工時または施工後に素材が落ちることがあります。
- ・水が直接かかる場所への使用は避けてください。

### 施工時

- ・糊は濃いめに、塗布量は多めにして相剥ぎを防いでください。
- ・表面に糊が付着しないようご注意ください。表面に糊が付着した場合は、固く絞ったスポンジで叩くようにした後、乾いた布で丁寧に拭き取ってください。
- ・糊汚れがあると変色の原因になります。糊付け後は折りジワが付かないように大きくたたみ、重ね置きはしないでください。
- ・ふりまき素材壁紙は水分を含むと柔らかくもろくなります。糊付け後はゆっくり伸ばしてください。天井への施工は破損した素材が落ちてしまう可能性がありますので十分ご注意ください。
- ・撫で付けは柔らかい刷毛を使用してください。金ペラや硬いローラーは使用しないでください。
- ・カッターの刃は常に鋭利な状態で使用してください。

### 施工後

- ・張り替え等で剥がす際は、表面にたっぷり水打ちをして、裏打ち紙にまで湿り気を与える、または剥がし剤を使用すると比較的剥がしやすくなります。

### 個別の注意事項

- ・素材の特性上、塗布角度に方向性があり、光線の影響で色差が生じることがあります。
- ・オープンタイムは10分が目安です。長時間おくと相剥ぎや目スキの原因となります。
- ・2巾を施工しジョイント部で色差が気になる場合、リバース施工で色差が緩和されることがあります。



# WWT30497

煌めくラインが繋ぐ  
ダイヤパターン。



30497 クイックジョイナー STK13112

## WWT30497

ルラシオン

特殊掛率品

価格	2,350円/m 2,550円/m <sup>2</sup> (税別)
価格ランク	D
防火性能	不燃 準不燃 (防火種別: 1-3)
材料区分	紙系壁紙
巾/巻	巾92.5cm x 50m巻
リピート	タテ 5.8cm ヨコ 5.8cm
機能性	透湿 防かび
備考	寒冷紗×グリッター

有効期限 : 2026年12月まで



寄り写真



寸法入りリピート画像



生地画像



WWT30498



WWT30499

## ふりまき素材壁紙 共通の注意事項

### 選択上の注意

- ・素材の特性上、ジョイント部に色差が生じることがあります。
- ・施工時または施工後に素材が落ちることがあります。
- ・水が直接かかる場所への使用は避けてください。

### 施工時

- ・糊は濃いめに、塗布量は多めにして相剥ぎを防いでください。
- ・表面に糊が付着しないようご注意ください。表面に糊が付着した場合は、固く絞ったスポンジで叩くようにした後、乾いた布で丁寧に拭き取ってください。
- ・糊汚れがあると変色の原因になります。糊付け後は折りジワが付かないように大きくたたみ、重ね置きはしないでください。
- ・ふりまき素材壁紙は水分を含むと柔らかくもろくなります。糊付け後はゆっくり伸ばしてください。天井への施工は破損したリ素材が落ちてしまう可能性がありますので十分ご注意ください。
- ・撫で付けは柔らかい刷毛を使用してください。金ペラや硬いローラーは使用しないでください。
- ・カッターの刃は常に鋭利な状態で使用してください。

### 施工後

- ・張り替え等で剥がす際は、表面にたっぷり水打ちをして、裏打ち紙にまで湿り気を与える、または剥がし剤を使用すると比較的剥がしやすくなります。

### 個別の注意事項

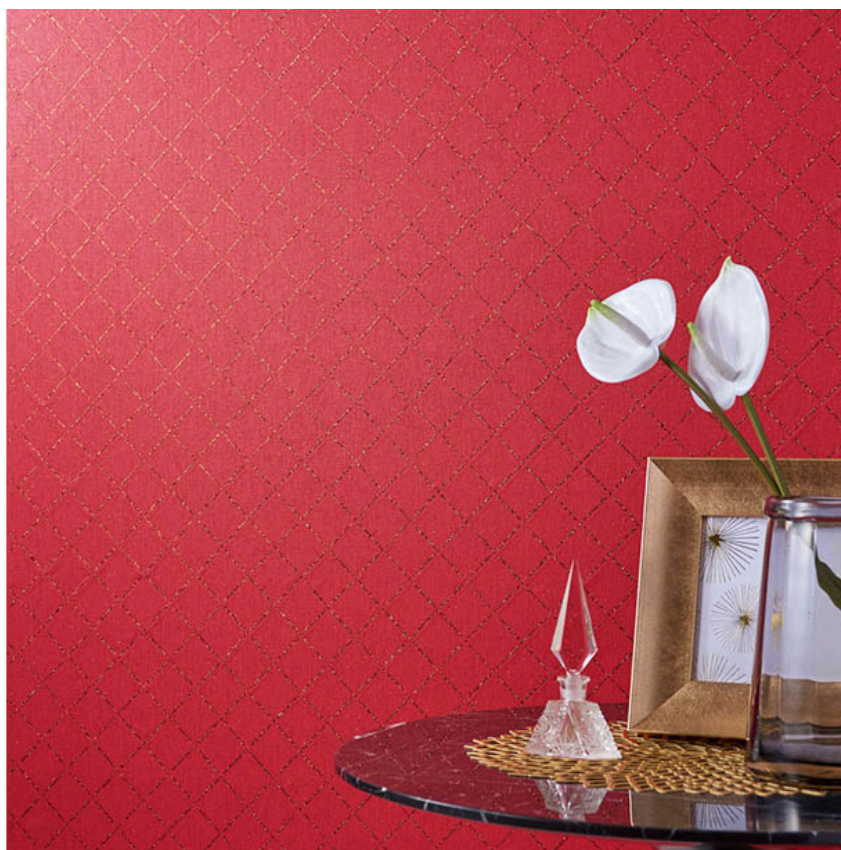
- ・オープンタイムは夏期10～20分、冬期25～35分が目安です。長時間おくと相剥ぎや目スキの原因となります。

ルラシオン

SINCOL®

# WWT30498

煌めくラインが繋ぐ  
ダイヤパターン。



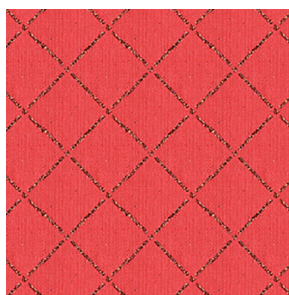
30498

## WWT30498

ルラシオン

特殊掛率品

価格	2,350円/m 2,550円/m <sup>2</sup> (税別)
価格ランク	D
防火性能	不燃 準不燃 (防火種別: 1-3)
材料区分	紙系壁紙
巾/巻	巾92.5cm x 50m巻
リピート	タテ 5.8cm ヨコ 5.8cm
機能性	透湿 防かび
備考	寒冷紗×グリッター



生地画像



寸法入りリピート画像

有効期限 : 2026年12月まで



WWT30497



WWT30499

## ふりまき素材壁紙 共通の注意事項

### 選択上の注意

- ・素材の特性上、ジョイント部に色差が生じることがあります。
- ・施工時または施工後に素材が落ちることがあります。
- ・水が直接かかる場所への使用は避けてください。

### 施工時

- ・糊は濃いめに、塗布量は多めにして相剥ぎを防いでください。
- ・表面に糊が付着しないようご注意ください。表面に糊が付着した場合は、固く絞ったスポンジで叩くようにした後、乾いた布で丁寧に拭き取ってください。
- ・糊汚れがあると変色の原因になります。糊付け後は折りジワが付かないように大きくたたみ、重ね置きはしないでください。
- ・ふりまき素材壁紙は水分を含むと柔らかくもろくなります。糊付け後はゆっくり伸ばしてください。天井への施工は破損したリ素材が落ちてしまう可能性がありますので十分ご注意ください。
- ・撫で付けは柔らかい刷毛を使用してください。金ペラや硬いローラーは使用しないでください。
- ・カッターの刃は常に鋭利な状態で使用してください。

### 施工後

- ・張り替え等で剥がす際は、表面にたっぷり水打ちをして、裏打ち紙にまで湿り気を与える、または剥がし剤を使用すると比較的剥がしやすくなります。

### 個別の注意事項

- ・オープンタイムは夏期10～20分、冬期25～35分が目安です。長時間おくと相剥ぎや目スキの原因となります。

ルラシオン

SINCOL®

# WWT30499

煌めくラインが繋ぐ  
ダイヤパターン。



30499

## WWT30499

ルラシオン

特殊掛率品

価格	2,350円/m 2,550円/m <sup>2</sup> (税別)
価格ランク	D
防火性能	不燃 準不燃 (防火種別: 1-3)
材料区分	紙系壁紙
巾/巻	巾92.5cm x 50m巻
リピート	タテ 5.8cm ヨコ 5.8cm
機能性	透湿 防かび
備考	寒冷紗×グリッター



生地画像



寸法入りリピート画像

有効期限 : 2026年12月まで



WWT30497



WWT30498

## ふりまき素材壁紙 共通の注意事項

### 選択上の注意

- ・素材の特性上、ジョイント部に色差が生じることがあります。
- ・施工時または施工後に素材が落ちることがあります。
- ・水が直接かかる場所への使用は避けてください。

### 施工時

- ・糊は濃いめに、塗布量は多めにして相剥ぎを防いでください。
- ・表面に糊が付着しないようご注意ください。表面に糊が付着した場合は、固く絞ったスポンジで叩くようにした後、乾いた布で丁寧に拭き取ってください。
- ・糊汚れがあると変色の原因になります。糊付け後は折りジワが付かないように大きくたたみ、重ね置きはしないでください。
- ・ふりまき素材壁紙は水分を含むと柔らかくもろくなります。糊付け後はゆっくり伸ばしてください。天井への施工は破損したリ素材が落ちてしまう可能性がありますので十分ご注意ください。
- ・撫で付けは柔らかい刷毛を使用してください。金ペラや硬いローラーは使用しないでください。
- ・カッターの刃は常に鋭利な状態で使用してください。

### 施工後

- ・張り替え等で剥がす際は、表面にたっぷり水打ちをして、裏打ち紙にまで湿り気を与える、または剥がし剤を使用すると比較的剥がしやすくなります。

### 個別の注意事項

- ・オープンタイムは夏期10～20分、冬期25～35分が目安です。長時間おくと相剥ぎや目スキの原因となります。