

WWT30351

抽象性がイメージネーションを刺激する、力強くもしなやかで有機的な流れ。



30351

WWT30351

ジユウ

特殊掛率品

価格	49,000円/本 17,760円/m ² (税別)
価格ランク	SS
防火性能	不燃 準不燃 (防火種別: 1-6)
材料区分	紙系壁紙
巾/巻	巾92cm x 3m巻
リピート	
機能性	
備考	HAND MADE 手加工品 因州和紙

有効期限 : 2026年12月まで



寄り写真



生地画像



WWT 30351

手染めのため、1枚1枚パターンが異なりますので、柄合せはできません。均一でない味わいがあります。

寸法入りリピート画像



WWT30352

和紙・紙壁紙 共通の注意事項

選択上の注意

- ・素材の特性上、ジョイント部に色差や風合い差が生じることがあります。
- ・水が直接かかる場所への使用は避けてください。
- ・強い摩擦や湿気を含むものでの擦れや長時間の接触は、色落ちまたは色移りの原因となりますので十分にご注意ください。

施工時

- ・糊は濃いめに、塗布量は多めにして相剥ぎを防いでください。
- ・表面に糊が付着しないようご注意ください。表面に糊が付着した場合は、固く絞ったスポンジで軽く拭き取ってください。
- ・糊付け後は折りジワが付かないように大きくたたみ、重ね置きはしないでください。
- ・オープンタイムは10分が目安です。長時間おくと相剥ぎや目スキの原因となります。
- ・撫で付けは柔らかい刷毛を使用してください。金ペラや硬いローラーは使用しないでください。壁紙表面の毛羽立ちや色落ちの原因となります。
- ・鋭い薄刃のカッターを使用してください。
- ・カッターの刃は15~20°の角度を保ってカットすると、繊維が毛羽立たず比較的きれいに仕上がります。
- ・フリージョイントの和紙壁紙は、目スキが気になる場合3mm程度の重ね張りをおすすめします。
- ・粘着テープの使用は避けてください。

施工後

- ・張り替え等で剥がす際は、表面にたっぷり水打ちをして裏打ち紙にまで湿り気を与える、または剥がし剤を使用すると比較的剥がしやすくなります。

個別の注意事項

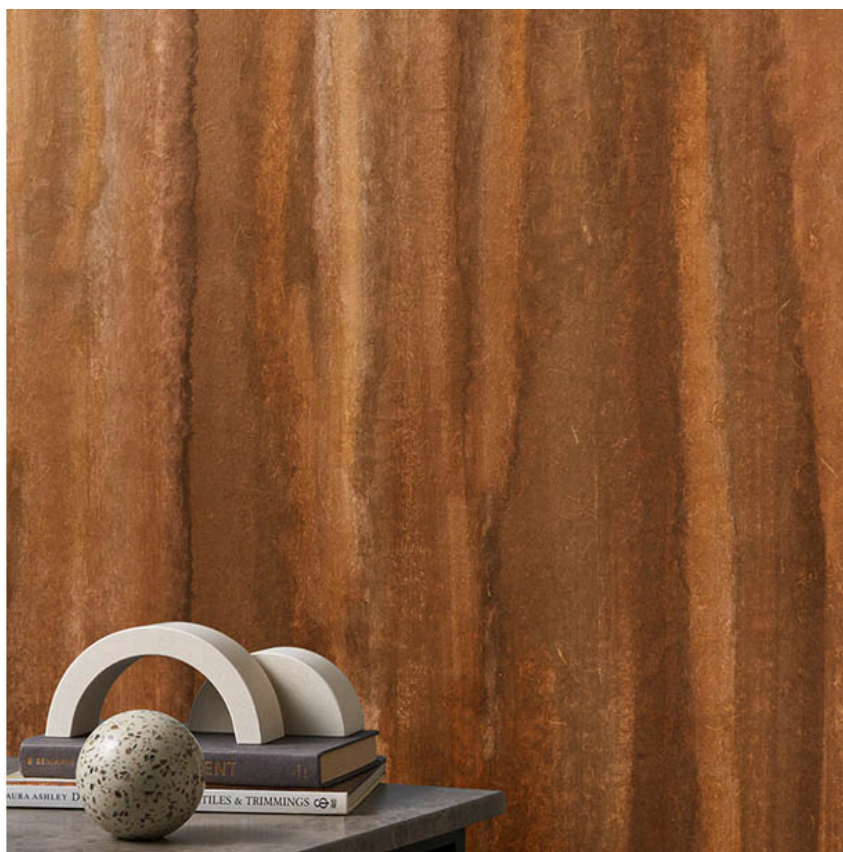
- ・手染めのため、1枚1枚パターンが異なりますので、柄合せはできません。均一でない味わいがあります。
- ・和紙壁紙は自然素材を漉いて作られています。素材にばらつきがあり、それゆえに味わいを持った壁紙になっています。

ジユウ

SINCOL®

WWT30352

抽象性がイメージネーションを刺激する、
力強くもしなやかで有機的な流れ。



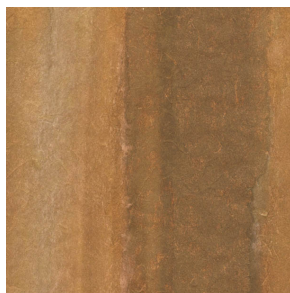
30352

WWT30352

ジユウ

特殊掛率品

価格	49,000円/本 17,760円/m ² (税別)
価格ランク	SS
防火性能	不燃 準不燃 (防火種別: 1-6)
材料区分	紙系壁紙
巾/巻	巾92cm x 3m巻
リピート	
機能性	
備考	HAND MADE 手加工品 因州和紙



生地画像



WWT 30352

手染めのため、1枚1枚パターンが異なりますので、柄合せはできません。均一でない味わいがあります。

寸法入りリピート画像

有効期限 : 2026年12月まで



WWT30351

和紙・紙壁紙 共通の注意事項

選択上の注意

- ・素材の特性上、ジョイント部に色差や風合い差が生じることがあります。
- ・水が直接かかる場所への使用は避けてください。
- ・強い摩擦や湿気を含むものでの擦れや長時間の接触は、色落ちまたは色移りの原因となりますので十分にご注意ください。

施工時

- ・糊は濃いめに、塗布量は多めにして相剥ぎを防いでください。
- ・表面に糊が付着しないようご注意ください。表面に糊が付着した場合は、固く絞ったスポンジで軽く拭き取ってください。
- ・糊付け後は折りジワが付かないように大きikutたみ、重ね置きはしないでください。
- ・オープンタイムは10分が目安です。長時間おくと相剥ぎや目スキの原因となります。
- ・撫で付けは柔らかい刷毛を使用してください。金ペラや硬いローラーは使用しないでください。壁紙表面の毛羽立ちや色落ちの原因となります。
- ・鋭い薄刃のカッターを使用してください。
- ・カッターの刃は15~20°の角度を保ってカットすると、繊維が毛羽立たず比較的きれいに仕上がります。
- ・フリージョイントの和紙壁紙は、目スキが気になる場合3mm程度の重ね張りをおすすめします。
- ・粘着テープの使用は避けてください。

施工後

- ・張り替え等で剥がす際は、表面にたっぷり水打ちをして裏打ち紙にまで湿り気を与える、または剥がし剤を使用すると比較的剥がしやすくなります。

個別の注意事項

- ・手染めのため、1枚1枚パターンが異なりますので、柄合せはできません。均一でない味わいがあります。
- ・和紙壁紙は自然素材を漉いて作られています。素材にばらつきがあり、それゆえに味わいを持った壁紙になっています。

WWT30353

躍動的な木版の技法で生まれた、
予測できないカタチに惹きつけられる。



30353

WWT30353

ハヤテ・セカンド

特殊掛率品

価格	49,000円/本 17,760円/m ² (税別)
価格ランク	SS
防火性能	不燃 準不燃 (防火種別: 1-6)
材料区分	紙系壁紙
巾/巻	巾92cm x 3m巻
リピート	
機能性	
備考	HAND MADE 手加工品 因州和紙

有効期限 : 2026年12月まで



寄り写真



生地画像



WWT 30353

手染めのため、1枚1枚パターンが異なりますので、柄合せはできません。均一でない味わいがあります。

寸法入りリピート画像

和紙・紙壁紙 共通の注意事項

選択上の注意

- ・素材の特性上、ジョイント部に色差や風合い差が生じることがあります。
- ・水が直接かかる場所への使用は避けてください。
- ・強い摩擦や湿気を含むものでの擦れや長時間の接触は、色落ちまたは色移りの原因となりますので十分にご注意ください。

施工時

- ・糊は濃いめに、塗布量は多めにして相剥ぎを防いでください。
- ・表面に糊が付着しないようご注意ください。表面に糊が付着した場合は、固く絞ったスポンジで軽く拭き取ってください。
- ・糊付け後は折りジワが付かないように大きくたたみ、重ね置きはしないでください。
- ・オープンタイムは10分が目安です。長時間おくと相剥ぎや目スキの原因となります。
- ・撫で付けは柔らかい刷毛を使用してください。金ペラや硬いローラーは使用しないでください。壁紙表面の毛羽立ちや色落ちの原因になります。
- ・鋭い薄刃のカッターを使用してください。
- ・カッターの刃は15~20°の角度を保ってカットすると、繊維が毛羽立たず比較的きれいに仕上がります。
- ・フリージョイントの和紙壁紙は、目スキが気になる場合3mm程度の重ね張りをおすすめします。
- ・粘着テープの使用は避けてください。

施工後

- ・張り替え等で剥がす際は、表面にたっぷり水打ちをして裏打ち紙にまで湿り気を与える、または剥がし剤を使用すると比較的剥がしやすくなります。

個別の注意事項

- ・手染めのため、1枚1枚パターンが異なりますので、柄合せはできません。均一でない味わいがあります。
- ・和紙壁紙は自然素材を漉いて作られています。素材にばらつきがあり、それゆえに味わいを持った壁紙になっています。

WWT30354

滲みや溜まりの重なりが醸し出す、
圧倒的な迫力。



30354

WWT30354

万象 ばんしょう

特殊掛率品

価格	49,000円/本 17,760円/m ² (税別)
価格ランク	SS
防火性能	不燃 準不燃 (防火種別: 1-6)
材料区分	紙系壁紙
巾/巻	巾92cm x 3m巻
リピート	
機能性	
備考	HAND MADE 手加工品 因州和紙

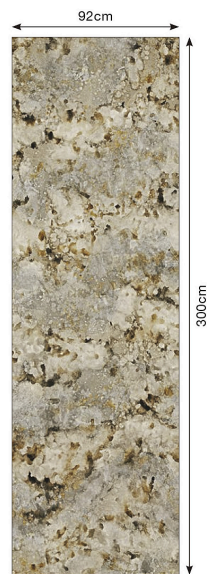
有効期限 : 2026年12月まで



寄り写真



生地画像



WWT 30354

手染めのため、1枚1枚パターンが異なりますので、柄合せはできません。均一でない味わいがあります。

寸法入りリピート画像



WWT30355

和紙・紙壁紙 共通の注意事項

選択上の注意

- ・素材の特性上、ジョイント部に色差や風合い差が生じることがあります。
- ・水が直接かかる場所への使用は避けてください。
- ・強い摩擦や湿気を含むものでの擦れや長時間の接触は、色落ちまたは色移りの原因となりますので十分にご注意ください。

施工時

- ・糊は濃いめに、塗布量は多めにして相剥ぎを防いでください。
- ・表面に糊が付着しないようご注意ください。表面に糊が付着した場合は、固く絞ったスポンジで軽く拭き取ってください。
- ・糊付け後は折りジワが付かないように大きくたたみ、重ね置きはしないでください。
- ・オープンタイムは10分が目安です。長時間おくと相剥ぎや目スキの原因となります。
- ・撫で付けは柔らかい刷毛を使用してください。金ペラや硬いローラーは使用しないでください。壁紙表面の毛羽立ちや色落ちの原因になります。
- ・鋭い薄刃のカッターを使用してください。
- ・カッターの刃は15~20°の角度を保ってカットすると、繊維が毛羽立たず比較的きれいに仕上がります。
- ・フリージョイントの和紙壁紙は、目スキが気になる場合3mm程度の重ね張りをおすすめします。
- ・粘着テープの使用は避けてください。

施工後

- ・張り替え等で剥がす際は、表面にたっぷり水打ちをして裏打ち紙にまで湿り気を与える、または剥がし剤を使用すると比較的剥がしやすくなります。

個別の注意事項

- ・手染めのため、1枚1枚パターンが異なりますので、柄合せはできません。均一でない味わいがあります。
- ・和紙壁紙は自然素材を漉いて作られています。素材にばらつきがあり、それゆえに味わいを持った壁紙になっています。

WWT30355

滲みや溜まりの重なりが醸し出す、
圧倒的な迫力。



30355 左壁 30471

WWT30355

万象 ばんしょう

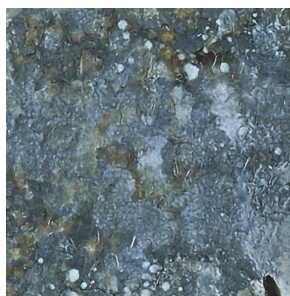
特殊掛率品

価格	49,000円/本 17,760円/m ² (税別)
価格ランク	SS
防火性能	不燃 準不燃 (防火種別: 1-6)
材料区分	紙系壁紙
巾/巻	巾92cm x 3m巻
リピート	
機能性	
備考	HAND MADE 手加工品 因州和紙

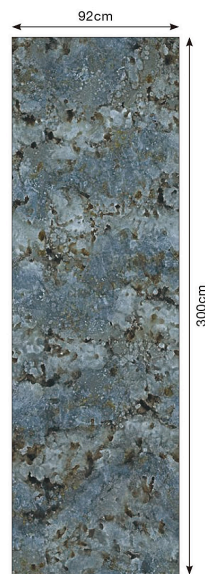
有効期限 : 2026年12月まで



寄り写真



生地画像



WWT 30355

手染めのため、1枚1枚パターンが異なりますので、柄合せはできません。均一でない味わいがあります。

寸法入りリピート画像



WWT30354

和紙・紙壁紙 共通の注意事項

選択上の注意

- ・素材の特性上、ジョイント部に色差や風合い差が生じることがあります。
- ・水が直接かかる場所への使用は避けてください。
- ・強い摩擦や湿気を含むものでの擦れや長時間の接触は、色落ちまたは色移りの原因となりますので十分にご注意ください。

施工時

- ・糊は濃いめに、塗布量は多めにして相剥ぎを防いでください。
- ・表面に糊が付着しないようご注意ください。表面に糊が付着した場合は、固く絞ったスポンジで軽く拭き取ってください。
- ・糊付け後は折りジワが付かないように大きくたたみ、重ね置きはしないでください。
- ・オープンタイムは10分が目安です。長時間おくと相剥ぎや目スキの原因となります。
- ・撫で付けは柔らかい刷毛を使用してください。金ペラや硬いローラーは使用しないでください。壁紙表面の毛羽立ちや色落ちの原因になります。
- ・鋭い薄刃のカッターを使用してください。
- ・カッターの刃は15~20°の角度を保ってカットすると、繊維が毛羽立たず比較的きれいに仕上がります。
- ・フリージョイントの和紙壁紙は、目スキが気になる場合3mm程度の重ね張りをおすすめします。
- ・粘着テープの使用は避けてください。

施工後

- ・張り替え等で剥がす際は、表面にたっぷり水打ちをして裏打ち紙にまで湿り気を与える、または剥がし剤を使用すると比較的剥がしやすくなります。

個別の注意事項

- ・手染めのため、1枚1枚パターンが異なりますので、柄合せはできません。均一でない味わいがあります。
- ・和紙壁紙は自然素材を漉いて作られています。素材にばらつきがあり、それゆえに味わいを持った壁紙になっています。

色簾 いろすだれ

SINCOL®

WWT30356

大胆に刷毛を走らせた
味わい深い職人の手仕事を感じる因州和紙。



30356

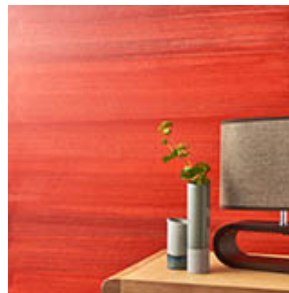
WWT30356

色簾 いろすだれ

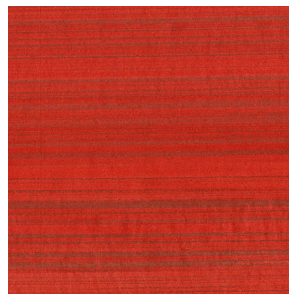
特殊掛率品

価格	49,000円/本 17,760円/m ² (税別)
価格ランク	SS
防火性能	不燃 準不燃 (防火種別: 1-6)
材料区分	紙系壁紙
巾/巻	巾92cm x 3m巻
リピート	
機能性	
備考	HAND MADE 手加工品 因州和紙

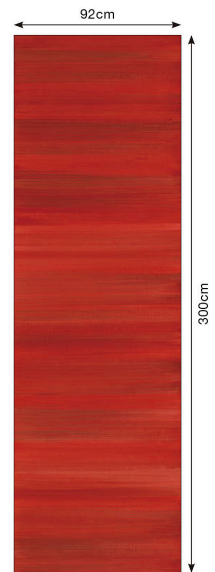
有効期限 : 2026年12月まで



寄り写真



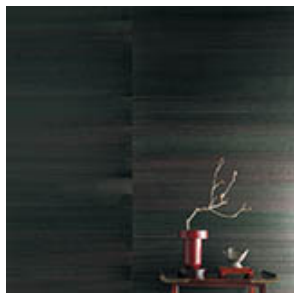
生地画像



WWT 30356

手染めのため、1枚1枚パターンが異なりますので、柄合せはできません。均一でない味わいがあります。

寸法入りリピート画像



WWT30357

和紙・紙壁紙 共通の注意事項

選択上の注意

- ・素材の特性上、ジョイント部に色差や風合い差が生じることがあります。
- ・水が直接かかる場所への使用は避けてください。
- ・強い摩擦や湿気を含むものでの擦れや長時間の接触は、色落ちまたは色移りの原因となりますので十分にご注意ください。

施工時

- ・糊は濃いめに、塗布量は多めにして相剥ぎを防いでください。
- ・表面に糊が付着しないようご注意ください。表面に糊が付着した場合は、固く絞ったスポンジで軽く拭き取ってください。
- ・糊付け後は折りジワが付かないように大きくたたみ、重ね置きはしないでください。
- ・オープンタイムは10分が目安です。長時間おくと相剥ぎや目スキの原因となります。
- ・撫で付けは柔らかい刷毛を使用してください。金ペラや硬いローラーは使用しないでください。壁紙表面の毛羽立ちや色落ちの原因になります。
- ・鋭い薄刃のカッターを使用してください。
- ・カッターの刃は15~20°の角度を保ってカットすると、繊維が毛羽立たず比較的きれいに仕上がります。
- ・フリージョイントの和紙壁紙は、目スキが気になる場合3mm程度の重ね張りをおすすめします。
- ・粘着テープの使用は避けてください。

施工後

- ・張り替え等で剥がす際は、表面にたっぷり水打ちをして裏打ち紙にまで湿り気を与える、または剥がし剤を使用すると比較的剥がしやすくなります。

個別の注意事項

- ・手染めのため、1枚1枚パターンが異なりますので、柄合せはできません。均一でない味わいがあります。
- ・和紙壁紙は自然素材を漉いて作られています。素材にばらつきがあり、それゆえに味わいを持った壁紙になっています。

WWT30357

大胆に刷毛を走らせた
味わい深い職人の手仕事を感じる因州和紙。



30357

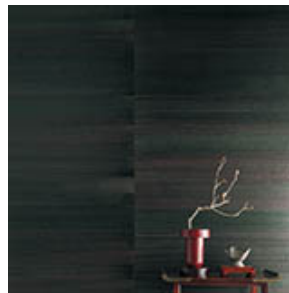
WWT30357

色簾 いろすだれ

特殊掛率品

価格	49,000円/本 17,760円/m ² (税別)
価格ランク	SS
防火性能	不燃 準不燃 (防火種別: 1-6)
材料区分	紙系壁紙
巾/巻	巾92cm x 3m巻
リピート	
機能性	
備考	HAND MADE 手加工品 因州和紙

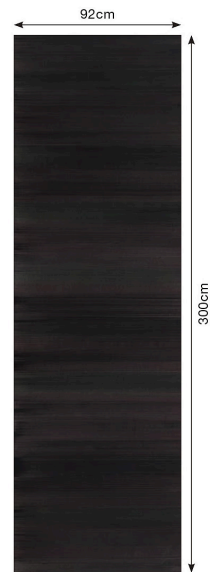
有効期限 : 2026年12月まで



寄り写真



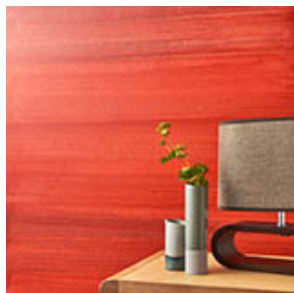
生地画像



WWT 30357

手染めのため、1枚1枚パターンが異なりますので、柄合せはできません。均一でない味わいがあります。

寸法入りリピート画像



WWT30356

和紙・紙壁紙 共通の注意事項

選択上の注意

- ・素材の特性上、ジョイント部に色差や風合い差が生じることがあります。
- ・水が直接かかる場所への使用は避けてください。
- ・強い摩擦や湿気を含むものでの擦れや長時間の接触は、色落ちまたは色移りの原因となりますので十分にご注意ください。

施工時

- ・糊は濃いめに、塗布量は多めにして相剥ぎを防いでください。
- ・表面に糊が付着しないようご注意ください。表面に糊が付着した場合は、固く絞ったスポンジで軽く拭き取ってください。
- ・糊付け後は折りジワが付かないように大きくたたみ、重ね置きはしないでください。
- ・オープンタイムは10分が目安です。長時間おくと相剥ぎや目スキの原因となります。
- ・撫で付けは柔らかい刷毛を使用してください。金ペラや硬いローラーは使用しないでください。壁紙表面の毛羽立ちや色落ちの原因となります。
- ・鋭い薄刃のカッターを使用してください。
- ・カッターの刃は15~20°の角度を保ってカットすると、繊維が毛羽立たず比較的きれいに仕上がります。
- ・フリージョイントの和紙壁紙は、目スキが気になる場合3mm程度の重ね張りをおすすめします。
- ・粘着テープの使用は避けてください。

施工後

- ・張り替え等で剥がす際は、表面にたっぷり水打ちをして裏打ち紙にまで湿り気を与える、または剥がし剤を使用すると比較的剥がしやすくなります。

個別の注意事項

- ・手染めのため、1枚1枚パターンが異なりますので、柄合せはできません。均一でない味わいがあります。
- ・和紙壁紙は自然素材を漉いて作られています。素材にばらつきがあり、それゆえに味わいを持った壁紙になっています。

WWT30358

フレキシソ印刷の味わいで高まる、
キュートでノスタルジックな世界。



30358

WWT30358

ハミング

特殊掛率品

価格	1,450円/m 1,580円/m ² (税別)
価格ランク	B
防火性能	不燃 準不燃 (防火種別：1-3)
材料区分	プラスチック系壁紙
巾/巻	巾92cm x 50m巻
リピート	タテ 36cm ヨコ 92cm
機能性	
備考	



生地画像



リピート画像

有効期限 : 2026年12月まで



WWT30359

和紙・紙壁紙 共通の注意事項

選択上の注意

- ・素材の特性上、ジョイント部に色差や風合い差が生じることがあります。
- ・水が直接かかる場所への使用は避けてください。
- ・強い摩擦や湿気を含むものでの擦れや長時間の接触は、色落ちまたは色移りの原因となりますので十分にご注意ください。

施工時

- ・糊は濃いめに、塗布量は多めにして相剥ぎを防いでください。
- ・表面に糊が付着しないようご注意ください。表面に糊が付着した場合は、固く絞ったスポンジで軽く拭き取ってください。
- ・糊付け後は折りジワが付かないように大きなたたみ、重ね置きはしないでください。
- ・オープンタイムは10分が目安です。長時間おくと相剥ぎや目スキの原因となります。
- ・撫で付けは柔らかい刷毛を使用してください。金ペラや硬いローラーは使用しないでください。壁紙表面の毛羽立ちや色落ちの原因になります。
- ・鋭い薄刃のカッターを使用してください。
- ・カッターの刃は15~20°の角度を保ってカットすると、繊維が毛羽立たず比較的きれいに仕上がります。
- ・フリージョイントの和紙壁紙は、目スキが気になる場合3mm程度の重ね張りをおすすめします。
- ・粘着テープの使用は避けてください。

施工後

- ・張り替え等で剥がす際は、表面にたっぷり水打ちをして裏打ち紙にまで湿り気を与える、または剥がし剤を使用すると比較的剥がしやすくなります。

WWT30359

フレキシソ印刷の味わいで高まる、
キュートでノスタルジックな世界。



30359 左壁 30373

WWT30359

ハミング

特殊掛率品

価格	1,450円/m 1,580円/m ² (税別)
価格ランク	B
防火性能	不燃 準不燃 (防火種別: 1-3)
材料区分	プラスチック系壁紙
巾/巻	巾92cm x 50m巻
リピート	タテ 36cm ヨコ 92cm
機能性	
備考	



寄り写真



生地画像



リピート画像

有効期限 : 2026年12月まで



WWT30358

和紙・紙壁紙 共通の注意事項

選択上の注意

- ・素材の特性上、ジョイント部に色差や風合い差が生じることがあります。
- ・水が直接かかる場所への使用は避けてください。
- ・強い摩擦や湿気を含むものでの擦れや長時間の接触は、色落ちまたは色移りの原因となりますので十分にご注意ください。

施工時

- ・糊は濃いめに、塗布量は多めにして相剥ぎを防いでください。
- ・表面に糊が付着しないようご注意ください。表面に糊が付着した場合は、固く絞ったスポンジで軽く拭き取ってください。
- ・糊付け後は折りジワが付かないように大きikutたみ、重ね置きはしないでください。
- ・オープンタイムは10分が目安です。長時間おくと相剥ぎや目スキの原因となります。
- ・撫で付けは柔らかい刷毛を使用してください。金ペラや硬いローラーは使用しないでください。壁紙表面の毛羽立ちや色落ちの原因になります。
- ・鋭い薄刃のカッターを使用してください。
- ・カッターの刃は15~20°の角度を保ってカットすると、繊維が毛羽立たず比較的きれいに仕上がります。
- ・フリージョイントの和紙壁紙は、目スキが気になる場合3mm程度の重ね張りをおすすめします。
- ・粘着テープの使用は避けてください。

施工後

- ・張り替え等で剥がす際は、表面にたっぷり水打ちをして裏打ち紙にまで湿り気を与える、または剥がし剤を使用すると比較的剥がしやすくなります。

WWT30360

フレキシソ印刷ならではのインクの揺らぎで、
シャープな幾何柄もやわらかい印象に。



30360

WWT30360

ハノン

特殊掛率品

価格	1,450円/m 1,580円/m ² (税別)
価格ランク	B
防火性能	不燃 準不燃 (防火種別: 1-3)
材料区分	プラスチック系壁紙
巾/巻	巾92cm x 50m巻
リピート	タテ 18cm ヨコ 30.7cm
機能性	
備考	



生地画像



リピート画像

有効期限 : 2026年12月まで



WWT30361

和紙・紙壁紙 共通の注意事項

選択上の注意

- ・素材の特性上、ジョイント部に色差や風合い差が生じることがあります。
- ・水が直接かかる場所への使用は避けてください。
- ・強い摩擦や湿気を含むものでの擦れや長時間の接触は、色落ちまたは色移りの原因となりますので十分にご注意ください。

施工時

- ・糊は濃いめに、塗布量は多めにして相剥ぎを防いでください。
- ・表面に糊が付着しないようご注意ください。表面に糊が付着した場合は、固く絞ったスポンジで軽く拭き取ってください。
- ・糊付け後は折りジワが付かないように大きくたたみ、重ね置きはしないでください。
- ・オープンタイムは10分が目安です。長時間おくと相剥ぎや目スキの原因となります。
- ・撫で付けは柔らかい刷毛を使用してください。金ペラや硬いローラーは使用しないでください。壁紙表面の毛羽立ちや色落ちの原因になります。
- ・鋭い薄刃のカッターを使用してください。
- ・カッターの刃は15~20°の角度を保ってカットすると、繊維が毛羽立たず比較的きれいに仕上がります。
- ・フリージョイントの和紙壁紙は、目スキが気になる場合3mm程度の重ね張りをおすすめします。
- ・粘着テープの使用は避けてください。

施工後

- ・張り替え等で剥がす際は、表面にたっぷり水打ちをして裏打ち紙にまで湿り気を与える、または剥がし剤を使用すると比較的剥がしやすくなります。

WWT30361

フレキシソ印刷ならではのインクの揺らぎで、シャープな幾何柄もやわらかい印象に。



30361

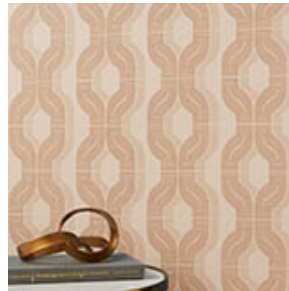
WWT30361

ハノン

特殊掛率品

価格	1,450円/m 1,580円/m ² (税別)
価格ランク	B
防火性能	不燃 準不燃 (防火種別: 1-3)
材料区分	プラスチック系壁紙
巾/巻	巾92cm x 50m巻
リピート	タテ 18cm ヨコ 30.7cm
機能性	
備考	

有効期限 : 2026年12月まで



寄り写真



リピート画像



生地画像



WWT30360

和紙・紙壁紙 共通の注意事項

選択上の注意

- ・素材の特性上、ジョイント部に色差や風合い差が生じることがあります。
- ・水が直接かかる場所への使用は避けてください。
- ・強い摩擦や湿気を含むものでの擦れや長時間の接触は、色落ちまたは色移りの原因となりますので十分にご注意ください。

施工時

- ・糊は濃いめに、塗布量は多めにして相剥ぎを防いでください。
- ・表面に糊が付着しないようご注意ください。表面に糊が付着した場合は、固く絞ったスポンジで軽く拭き取ってください。
- ・糊付け後は折りジワが付かないように大きくたたみ、重ね置きはしないでください。
- ・オープンタイムは10分が目安です。長時間おくと相剥ぎや目スキの原因となります。
- ・撫で付けは柔らかい刷毛を使用してください。金ペラや硬いローラーは使用しないでください。壁紙表面の毛羽立ちや色落ちの原因になります。
- ・鋭い薄刃のカッターを使用してください。
- ・カッターの刃は15~20°の角度を保ってカットすると、繊維が毛羽立たず比較的きれいに仕上がります。
- ・フリージョイントの和紙壁紙は、目スキが気になる場合3mm程度の重ね張りをおすすめします。
- ・粘着テープの使用は避けてください。

施工後

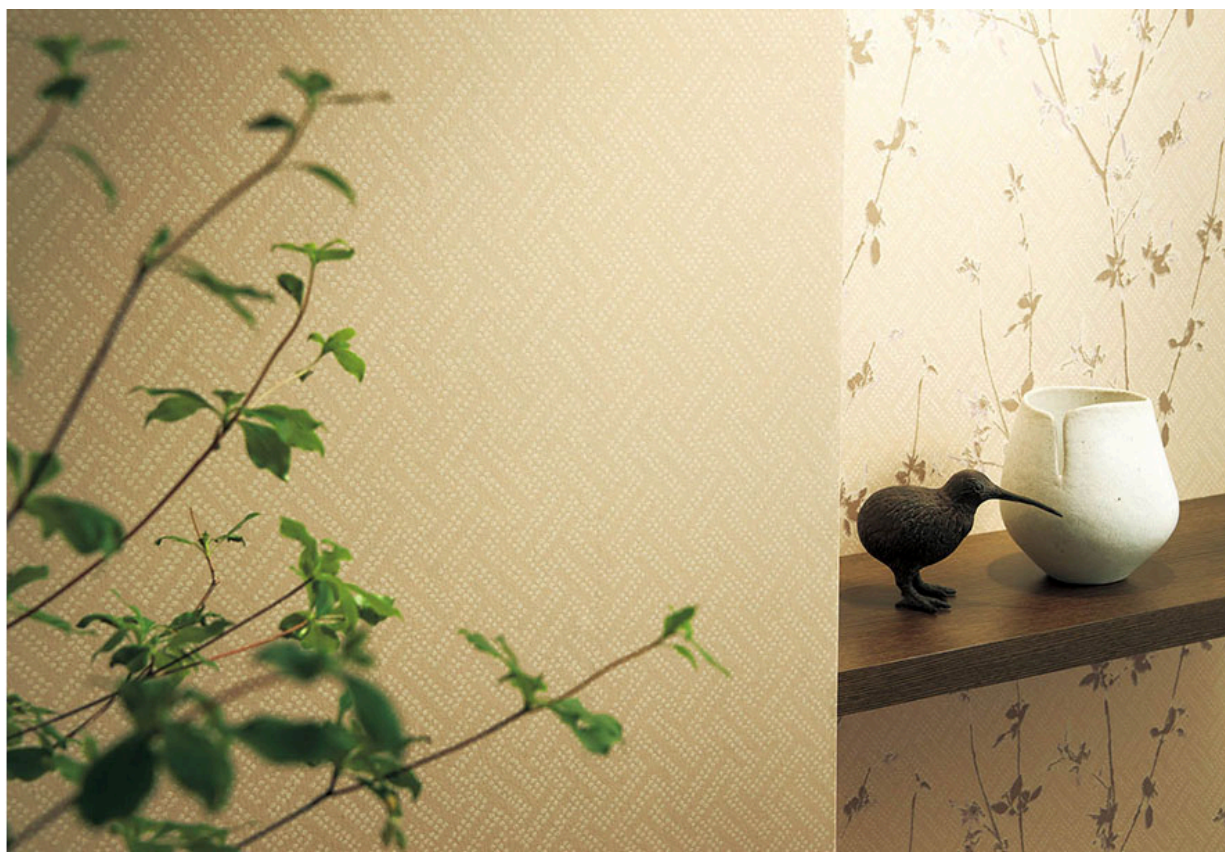
- ・張り替え等で剥がす際は、表面にたっぷり水打ちをして裏打ち紙にまで湿り気を与える、または剥がし剤を使用すると比較的剥がしやすくなります。

ほへと

SINCOL®

WWT30362

別柄「いろは」と揃いのベースパターン。
フレキシソ特有のインク溜まりが味わい深い。



30362 右壁 30364

WWT30362

ほへと

特殊掛率品

価格	1,450円/m 1,580円/m ² (税別)
価格ランク	B
防火性能	不燃 準不燃 (防火種別: 1-3)
材料区分	プラスチック系壁紙
巾/巻	巾92cm x 50m巻
リピート	タテ 6.1cm ヨコ 5.1cm
機能性	
備考	

有効期限 : 2026年12月まで



寄り写真



リピート画像



生地画像



WWT30363

和紙・紙壁紙 共通の注意事項

選択上の注意

- ・素材の特性上、ジョイント部に色差や風合い差が生じることがあります。
- ・水が直接かかる場所への使用は避けてください。
- ・強い摩擦や湿気を含むものでの擦れや長時間の接触は、色落ちまたは色移りの原因となりますので十分にご注意ください。

施工時

- ・糊は濃いめに、塗布量は多めにして相剥ぎを防いでください。
- ・表面に糊が付着しないようご注意ください。表面に糊が付着した場合は、固く絞ったスポンジで軽く拭き取ってください。
- ・糊付け後は折りジワが付かないように大きくたたみ、重ね置きはしないでください。
- ・オープンタイムは10分が目安です。長時間おくと相剥ぎや目スキの原因となります。
- ・撫で付けは柔らかい刷毛を使用してください。金ペラや硬いローラーは使用しないでください。壁紙表面の毛羽立ちや色落ちの原因になります。
- ・鋭い薄刃のカッターを使用してください。
- ・カッターの刃は15~20°の角度を保ってカットすると、繊維が毛羽立たず比較的きれいに仕上がります。
- ・フリージョイントの和紙壁紙は、目スキが気になる場合3mm程度の重ね張りをおすすめします。
- ・粘着テープの使用は避けてください。

施工後

- ・張り替え等で剥がす際は、表面にたっぷり水打ちをして裏打ち紙にまで湿り気を与える、または剥がし剤を使用すると比較的剥がしやすくなります。

ほへと

SINCOL®

WWT30363

別柄「いろは」と揃いのベースパターン。
フレキシソ特有のインク溜まりが味わい深い。



30363 右壁 30365 クイックジョイナー STK13160

WWT30363

ほへと

特殊掛率品

価格	1,450円/m 1,580円/m ² (税別)
価格ランク	B
防火性能	不燃 準不燃 (防火種別: 1-3)
材料区分	プラスチック系壁紙
巾/巻	巾92cm x 50m巻
リピート	タテ 6.1cm ヨコ 5.1cm
機能性	
備考	

有効期限 : 2026年12月まで



寄り写真



リピート画像



生地画像



WWT30362

和紙・紙壁紙 共通の注意事項

選択上の注意

- ・素材の特性上、ジョイント部に色差や風合い差が生じることがあります。
- ・水が直接かかる場所への使用は避けてください。
- ・強い摩擦や湿気を含むものでの擦れや長時間の接触は、色落ちまたは色移りの原因となりますので十分にご注意ください。

施工時

- ・糊は濃いめに、塗布量は多めにして相剥ぎを防いでください。
- ・表面に糊が付着しないようご注意ください。表面に糊が付着した場合は、固く絞ったスポンジで軽く拭き取ってください。
- ・糊付け後は折りジワが付かないように大きくたたみ、重ね置きはしないでください。
- ・オープンタイムは10分が目安です。長時間おくと相剥ぎや目スキの原因となります。
- ・撫で付けは柔らかい刷毛を使用してください。金ペラや硬いローラーは使用しないでください。壁紙表面の毛羽立ちや色落ちの原因になります。
- ・鋭い薄刃のカッターを使用してください。
- ・カッターの刃は15~20°の角度を保ってカットすると、繊維が毛羽立たず比較的きれいに仕上がります。
- ・フリージョイントの和紙壁紙は、目スキが気になる場合3mm程度の重ね張りをおすすめします。
- ・粘着テープの使用は避けてください。

施工後

- ・張り替え等で剥がす際は、表面にたっぷり水打ちをして裏打ち紙にまで湿り気を与える、または剥がし剤を使用すると比較的剥がしやすくなります。

いろは

SINCOL®

WWT30364

別柄「ほへと」のアクセントにもおすすめ。
フレキシソ特有のインク溜まりが味わい深い。



30364

WWT30364

いろは

特殊掛率品

価格	1,450円/m 1,580円/m ² (税別)
価格ランク	B
防火性能	不燃 準不燃 (防火種別: 1-3)
材料区分	プラスチック系壁紙
巾/巻	巾92cm x 50m巻
リピート	タテ 36cm ヨコ 61.3cm 1/2ステップ
機能性	
備考	

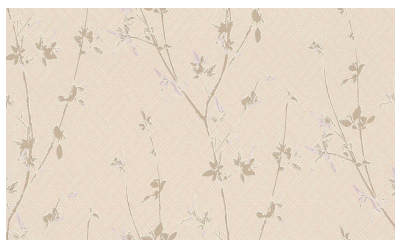
有効期限 : 2026年12月まで



寄り写真



生地画像



リピート画像



WWT30365

和紙・紙壁紙 共通の注意事項

選択上の注意

- ・素材の特性上、ジョイント部に色差や風合い差が生じることがあります。
- ・水が直接かかる場所への使用は避けてください。
- ・強い摩擦や湿気を含むものでの擦れや長時間の接触は、色落ちまたは色移りの原因となりますので十分にご注意ください。

施工時

- ・糊は濃いめに、塗布量は多めにして相剥ぎを防いでください。
- ・表面に糊が付着しないようご注意ください。表面に糊が付着した場合は、固く絞ったスポンジで軽く拭き取ってください。
- ・糊付け後は折りジワが付かないように大きikutたみ、重ね置きはしないでください。
- ・オープンタイムは10分が目安です。長時間おくと相剥ぎや目スキの原因となります。
- ・撫で付けは柔らかい刷毛を使用してください。金ペラや硬いローラーは使用しないでください。壁紙表面の毛羽立ちや色落ちの原因になります。
- ・鋭い薄刃のカッターを使用してください。
- ・カッターの刃は15~20°の角度を保ってカットすると、繊維が毛羽立たず比較的きれいに仕上がります。
- ・フリージョイントの和紙壁紙は、目スキが気になる場合3mm程度の重ね張りをおすすめします。
- ・粘着テープの使用は避けてください。

施工後

- ・張り替え等で剥がす際は、表面にたっぷり水打ちをして裏打ち紙にまで湿り気を与える、または剥がし剤を使用すると比較的剥がしやすくなります。

いろは

SINCOL®

WWT30365

別柄「ほへと」のアクセントにもおすすめ。
フレキシソ特有のインク溜まりが味わい深い。



30365 左壁 30363 クイックジョイナー STK13160

WWT30365

いろは

特殊掛率品

価格	1,450円/m 1,580円/m ² (税別)
価格ランク	B
防火性能	不燃 準不燃 (防火種別: 1-3)
材料区分	プラスチック系壁紙
巾/巻	巾92cm x 50m巻
リピート	タテ 36cm ヨコ 61.3cm 1/2ステップ
機能性	
備考	

有効期限 : 2026年12月まで



寄り写真



生地画像



リピート画像



WWT30364

和紙・紙壁紙 共通の注意事項

選択上の注意

- ・素材の特性上、ジョイント部に色差や風合い差が生じることがあります。
- ・水が直接かかる場所への使用は避けてください。
- ・強い摩擦や湿気を含むものでの擦れや長時間の接触は、色落ちまたは色移りの原因となりますので十分にご注意ください。

施工時

- ・糊は濃いめに、塗布量は多めにして相剥ぎを防いでください。
- ・表面に糊が付着しないようご注意ください。表面に糊が付着した場合は、固く絞ったスポンジで軽く拭き取ってください。
- ・糊付け後は折りジワが付かないように大きくたたみ、重ね置きはしないでください。
- ・オープンタイムは10分が目安です。長時間おくと相剥ぎや目スキの原因となります。
- ・撫で付けは柔らかい刷毛を使用してください。金ペラや硬いローラーは使用しないでください。壁紙表面の毛羽立ちや色落ちの原因になります。
- ・鋭い薄刃のカッターを使用してください。
- ・カッターの刃は15~20°の角度を保ってカットすると、繊維が毛羽立たず比較的きれいに仕上がります。
- ・フリージョイントの和紙壁紙は、目スキが気になる場合3mm程度の重ね張りをおすすめします。
- ・粘着テープの使用は避けてください。

施工後

- ・張り替え等で剥がす際は、表面にたっぷり水打ちをして裏打ち紙にまで湿り気を与える、または剥がし剤を使用すると比較的剥がしやすくなります。

シュガーマリー

SINCOL®

WWT30366

フレキソ印刷から生まれた、
甘く儂い砂糖細工のように繊細な模様。



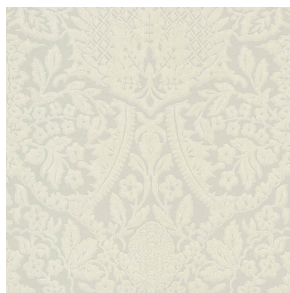
30366

WWT30366

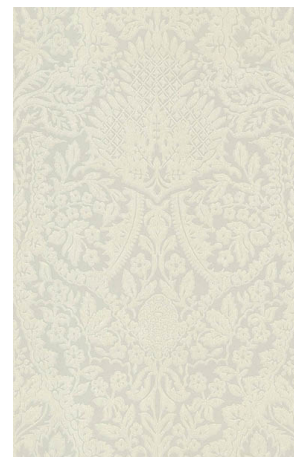
シュガーマリー

特殊掛率品

価格	1,450円/m 1,580円/m ² (税別)
価格ランク	B
防火性能	不燃 準不燃 (防火種別: 1-3)
材料区分	プラスチック系壁紙
巾/巻	巾92cm x 50m巻
リピート	タテ 36.1cm ヨコ 23cm
機能性	
備考	



生地画像



リピート画像

有効期限 : 2026年12月まで



WWT30367

和紙・紙壁紙 共通の注意事項

選択上の注意

- ・素材の特性上、ジョイント部に色差や風合い差が生じることがあります。
- ・水が直接かかる場所への使用は避けてください。
- ・強い摩擦や湿気を含むものでの擦れや長時間の接触は、色落ちまたは色移りの原因となりますので十分にご注意ください。

施工時

- ・糊は濃いめに、塗布量は多めにして相剥ぎを防いでください。
- ・表面に糊が付着しないようご注意ください。表面に糊が付着した場合は、固く絞ったスポンジで軽く拭き取ってください。
- ・糊付け後は折りジワが付かないように大きくたたみ、重ね置きはしないでください。
- ・オープンタイムは10分が目安です。長時間おくと相剥ぎや目スキの原因となります。
- ・撫で付けは柔らかい刷毛を使用してください。金ペラや硬いローラーは使用しないでください。壁紙表面の毛羽立ちや色落ちの原因になります。
- ・鋭い薄刃のカッターを使用してください。
- ・カッターの刃は15~20°の角度を保ってカットすると、繊維が毛羽立たず比較的きれいに仕上がります。
- ・フリージョイントの和紙壁紙は、目スキが気になる場合3mm程度の重ね張りをおすすめします。
- ・粘着テープの使用は避けてください。

施工後

- ・張り替え等で剥がす際は、表面にたっぷり水打ちをして裏打ち紙にまで湿り気を与える、または剥がし剤を使用すると比較的剥がしやすくなります。

WWT30367

フレキソ印刷から生まれた、
甘く儂い砂糖細工のように繊細な模様。



30367

WWT30367

シュガーマリー

特殊掛率品

価格	1,450円/m 1,580円/m ² (税別)
価格ランク	B
防火性能	不燃 準不燃 (防火種別：1-3)
材料区分	プラスチック系壁紙
巾/巻	巾92cm x 50m巻
リピート	タテ 36.1cm ヨコ 23cm
機能性	
備考	

有効期限 : 2026年12月まで



寄り写真



生地画像



リピート画像



WWT30366

和紙・紙壁紙 共通の注意事項

選択上の注意

- ・素材の特性上、ジョイント部に色差や風合い差が生じることがあります。
- ・水が直接かかる場所への使用は避けてください。
- ・強い摩擦や湿気を含むものでの擦れや長時間の接触は、色落ちまたは色移りの原因となりますので十分にご注意ください。

施工時

- ・糊は濃いめに、塗布量は多めにして相剥ぎを防いでください。
- ・表面に糊が付着しないようご注意ください。表面に糊が付着した場合は、固く絞ったスポンジで軽く拭き取ってください。
- ・糊付け後は折りジワが付かないように大きくたたみ、重ね置きはしないでください。
- ・オープンタイムは10分が目安です。長時間おくと相剥ぎや目スキの原因となります。
- ・撫で付けは柔らかい刷毛を使用してください。金ペラや硬いローラーは使用しないでください。壁紙表面の毛羽立ちや色落ちの原因になります。
- ・鋭い薄刃のカッターを使用してください。
- ・カッターの刃は15~20°の角度を保ってカットすると、繊維が毛羽立たず比較的きれいに仕上がります。
- ・フリージョイントの和紙壁紙は、目スキが気になる場合3mm程度の重ね張りをおすすめします。
- ・粘着テープの使用は避けてください。

施工後

- ・張り替え等で剥がす際は、表面にたっぷり水打ちをして裏打ち紙にまで湿り気を与える、または剥がし剤を使用すると比較的剥がしやすくなります。

WWT30368

曲線のやわらかさと秩序だった幾何学文様が醸し出す、
気品と風格。



30368

WWT30368

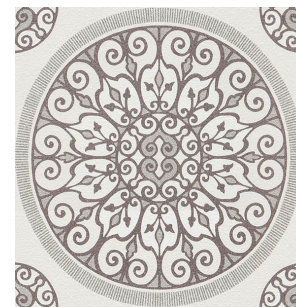
ケリー

特殊掛率品

価格	900円/m 980円/m ² (税別)
価格ランク	A
防火性能	準不燃 (防火種別: 2-3)
材料区分	紙系壁紙
巾/巻	巾92.5cm x 50m巻
リピート	タテ 32cm ヨコ 30.8cm
機能性	通気 透湿 撥水
備考	 コットンソフィーナ



寄り写真



リピート画像



生地画像

有効期限 : 2026年12月まで

和紙・紙壁紙共通の注意事項

選択上の注意

- ・素材の特性上、ジョイント部に色差や風合い差が生じることがあります。
- ・水が直接かかる場所への使用は避けてください。
- ・強い摩擦や湿気を含むものでの擦れや長時間の接触は、色落ちまたは色移りの原因となりますので十分にご注意ください。

施工時

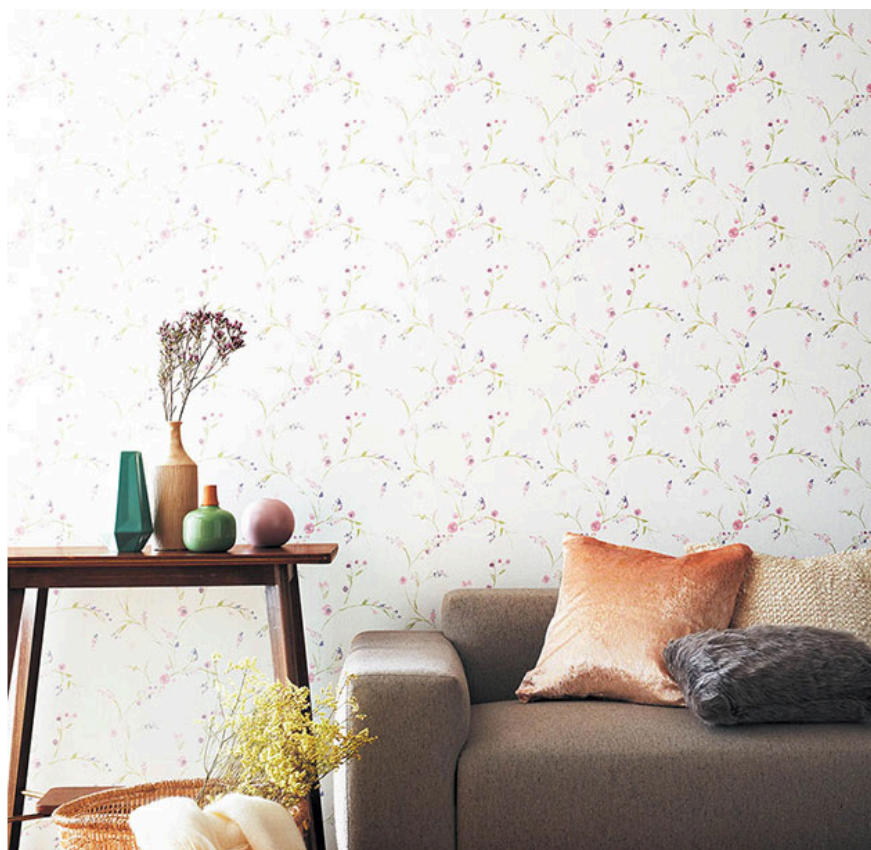
- ・糊は濃いめに、塗布量は多めにして相剥ぎを防いでください。
- ・表面に糊が付着しないようご注意ください。表面に糊が付着した場合は、固く絞ったスポンジで軽く拭き取ってください。
- ・糊付け後は折りジワが付かないように大きくたたみ、重ね置きはしないでください。
- ・オープンタイムは10分が目安です。長時間おくと相剥ぎや目スキの原因となります。
- ・撫で付けは柔らかい刷毛を使用してください。金ペラや硬いローラーは使用しないでください。壁紙表面の毛羽立ちや色落ちの原因になります。
- ・鋭い薄刃のカッターを使用してください。
- ・カッターの刃は15~20°の角度を保ってカットすると、繊維が毛羽立たず比較的きれいに仕上がります。
- ・フリージョイントの和紙壁紙は、目スキが気になる場合3mm程度の重ね張りをおすすめします。
- ・粘着テープの使用は避けてください。

施工後

- ・張り替え等で剥がす際は、表面にたっぷり水打ちをして裏打ち紙にまで湿り気を与える、または剥がし剤を使用すると比較的剥がしやすくなります。

WWT30369

可憐な花。
舞い踊るように繰り返り広げられる、



30369

WWT30369

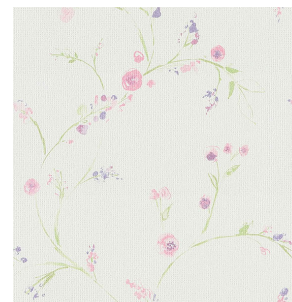
フルール

特殊掛率品

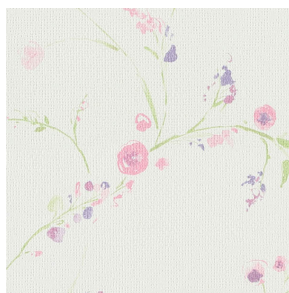
価格	900円/m 980円/m ² (税別)
価格ランク	A
防火性能	準不燃 (防火種別：2-3)
材料区分	紙系壁紙
巾/巻	巾92.5cm x 50m巻
リピート	タテ 32cm ヨコ 30.8cm
機能性	通気 透湿 撥水
備考	 コットンソフィーナ



寄り写真



リピート画像



生地画像

有効期限 : 2026年12月まで

和紙・紙壁紙 共通の注意事項

選択上の注意

- ・素材の特性上、ジョイント部に色差や風合い差が生じることがあります。
- ・水が直接かかる場所への使用は避けてください。
- ・強い摩擦や湿気を含むものでの擦れや長時間の接触は、色落ちまたは色移りの原因となりますので十分にご注意ください。

施工時

- ・糊は濃いめに、塗布量は多めにして相剥ぎを防いでください。
- ・表面に糊が付着しないようご注意ください。表面に糊が付着した場合は、固く絞ったスポンジで軽く拭き取ってください。
- ・糊付け後は折りジワが付かないように大きくたたみ、重ね置きはしないでください。
- ・オープンタイムは10分が目安です。長時間おくと相剥ぎや目スキの原因となります。
- ・撫で付けは柔らかい刷毛を使用してください。金ペラや硬いローラーは使用しないでください。壁紙表面の毛羽立ちや色落ちの原因になります。
- ・鋭い薄刃のカッターを使用してください。
- ・カッターの刃は15~20° の角度を保ってカットすると、繊維が毛羽立たず比較的きれいに仕上がります。
- ・フリージョイントの和紙壁紙は、目スキが気になる場合3mm程度の重ね張りをおすすめします。
- ・粘着テープの使用は避けてください。

施工後

- ・張り替え等で剥がす際は、表面にたっぷり水打ちをして裏打ち紙にまで湿り気を与える、または剥がし剤を使用すると比較的剥がしやすくなります。

ミルラ

SINCOL®

WWT30370

甘くスパイシーなボタニカルパターン。



30370

WWT30370

ミルラ

特殊掛率品

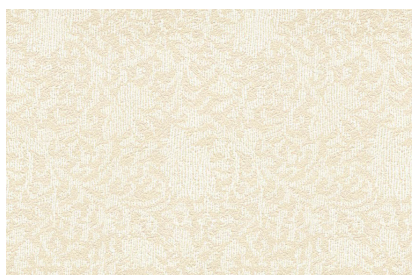
価格	900円/m 980円/m ² (税別)
価格ランク	A
防火性能	準不燃 (防火種別: 2-3)
材料区分	紙系壁紙
巾/巻	巾92.5cm x 50m巻
リピート	タテ 21.3cm ヨコ 15.4cm
機能性	通気 透湿 撥水
備考	 コットンソフィーナ



寄り写真



生地画像



リピート画像

有効期限 : 2026年12月まで

和紙・紙壁紙 共通の注意事項

選択上の注意

- ・素材の特性上、ジョイント部に色差や風合い差が生じることがあります。
- ・水が直接かかる場所への使用は避けてください。
- ・強い摩擦や湿気を含むものでの擦れや長時間の接触は、色落ちまたは色移りの原因となりますので十分にご注意ください。

施工時

- ・糊は濃いめに、塗布量は多めにして相剥ぎを防いでください。
- ・表面に糊が付着しないようご注意ください。表面に糊が付着した場合は、固く絞ったスポンジで軽く拭き取ってください。
- ・糊付け後は折りジワが付かないように大きくたたみ、重ね置きはしないでください。
- ・オープンタイムは10分が目安です。長時間おくと相剥ぎや目スキの原因となります。
- ・撫で付けは柔らかい刷毛を使用してください。金ベラや硬いローラーは使用しないでください。壁紙表面の毛羽立ちや色落ちの原因になります。
- ・鋭い薄刃のカッターを使用してください。
- ・カッターの刃は15～20°の角度を保ってカットすると、繊維が毛羽立たず比較的きれいに仕上がります。
- ・フリージョイントの和紙壁紙は、目スキが気になる場合3mm程度の重ね張りをおすすめします。
- ・粘着テープの使用は避けてください。

施工後

- ・張り替え等で剥がす際は、表面にたっぷり水打ちをして裏打ち紙にまで湿り気を与える、または剥がし剤を使用すると比較的剥がしやすくなります。

ビケット

SINCOL®

WWT30371

コットン繊維の風合いと
チェックパターンのいい関係。



30371

WWT30371

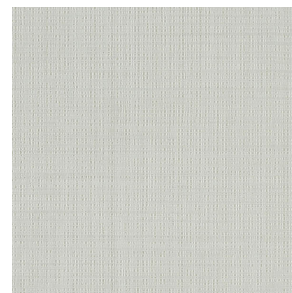
ビケット

特殊掛率品

価格	900円/m 980円/m ² (税別)
価格ランク	A
防火性能	準不燃 (防火種別: 2-3)
材料区分	紙系壁紙
巾/巻	巾92.5cm x 50m巻
リピート	タテ 46cm ヨコ 46.2cm
機能性	通気 透湿 撥水
備考	 コットンソフィーナ



寄り写真

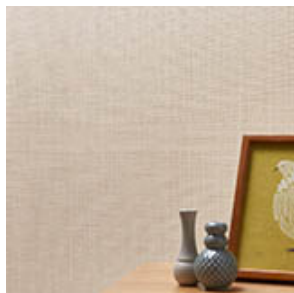


生地画像



リピート画像

有効期限 : 2026年12月まで



WWT30372

和紙・紙壁紙 共通の注意事項

選択上の注意

- ・素材の特性上、ジョイント部に色差や風合い差が生じることがあります。
- ・水が直接かかる場所への使用は避けてください。
- ・強い摩擦や湿気を含むものでの擦れや長時間の接触は、色落ちまたは色移りの原因となりますので十分にご注意ください。

施工時

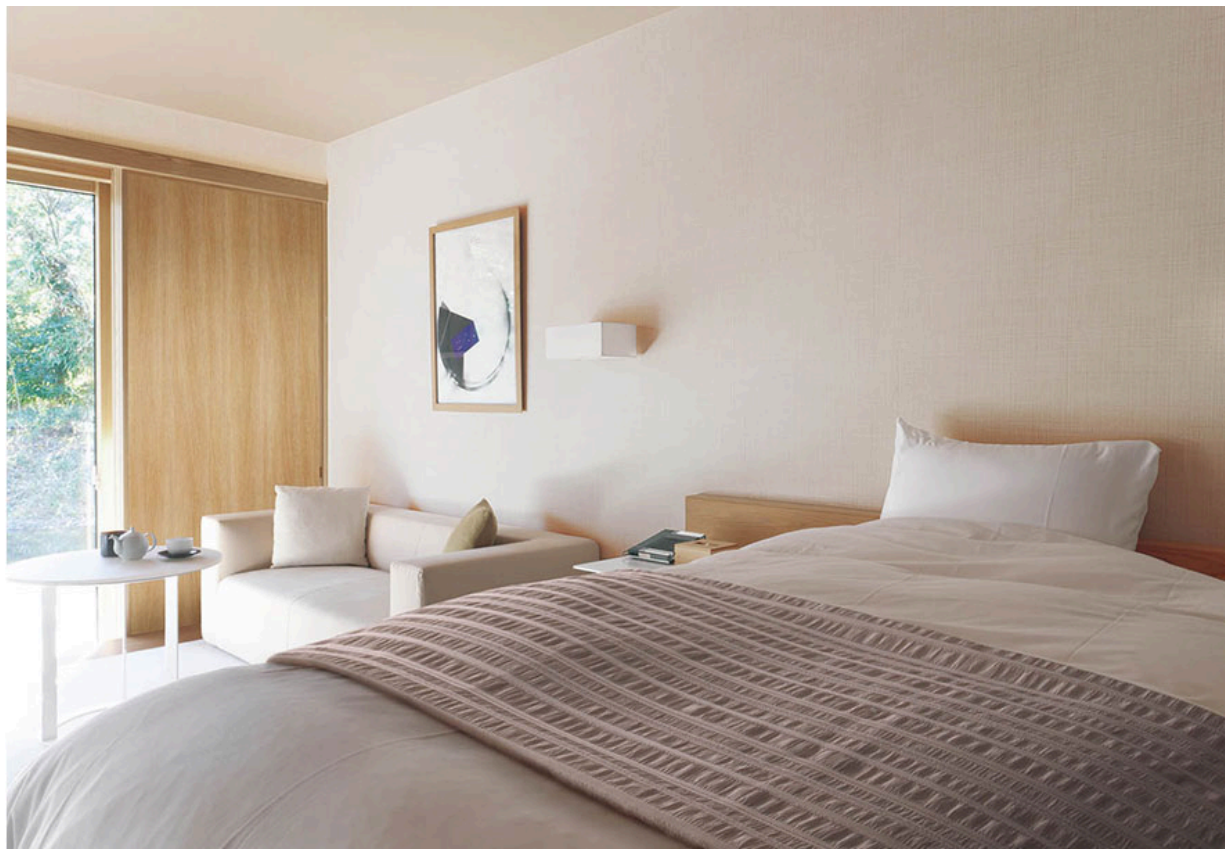
- ・糊は濃いめに、塗布量は多めにして相剥ぎを防いでください。
- ・表面に糊が付着しないようご注意ください。表面に糊が付着した場合は、固く絞ったスポンジで軽く拭き取ってください。
- ・糊付け後は折りジワが付かないように大きくたたみ、重ね置きはしないでください。
- ・オープンタイムは10分が目安です。長時間おくと相剥ぎや目スキの原因となります。
- ・撫で付けは柔らかい刷毛を使用してください。金ペラや硬いローラーは使用しないでください。壁紙表面の毛羽立ちや色落ちの原因になります。
- ・鋭い薄刃のカッターを使用してください。
- ・カッターの刃は15~20°の角度を保ってカットすると、繊維が毛羽立たず比較的きれいに仕上がります。
- ・フリージョイントの和紙壁紙は、目スキが気になる場合3mm程度の重ね張りをおすすめします。
- ・粘着テープの使用は避けてください。

施工後

- ・張り替え等で剥がす際は、表面にたっぷり水打ちをして裏打ち紙にまで湿り気を与える、または剥がし剤を使用すると比較的剥がしやすくなります。

WWT30372

コットン繊維の風合いと
チェックパターンのいい関係。



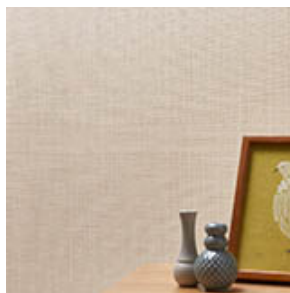
30372

WWT30372

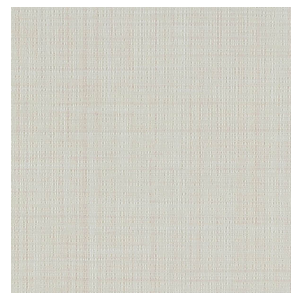
ビケット

特殊掛率品

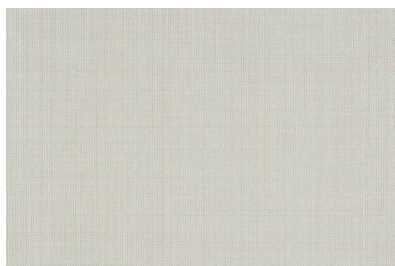
価格	900円/m 980円/m ² (税別)
価格ランク	A
防火性能	準不燃 (防火種別：2-3)
材料区分	紙系壁紙
巾/巻	巾92.5cm x 50m巻
リピート	タテ 46cm ヨコ 46.2cm
機能性	通気 透湿 撥水
備考	 コットンソフィーナ



寄り写真



生地画像



リピート画像

有効期限 : 2026年12月まで



WWT30371

和紙・紙壁紙 共通の注意事項

選択上の注意

- ・素材の特性上、ジョイント部に色差や風合い差が生じることがあります。
- ・水が直接かかる場所への使用は避けてください。
- ・強い摩擦や湿気を含むものでの擦れや長時間の接触は、色落ちまたは色移りの原因となりますので十分にご注意ください。

施工時

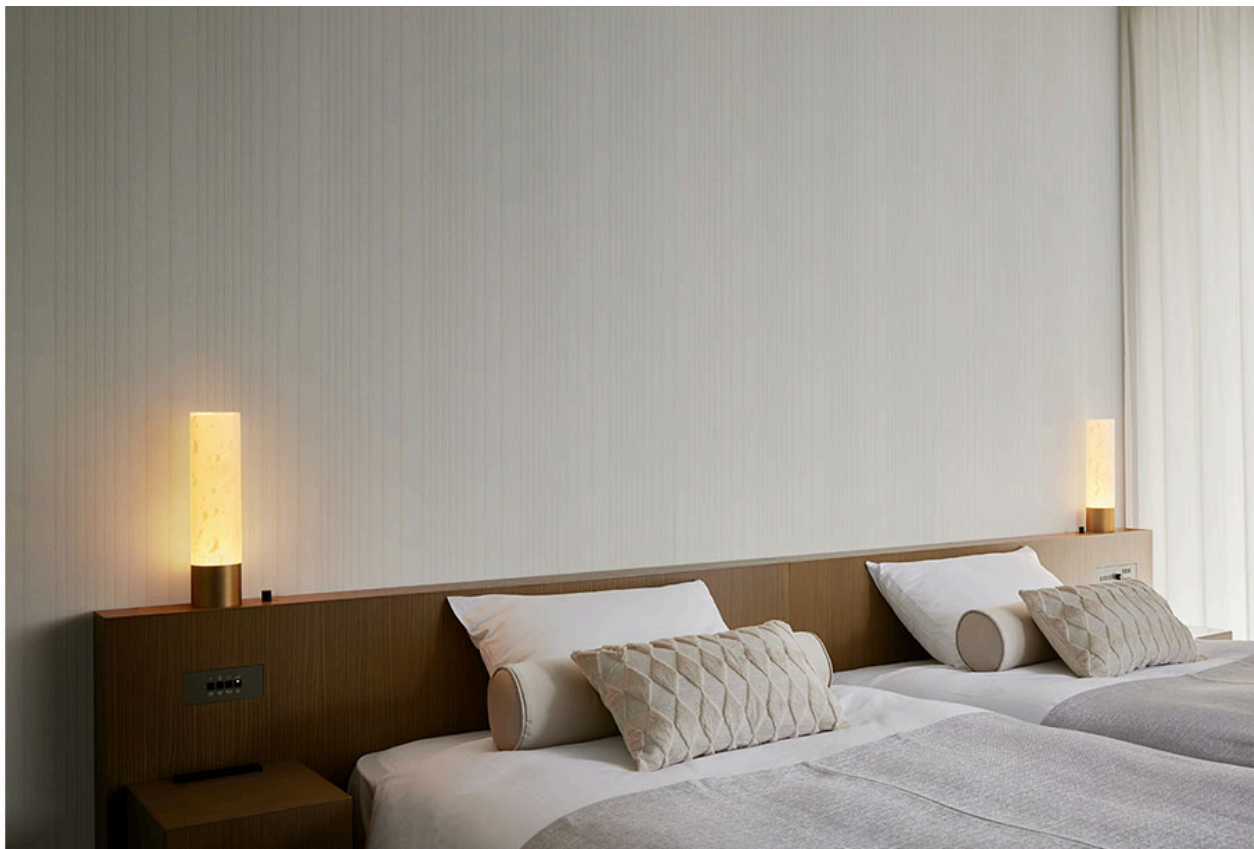
- ・糊は濃いめに、塗布量は多めにして相剥ぎを防いでください。
- ・表面に糊が付着しないようご注意ください。表面に糊が付着した場合は、固く絞ったスポンジで軽く拭き取ってください。
- ・糊付け後は折りジワが付かないように大きikutたみ、重ね置きはしないでください。
- ・オープンタイムは10分が目安です。長時間おくと相剥ぎや目スキの原因となります。
- ・撫で付けは柔らかい刷毛を使用してください。金ペラや硬いローラーは使用しないでください。壁紙表面の毛羽立ちや色落ちの原因になります。
- ・鋭い薄刃のカッターを使用してください。
- ・カッターの刃は15~20°の角度を保ってカットすると、繊維が毛羽立たず比較的きれいに仕上がります。
- ・フリージョイントの和紙壁紙は、目スキが気になる場合3mm程度の重ね張りをおすすめします。
- ・粘着テープの使用は避けてください。

施工後

- ・張り替え等で剥がす際は、表面にたっぷり水打ちをして裏打ち紙にまで湿り気を与える、または剥がし剤を使用すると比較的剥がしやすくなります。

WWT30373

手描きのような、ゆるりとしたストライプでリラックス。



30373

WWT30373

ミニヨン

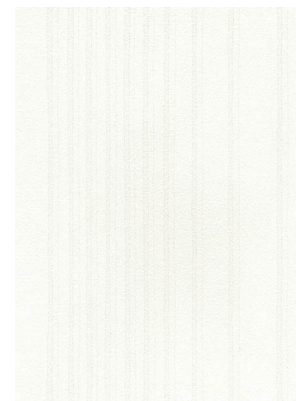
特殊掛率品

価格	900円/m 980円/m ² (税別)
価格ランク	A
防火性能	準不燃 (防火種別：2-3)
材料区分	紙系壁紙
巾/巻	巾92.5cm x 50m巻
リピート	タテ 32cm ヨコ 23.1cm
機能性	通気 透湿 撥水
備考	 コットンソフィーナ

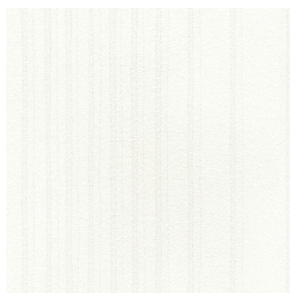
有効期限 : 2026年12月まで



寄り写真



リピート画像



生地画像



WWT30374

和紙・紙壁紙 共通の注意事項

選択上の注意

- ・素材の特性上、ジョイント部に色差や風合い差が生じることがあります。
- ・水が直接かかる場所への使用は避けてください。
- ・強い摩擦や湿気を含むものでの擦れや長時間の接触は、色落ちまたは色移りの原因となりますので十分にご注意ください。

施工時

- ・糊は濃いめに、塗布量は多めにして相剥ぎを防いでください。
- ・表面に糊が付着しないようご注意ください。表面に糊が付着した場合は、固く絞ったスポンジで軽く拭き取ってください。
- ・糊付け後は折りジワが付かないように大きikutたみ、重ね置きはしないでください。
- ・オープンタイムは10分が目安です。長時間おくと相剥ぎや目スキの原因となります。
- ・撫で付けは柔らかい刷毛を使用してください。金ペラや硬いローラーは使用しないでください。壁紙表面の毛羽立ちや色落ちの原因になります。
- ・鋭い薄刃のカッターを使用してください。
- ・カッターの刃は15~20°の角度を保ってカットすると、繊維が毛羽立たず比較的きれいに仕上がります。
- ・フリージョイントの和紙壁紙は、目スキが気になる場合3mm程度の重ね張りをおすすめします。
- ・粘着テープの使用は避けてください。

施工後

- ・張り替え等で剥がす際は、表面にたっぷり水打ちをして裏打ち紙にまで湿り気を与える、または剥がし剤を使用すると比較的剥がしやすくなります。

WWT30374

手描きのような、ゆるりとしたストライプでリラックス。



30374

WWT30374

ミニヨン

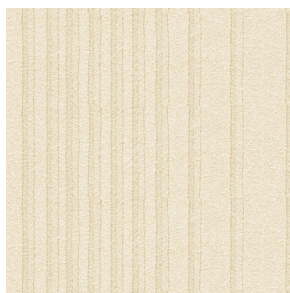
特殊掛率品

価格	900円/m 980円/m ² (税別)
価格ランク	A
防火性能	準不燃 (防火種別：2-3)
材料区分	紙系壁紙
巾/巻	巾92.5cm x 50m巻
リピート	タテ 32cm ヨコ 23.1cm
機能性	通気 透湿 撥水
備考	 コットンソフィーナ

有効期限 : 2026年12月まで



寄り写真



生地画像



リピート画像



WWT30373

和紙・紙壁紙 共通の注意事項

選択上の注意

- ・素材の特性上、ジョイント部に色差や風合い差が生じることがあります。
- ・水が直接かかる場所への使用は避けてください。
- ・強い摩擦や湿気を含むものでの擦れや長時間の接触は、色落ちまたは色移りの原因となりますので十分にご注意ください。

施工時

- ・糊は濃いめに、塗布量は多めにして相剥ぎを防いでください。
- ・表面に糊が付着しないようご注意ください。表面に糊が付着した場合は、固く絞ったスポンジで軽く拭き取ってください。
- ・糊付け後は折りジワが付かないように大きikutたみ、重ね置きはしないでください。
- ・オープンタイムは10分が目安です。長時間おくと相剥ぎや目スキの原因となります。
- ・撫で付けは柔らかい刷毛を使用してください。金ペラや硬いローラーは使用しないでください。壁紙表面の毛羽立ちや色落ちの原因になります。
- ・鋭い薄刃のカッターを使用してください。
- ・カッターの刃は15~20°の角度を保ってカットすると、繊維が毛羽立たず比較的きれいに仕上がります。
- ・フリージョイントの和紙壁紙は、目スキが気になる場合3mm程度の重ね張りをおすすめします。
- ・粘着テープの使用は避けてください。

施工後

- ・張り替え等で剥がす際は、表面にたっぷり水打ちをして裏打ち紙にまで湿り気を与える、または剥がし剤を使用すると比較的剥がしやすくなります。